

PARMA, 19 Ottobre 2016

Le procedure doganali e gli sviluppi del mercato in  
Giappone.

Dott. Antonio Anghelone  
Ufficio delle Dogane di Parma

# Operatore Economico Autorizzato (AEO)

## Operatori Economici Autorizzati AEO (art. 38 – 39 CDU)

Hanno una funzione preminente, potendo beneficiare di tutte le agevolazioni previste dalla normativa comunitaria e quindi di un trattamento più favorevole rispetto agli altri operatori, soprattutto nei controlli doganali e nei servizi connessi alla rappresentanza.



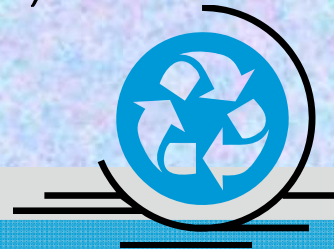
*ANTONIO ANGHELONE*

## OPERATORE ECONOMICO AUTORIZZATO (AEO)

In particolare la certificazione AEO:

attribuisce agli operatori un vero e proprio «marchio di qualità», utilizzabile in tutte le relazioni con i propri clienti e partner commerciali

riconosce una garanzia di sicurezza ed affidabilità che vale non soltanto all'interno di tutto il territorio dell'Unione, ma anche nei confronti di Paesi o gruppi di Paesi extra UE con i quali esistono programmi per il riconoscimento reciproco dello status AEO (USA, Giappone).



*ANTONIO ANGHELONE*

# OPERATORE ECONOMICO AUTORIZZATO (AEO)

Le Certificazioni A.E.O. che possono essere ottenute (ex art. 14bis DAC n. 2454/1993 – art. 38 CDU):

AEOC - Semplificazioni doganali (*Customs*), che consentono una riduzione dei controlli fisici e documentali e beneficiare di numerose semplificazioni previste dalla normativa doganale

AEOS - Sicurezza (*Security*), per ottenere significative agevolazioni sui controlli doganali di sicurezza per le operazioni in entrata ed uscita delle merci dal territorio doganale

AEOF (*Full*), per fruire dei benefici di entrambe le certificazioni.



*ANTONIO ANGHELONE*

## **OPERATORE ECONOMICO AUTORIZZATO (AEO)**

In Italia, L'Agenzia delle Dogane e dei Monopoli, per rendere effettivi i benefici attribuiti in tema di controlli, ha inserito nel circuito doganale di controllo due livelli di affidabilità:

Affidabilità normale (A), con riduzioni di controllo dal 10% al 50%;

Alta Affidabilità (AA), con riduzioni di controllo dal 51% al 90%.

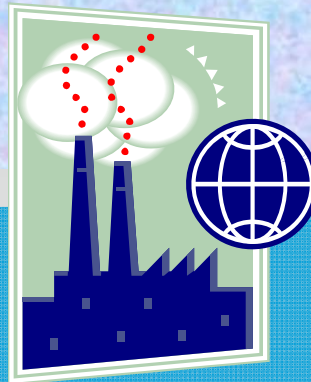


*ANTONIO ANGHELONE*

## OPERATORE ECONOMICO AUTORIZZATO (AEO)

Ed ancora:

- Riconoscimento reciproco con analoghe certificazioni in Giappone (C-TPAT negli U.S.A.), sia sotto il profilo della sicurezza che dei controlli e migliori relazioni con le altre autorità pubbliche;
- Riconoscimento di partner commerciale sicuro nella supply chain;



*ANTONIO ANGHELONE*

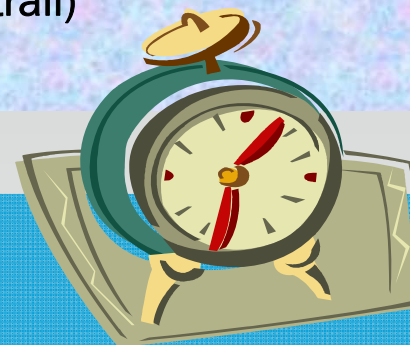
## OPERATORE ECONOMICO AUTORIZZATO (AEO)

Tempi di rilascio della certificazione AEO:

Attività degli Uffici delle Dogane:	gg. 80
Valutazione DID - DP:	gg. 10
Uffici Agenzia Centrale:	gg. 10+10+10
<b>TOTALE</b>	<b>gg. 120</b>

Eventuale proroga: 30 (AUDIT) +30 (Uffici Centrali)

Tempo massimo per il rilascio: gg. 180



*ANTONIO ANGHELONE*

Grazie per  
l'attenzione!!!



*ANTONIO ANGHELONE*