



Camera di Commercio
Parma



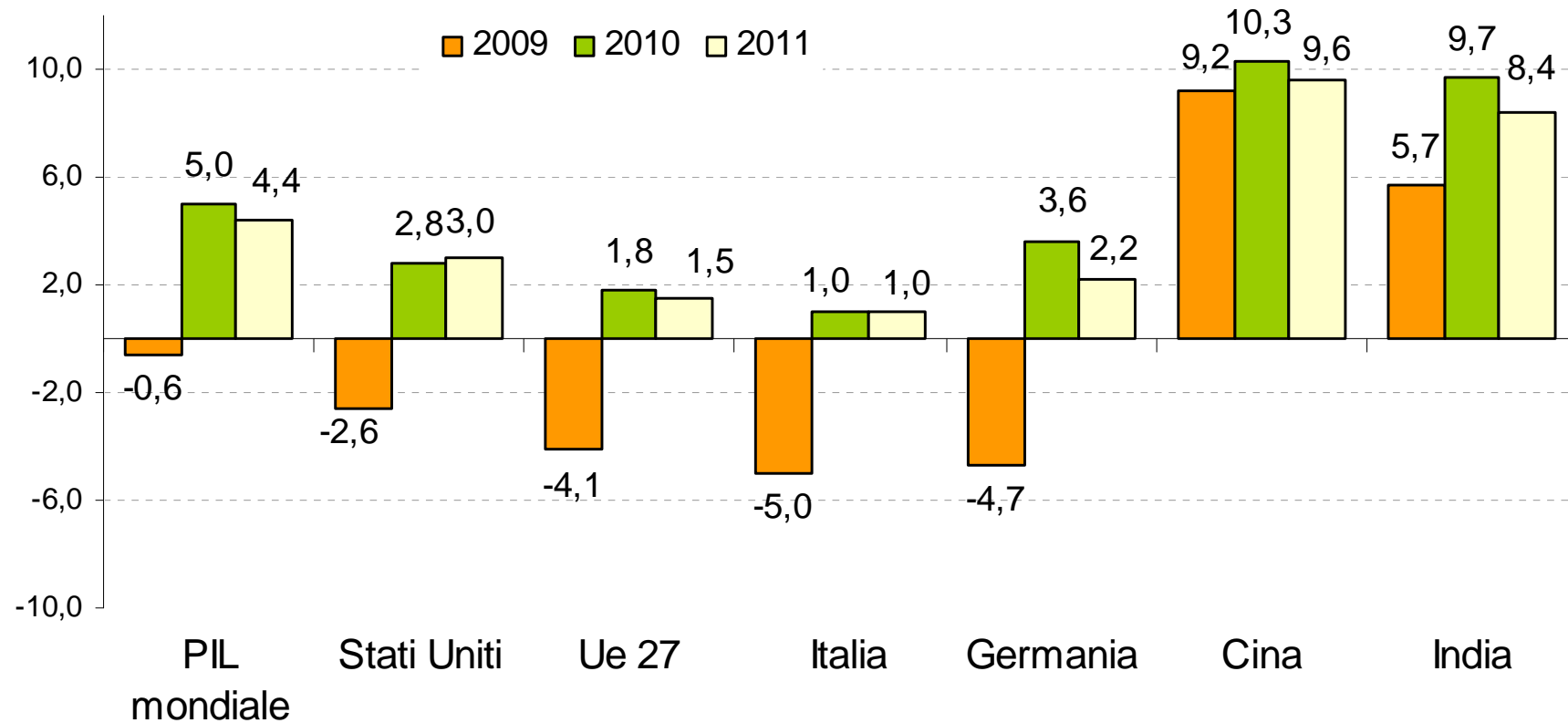
Primo rapporto sull'economia di Parma nel 2010

Parma, 11 febbraio 2011

Giordana Olivieri
Responsabile Ufficio Studi
Camera di Commercio Parma

Scenario economico generale

Variazioni annue del PIL



Fonte: FMI, World Economic Outlook gennaio 2011

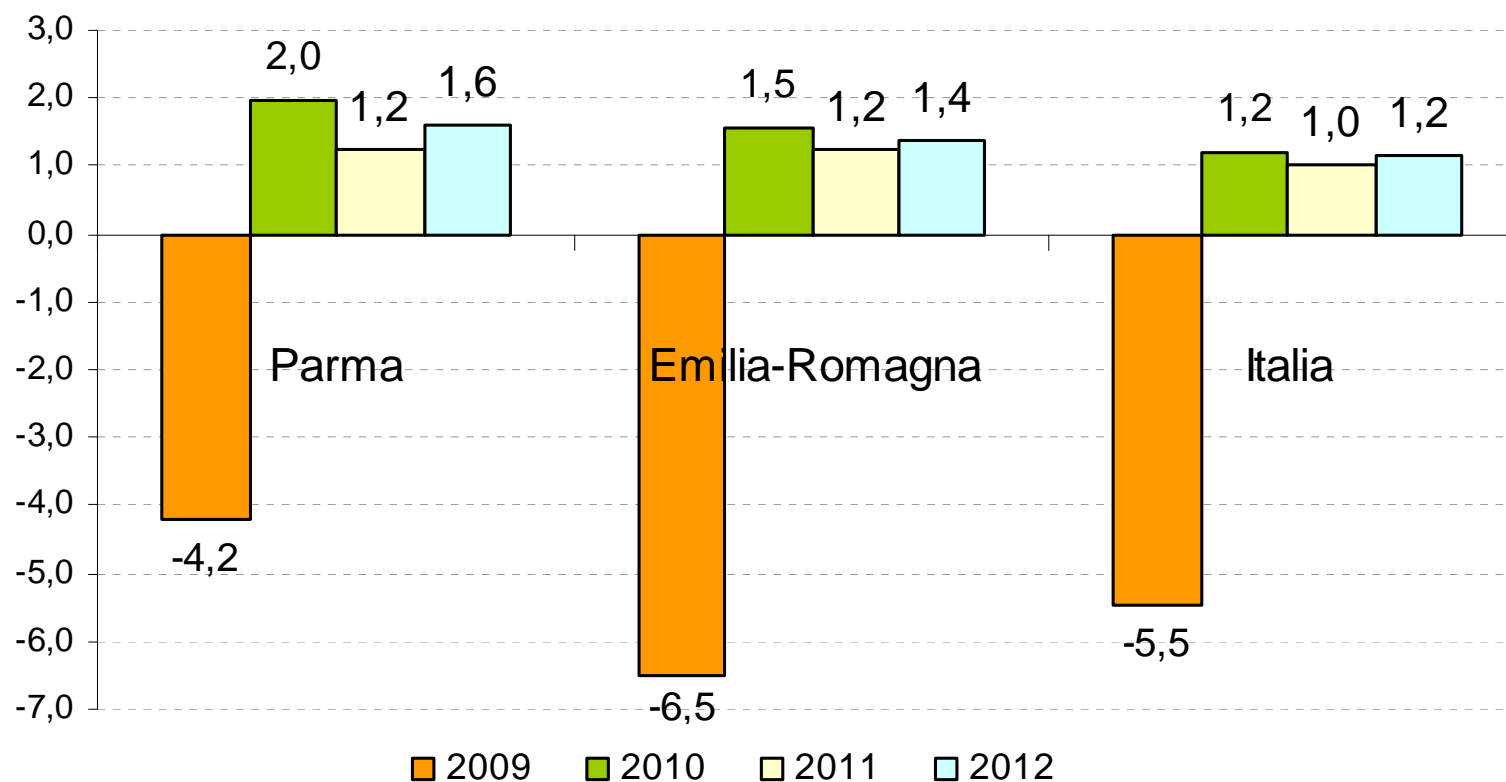


Camera di Commercio
Parma

L'economia di Parma nel 2010
Giordana Olivieri, Ufficio Studi Camera di Commercio Parma

Scenario economico provinciale

Variazioni % del valore aggiunto totale



Fonte: Unioncamere Emilia-Romagna Prometeia, Rapporto di previsione, novembre 2010



Camera di Commercio
Parma

L'economia di Parma nel 2010
Giordana Olivieri, Ufficio Studi Camera di Commercio Parma

Scenari previsionali

Il valore aggiunto per settore

	Parma			Emilia-Romagna			Italia		
	2009	2010	2011	2009	2010	2011	2009	2010	2011
Agricoltura	10,2	-2,5	-3,7	2,8	1,2	0,7	-3,1	1,2	0,8
Industria	-11,0	3,5	1,7	-15,0	4,1	1,9	-15,1	4,0	1,9
Costruzioni	-5,0	-2,2	-0,5	-8,3	-2,3	-0,1	-6,7	-2,6	-0,4
Servizi	-1,5	2,0	1,5	-3,1	1,2	1,1	-2,6	0,9	0,9
Commercio, riparazioni, alberghi, ristoranti, trasporti	-2,8	2,7	1,9	-3,4	1,9	1,4	-	-	-
Intermediazione monetaria e finanziaria	-0,2	1,8	2,0	-1,9	0,9	1,5	-	-	-
Altre attività di servizi	-2,0	1,3	0,0	-4,6	0,7	0,2	-	-	-
Totale	-4,2	2,0	1,2	-6,5	1,5	1,2	-5,5	1,2	1,0

Fonte: Unioncamere Emilia-Romagna Prometeia, Rapporto di previsione, novembre 2010



Camera di Commercio
Parma

L'economia di Parma nel 2010
Giordana Olivieri, Ufficio Studi Camera di Commercio Parma

Congiuntura **INDUSTRIA**

Variazione % 1-3 trimestre 2010 e 2009

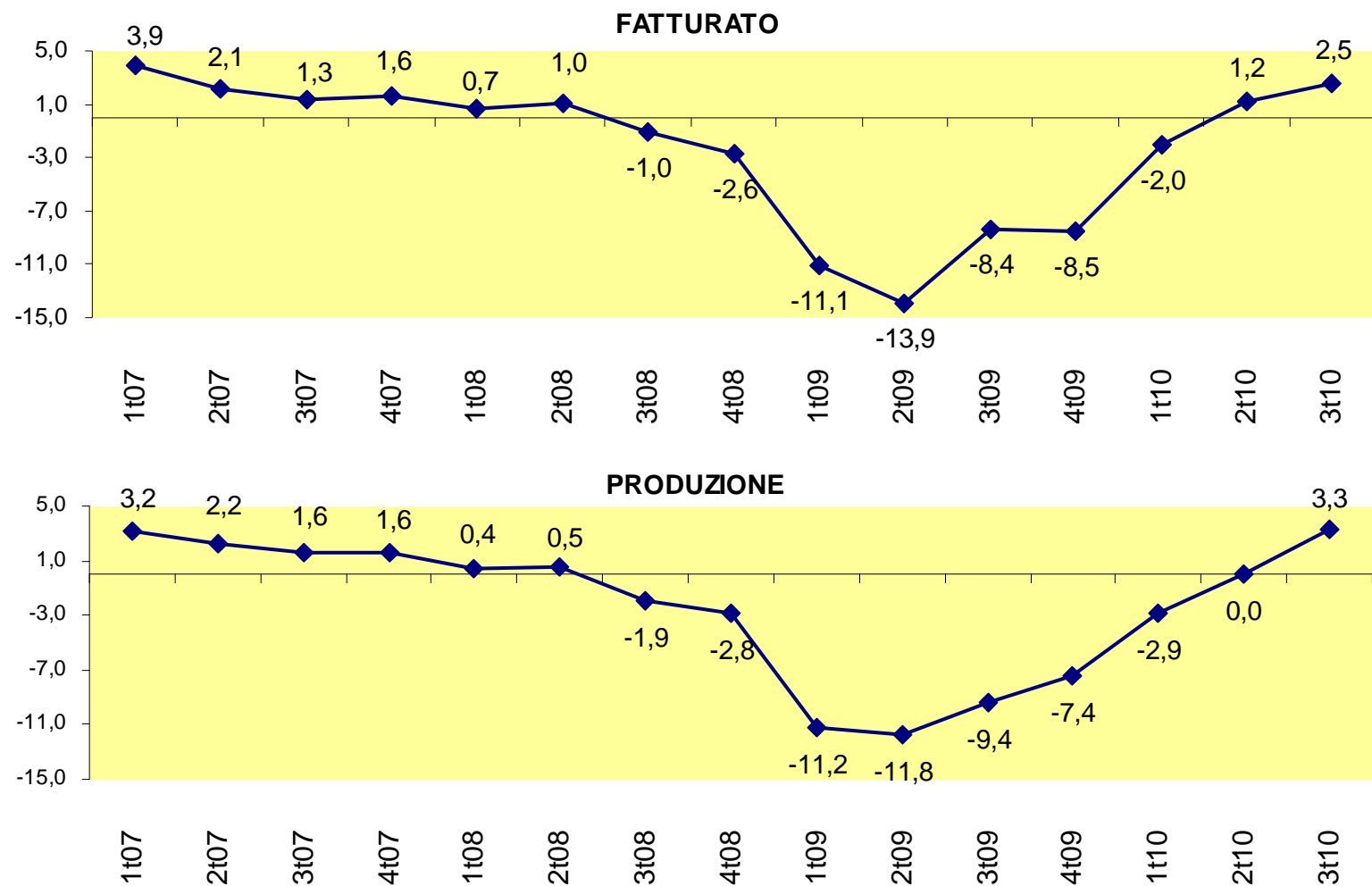
	Parma		Emilia-Romagna		Italia	
	2009	2010	2009	2010	2009	2010
INDUSTRIA (estrat., manifattura, energia)						
Fatturato (var. 2010/2009)	-11,1	0,6	-15,0	1,1	-14,1	0,4
Export / fatturato 2010	34,7	33,6	40,2	40,3	41,3	45,1
Imprese esportatrici 2010	26,3	25,7	26,6	24,5	28,3	26,6
Produzione (var. 2010/2009)	-10,8	0,2	-14,9	0,9	-14,8	0,6
Ordini (var. 2010-2009)	-11,2	0,7	-15,3	1,3	-14,8	1,1
ARTIGIANATO MANIFATTURIERO						
Fatturato (var. 2010/2009)	-12,0	-2,9	-14,6	-1,9	-17,6	-2,4
Produzione (var. 2010/2009)	-12,1	-3,4	-15,4	-2,2	-17,9	-2,4
Ordini (var. 2010/2009)	-11,7	-2,0	-16,1	-2,3	-17,4	-1,6
INDUSTRIA COSTRUZIONI						
Fatturato (var. 2010/2009)	0,8	-3,1	-3,9	-3,3	-8,2	-5,6

Fonte: Indagine congiunturale trimestrale sull'industria in ER: CdC, Unioncamere ER, Unioncamere IT; dati nazionali: Unioncamere IT.



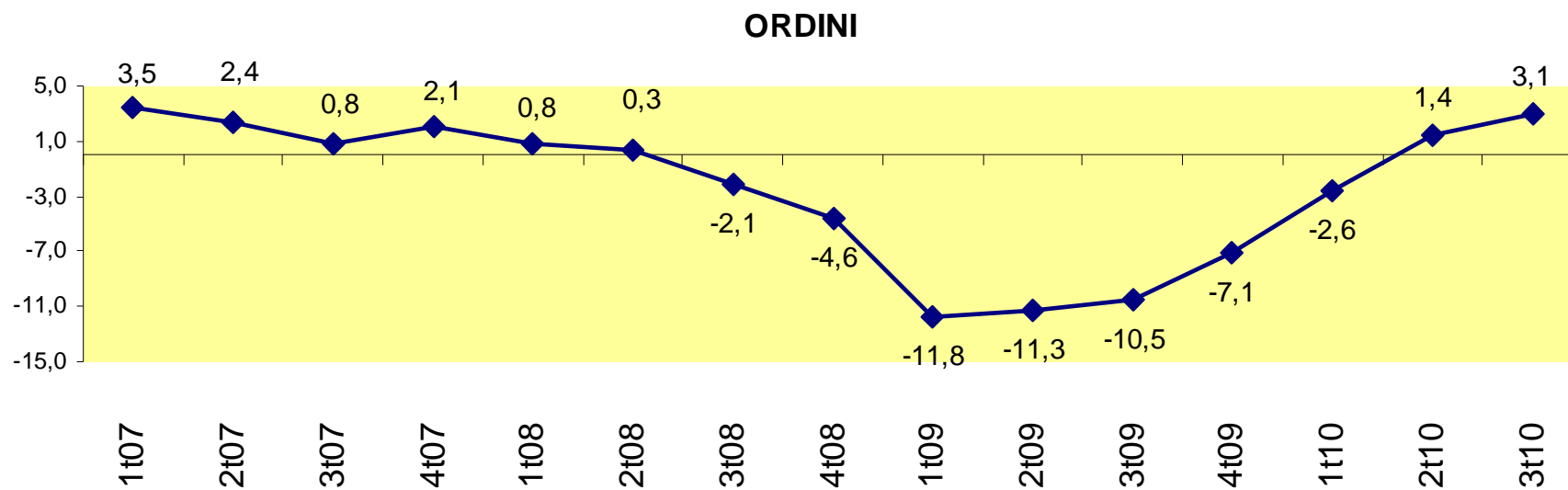
Congiuntura – Settore manifatturiero

Serie storica tassi tendenziali



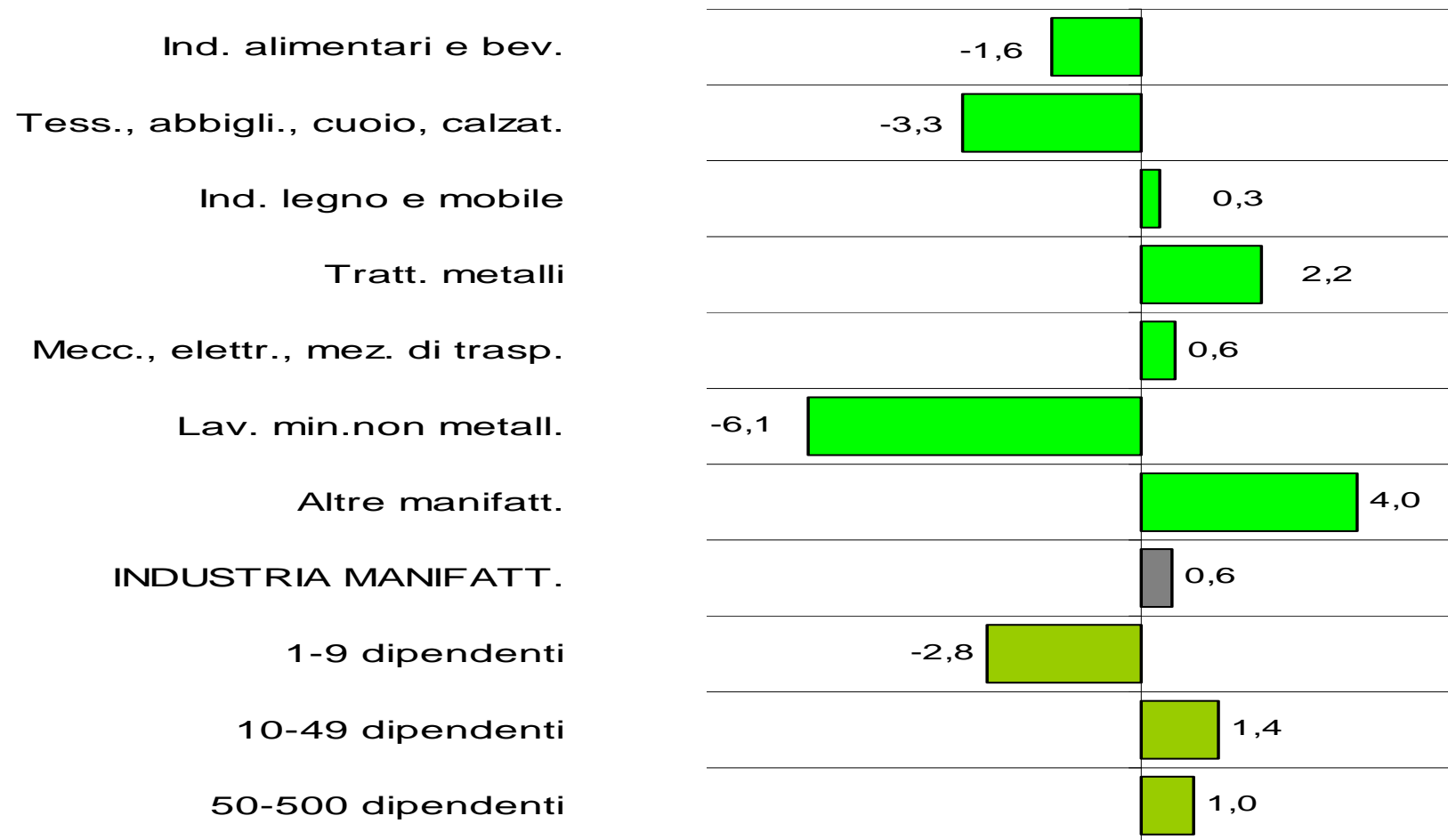
Congiuntura – Settore manifatturiero

Serie storica tassi tendenziali



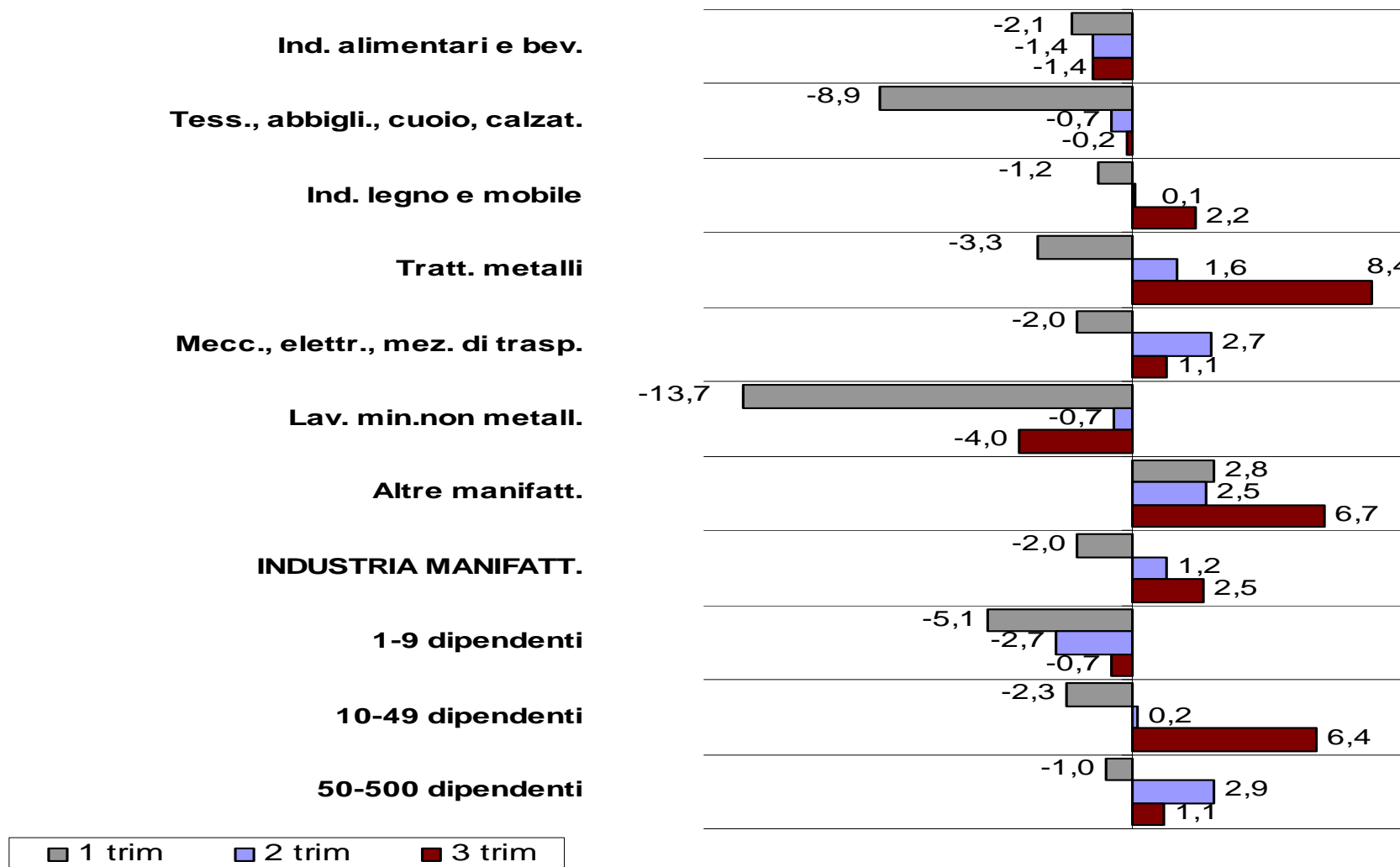
Settore manifatturiero – I COMPARTI PRODUTTIVI

FATTURATO Var. tendenziale 1-3 trim 2010 (su stesso periodo anno precedente)



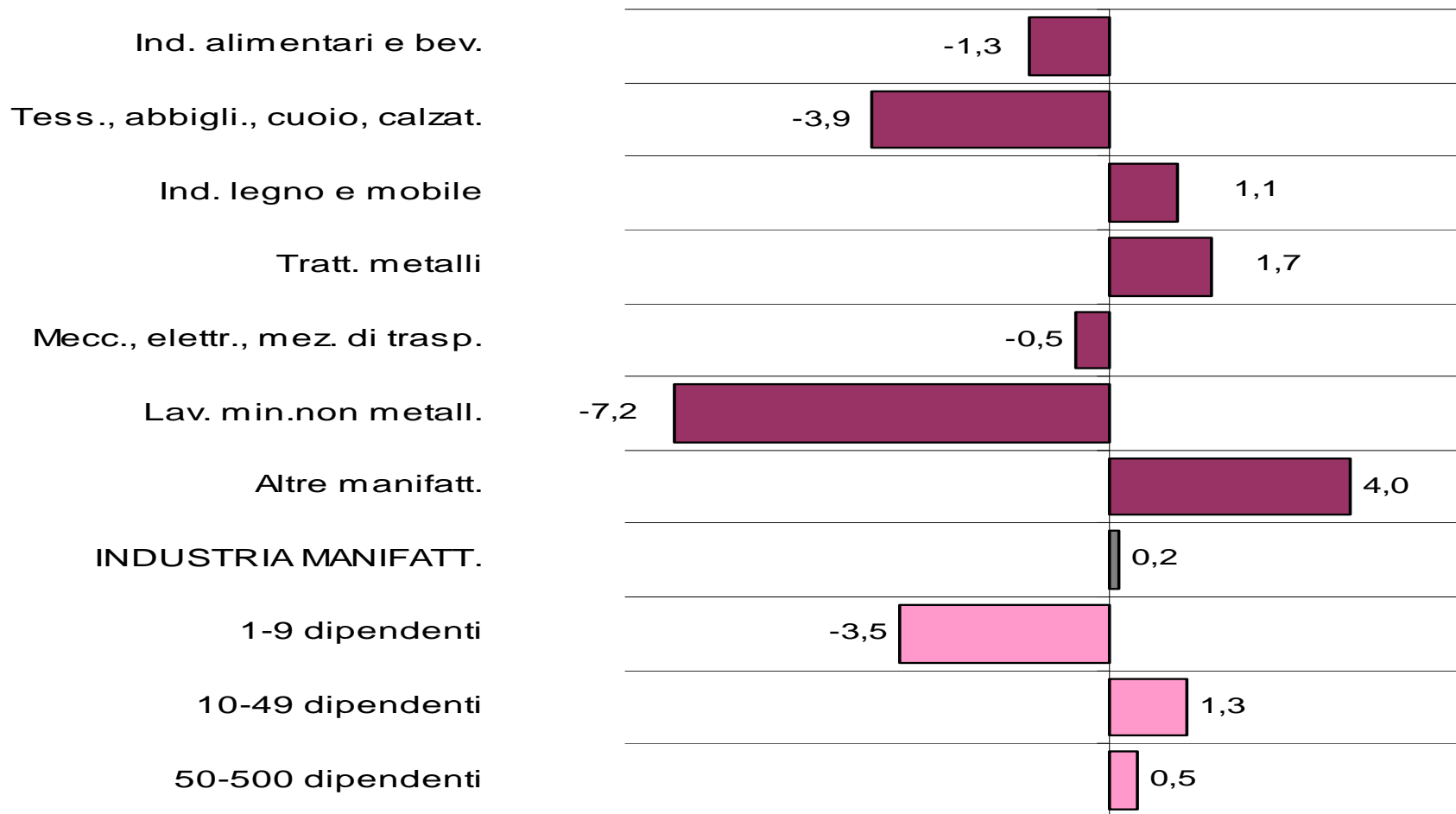
Settore manifatturiero – I COMPARTI PRODUTTIVI

FATTURATO CONFRONTO TRIMESTRI 2010 (Var.% su stesso periodo anno precedente)



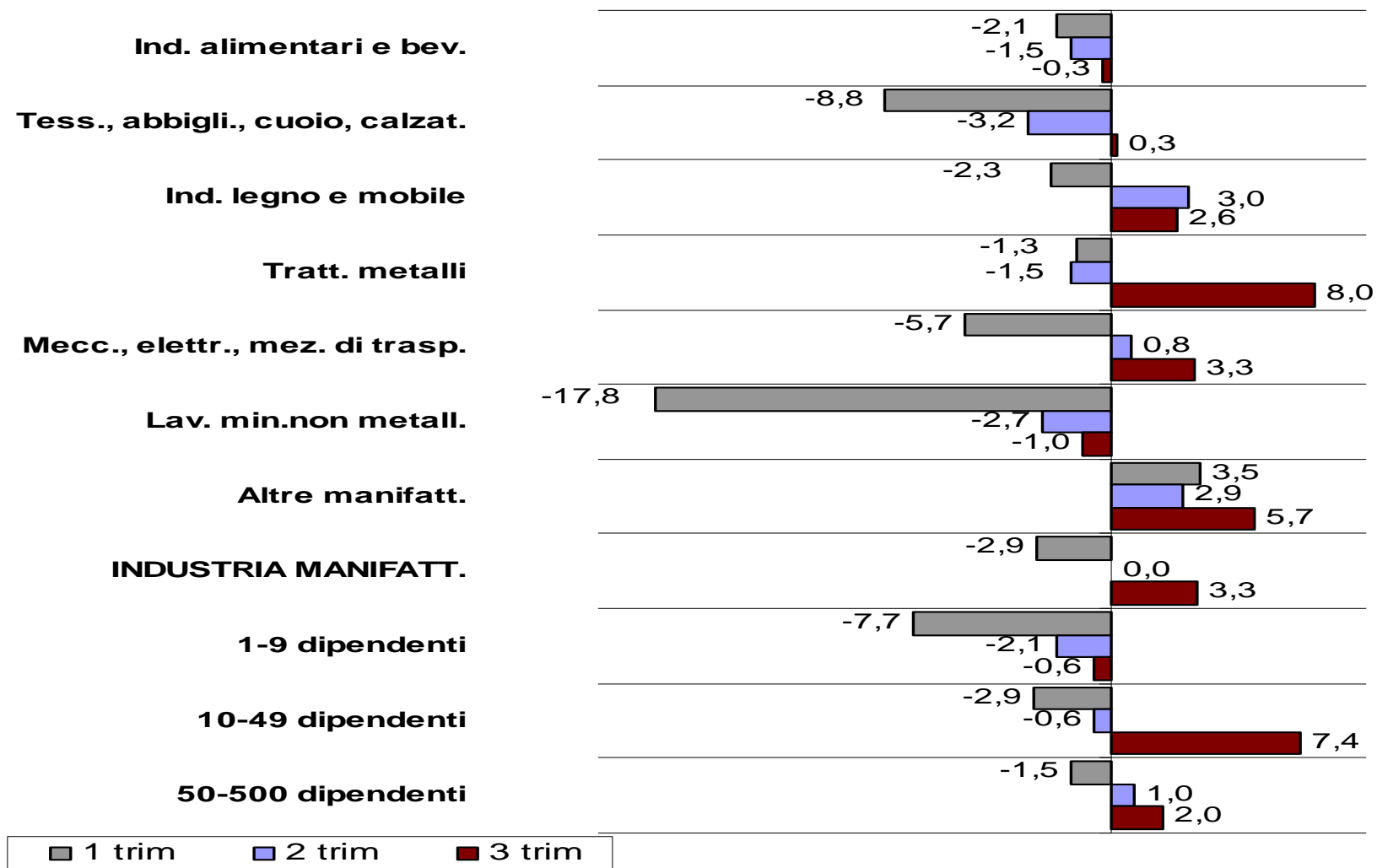
Settore manifatturiero – I COMPARTI PRODUTTIVI

PRODUZIONE Var. tendenziale 1-3 trim 2010 (su stesso periodo anno precedente)



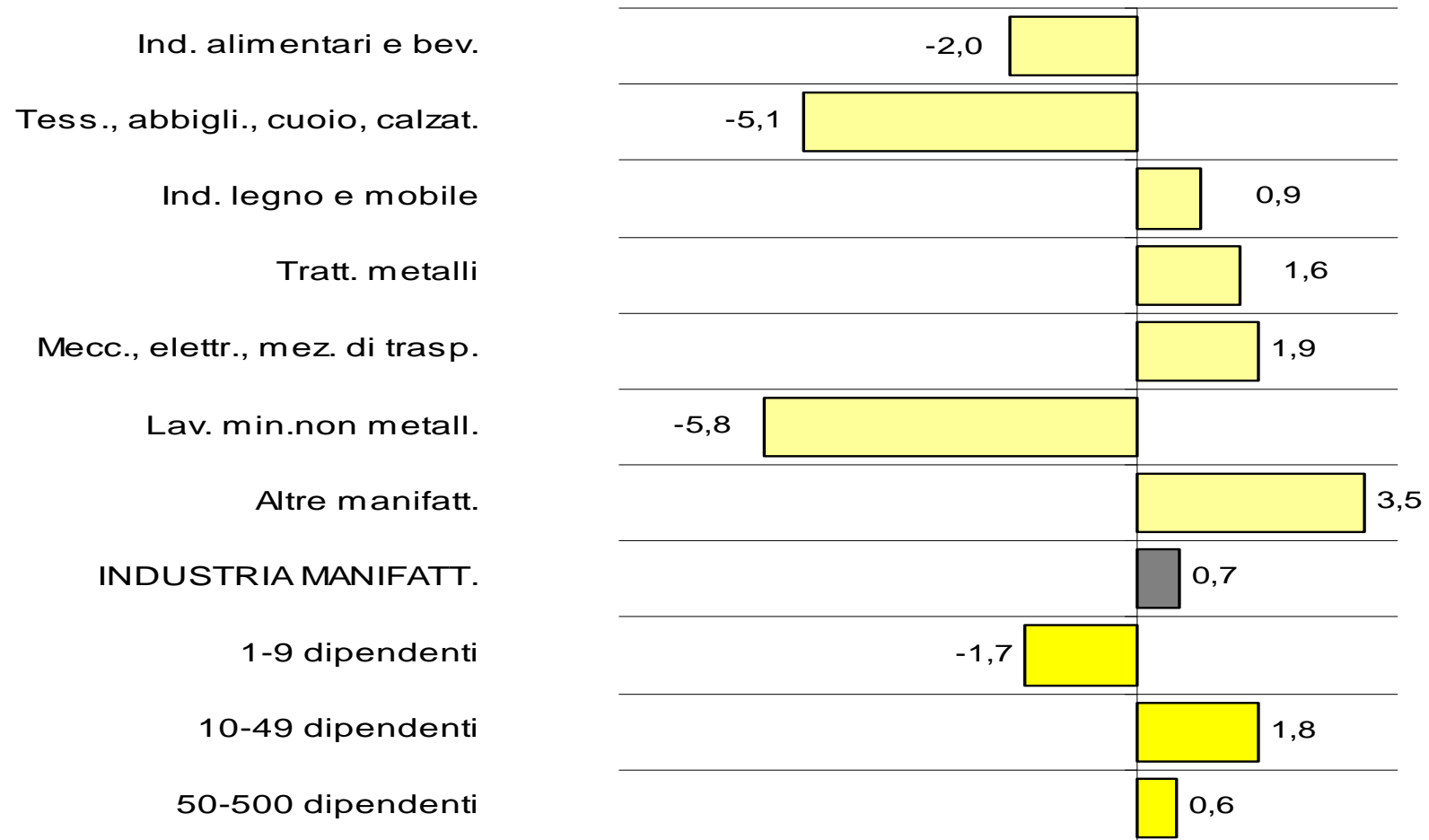
Settore manifatturiero – I COMPARTI PRODUTTIVI

PRODUZIONE CONFRONTO TRIMESTRI 2010 (Var.% su stesso periodo anno precedente)



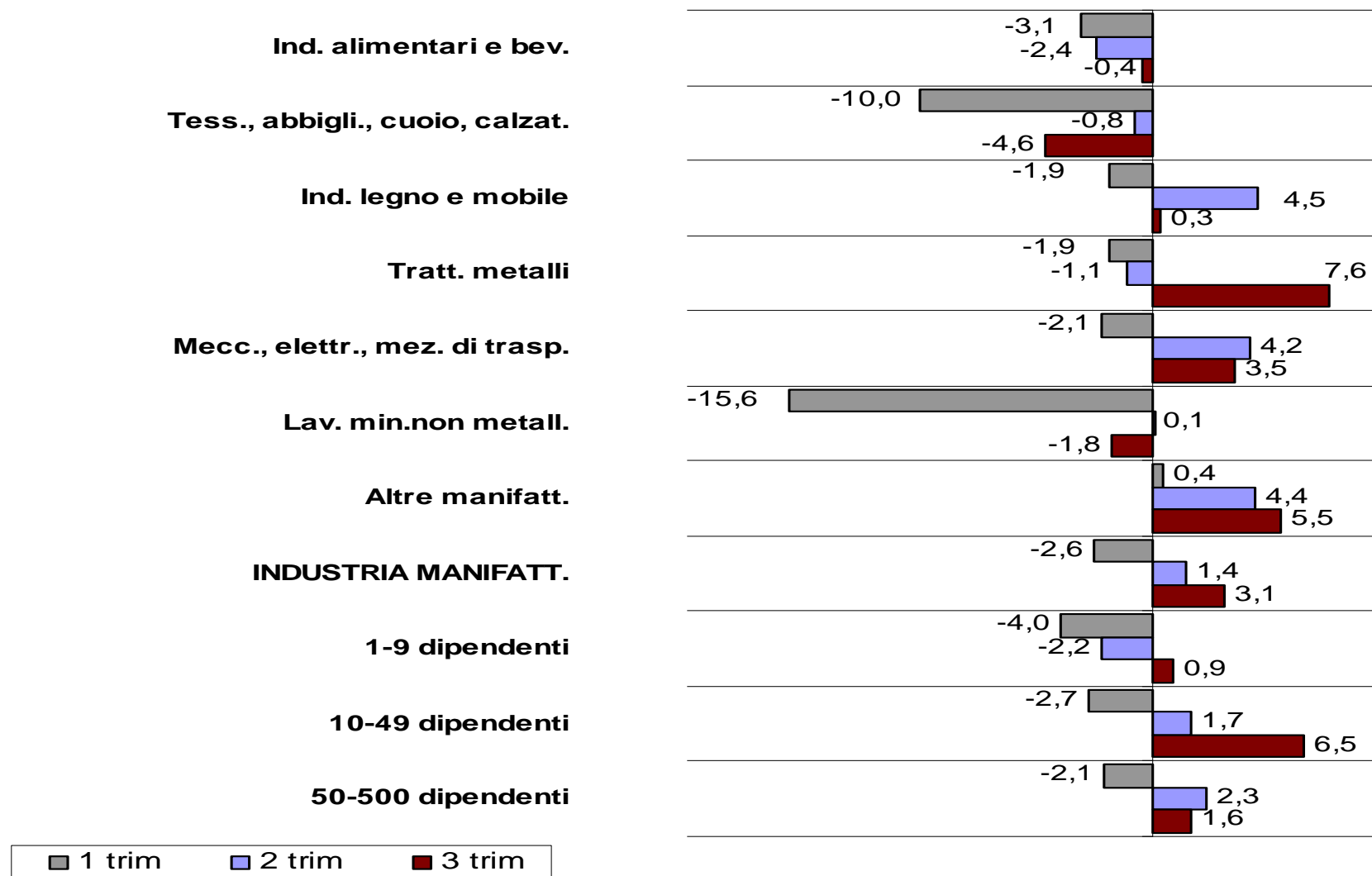
Settore manifatturiero – I COMPARTI PRODUTTIVI

ORDINI Var. tendenziale 1-3 trim 2010 (su stesso periodo anno precedente)



Settore manifatturiero – I COMPARTI PRODUTTIVI

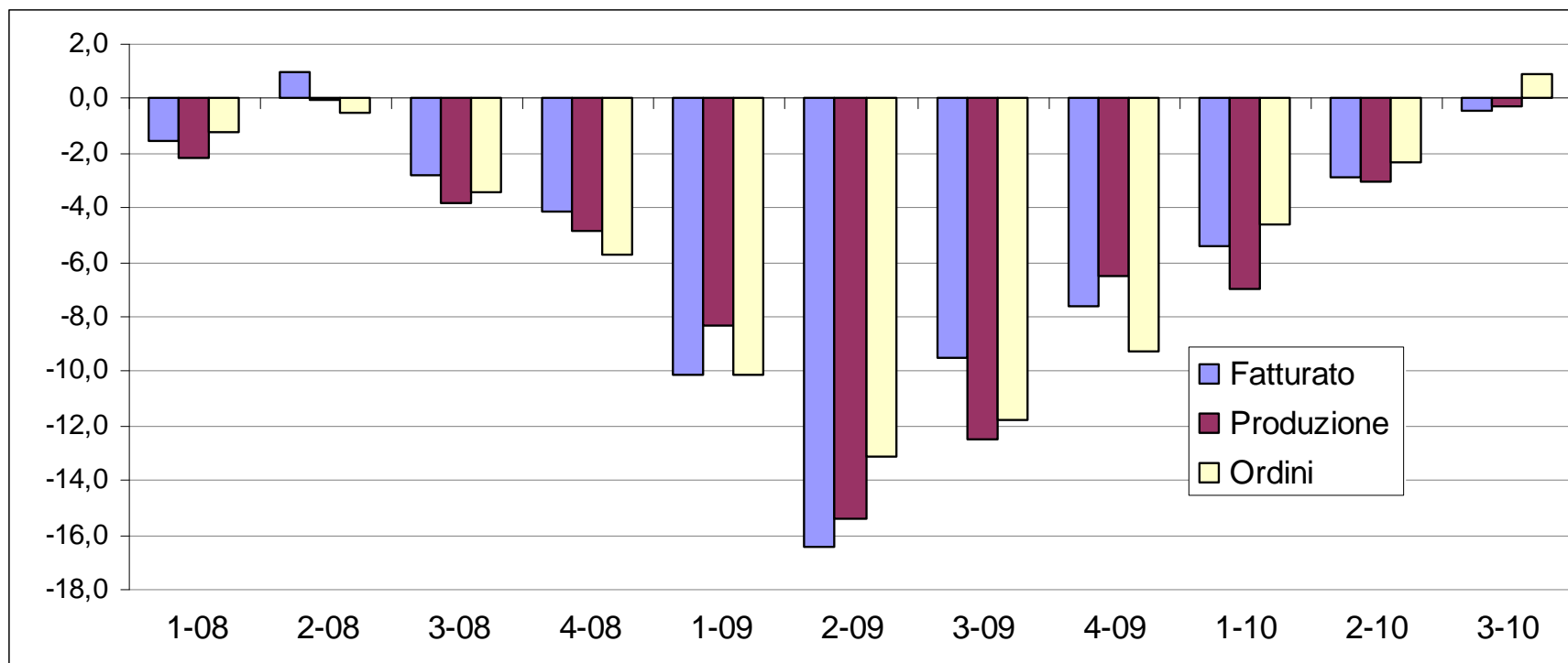
ORDINI CONFRONTO TRIMESTRI 2010 (Var.% su stesso periodo anno precedente)



Camera di Commercio
Parma

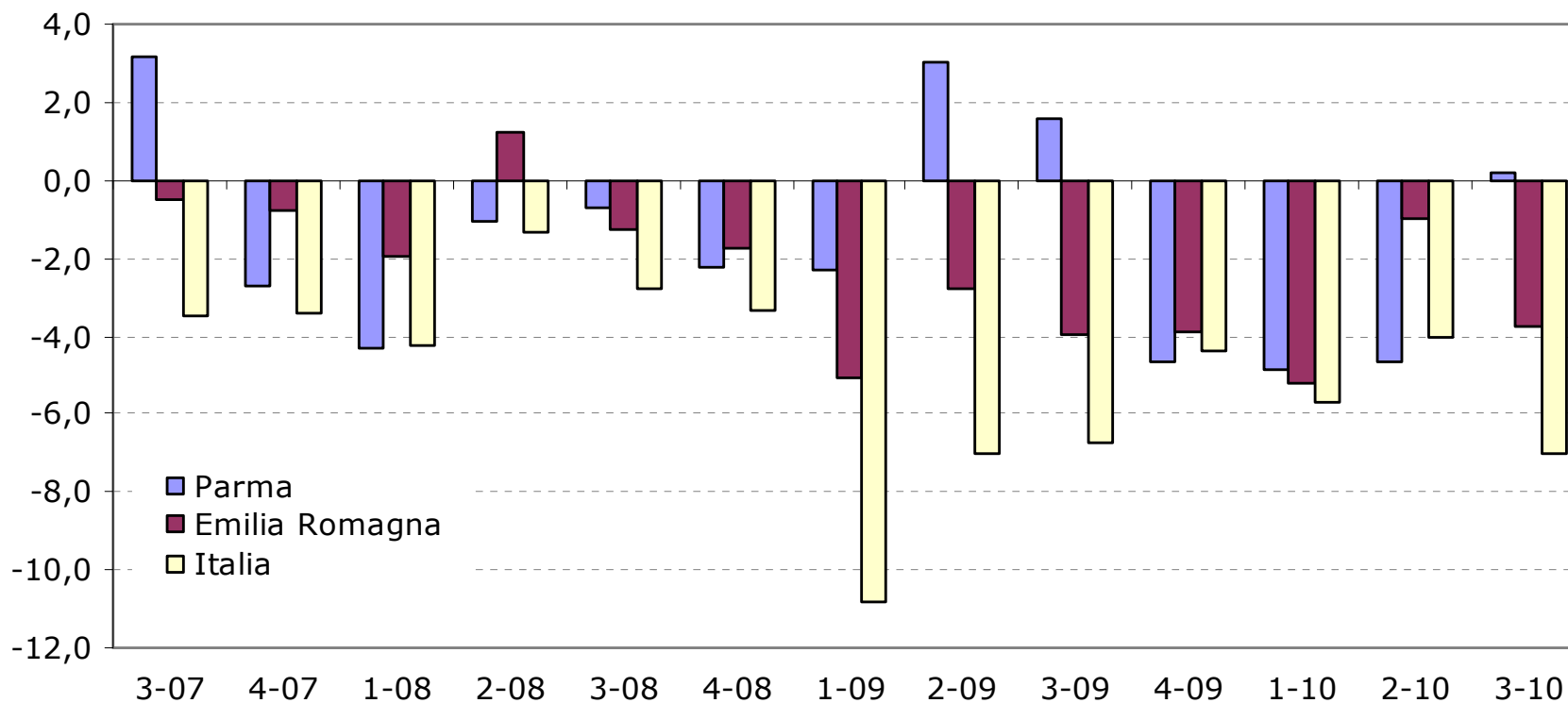
Congiuntura Artigianato

Andamento dei principali indicatori 2008-2010



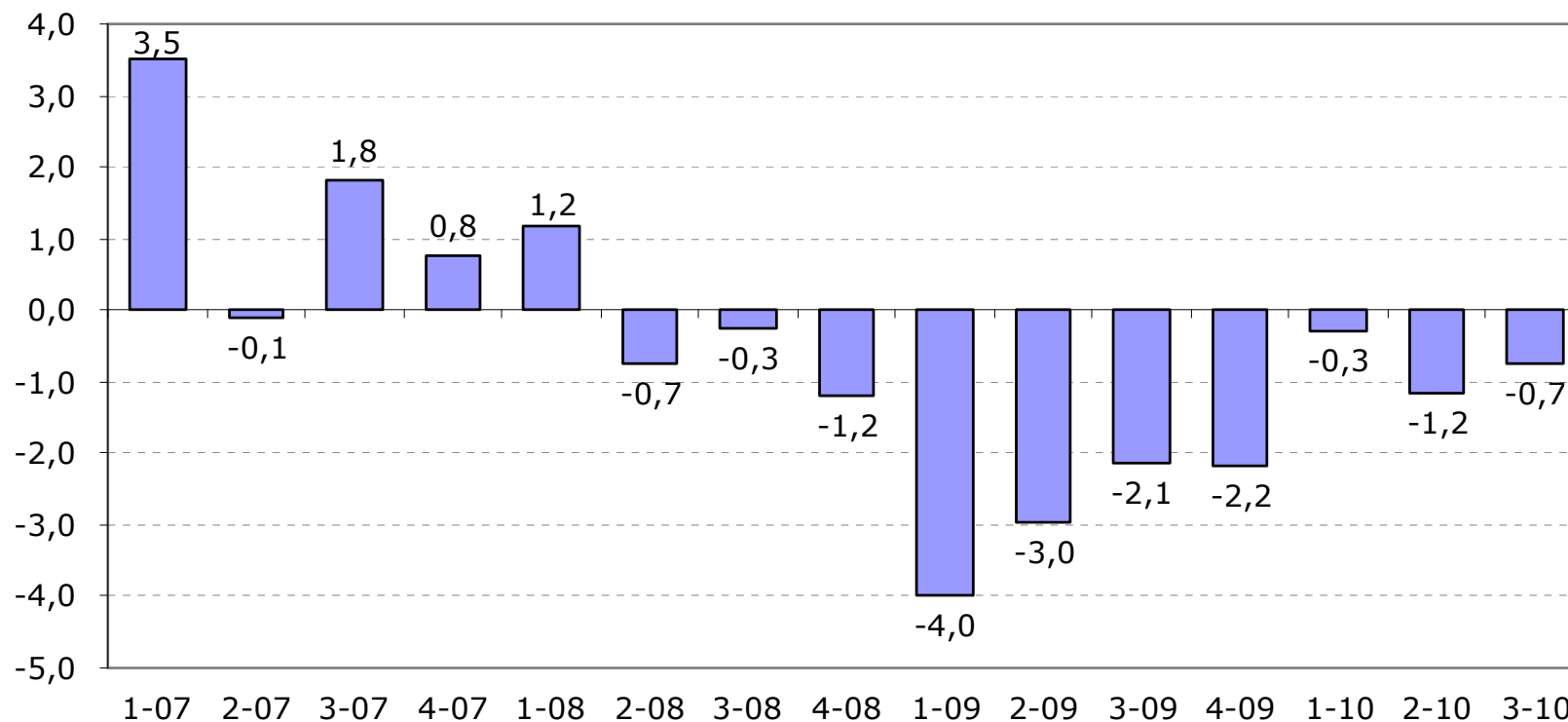
Congiuntura industria delle costruzioni

Volume d'affari. Variazioni tendenziali 2007-2010



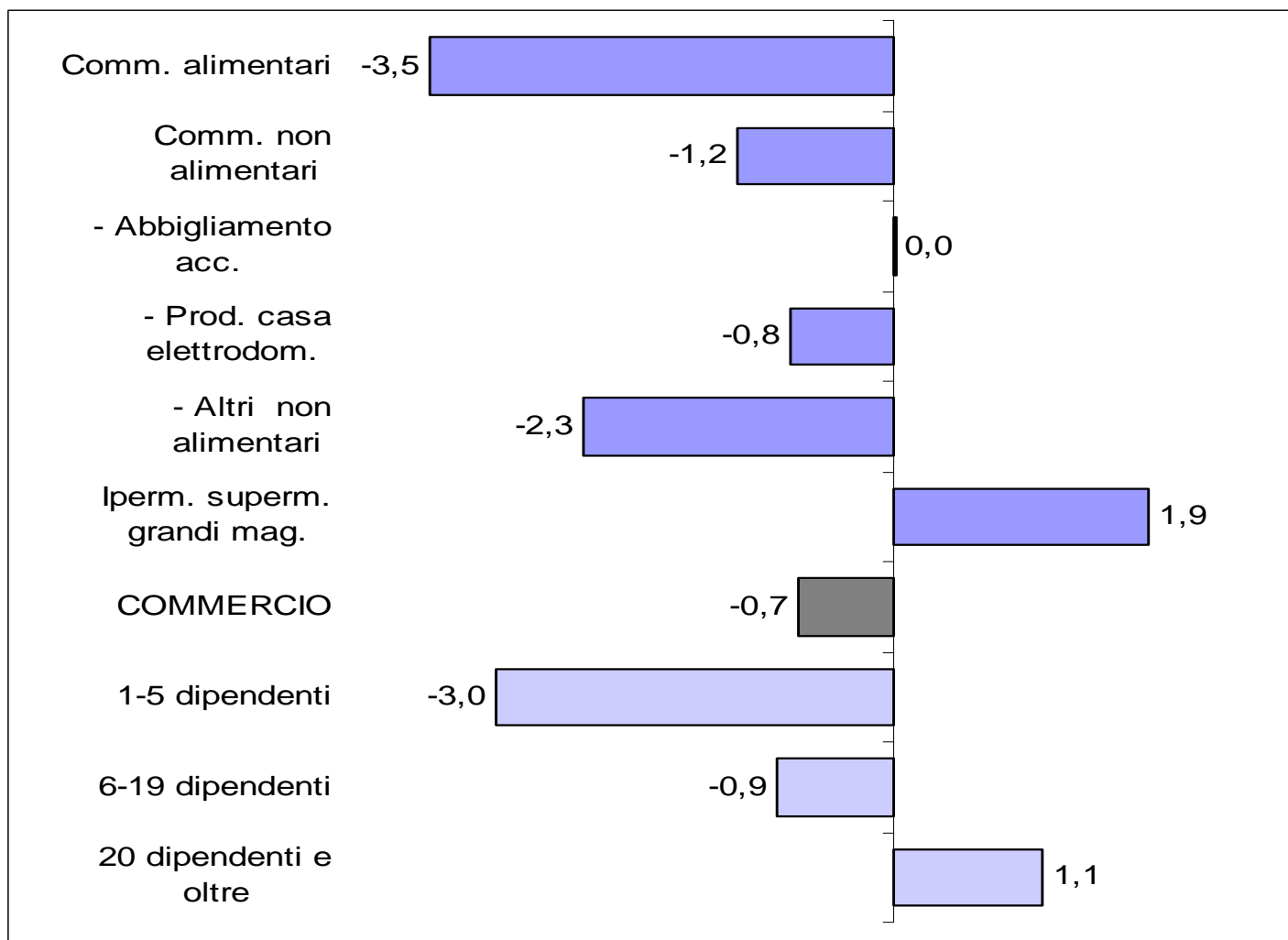
Congiuntura Commercio al dettaglio

Vendite al dettaglio. Variazioni tendenziali 2007-2010



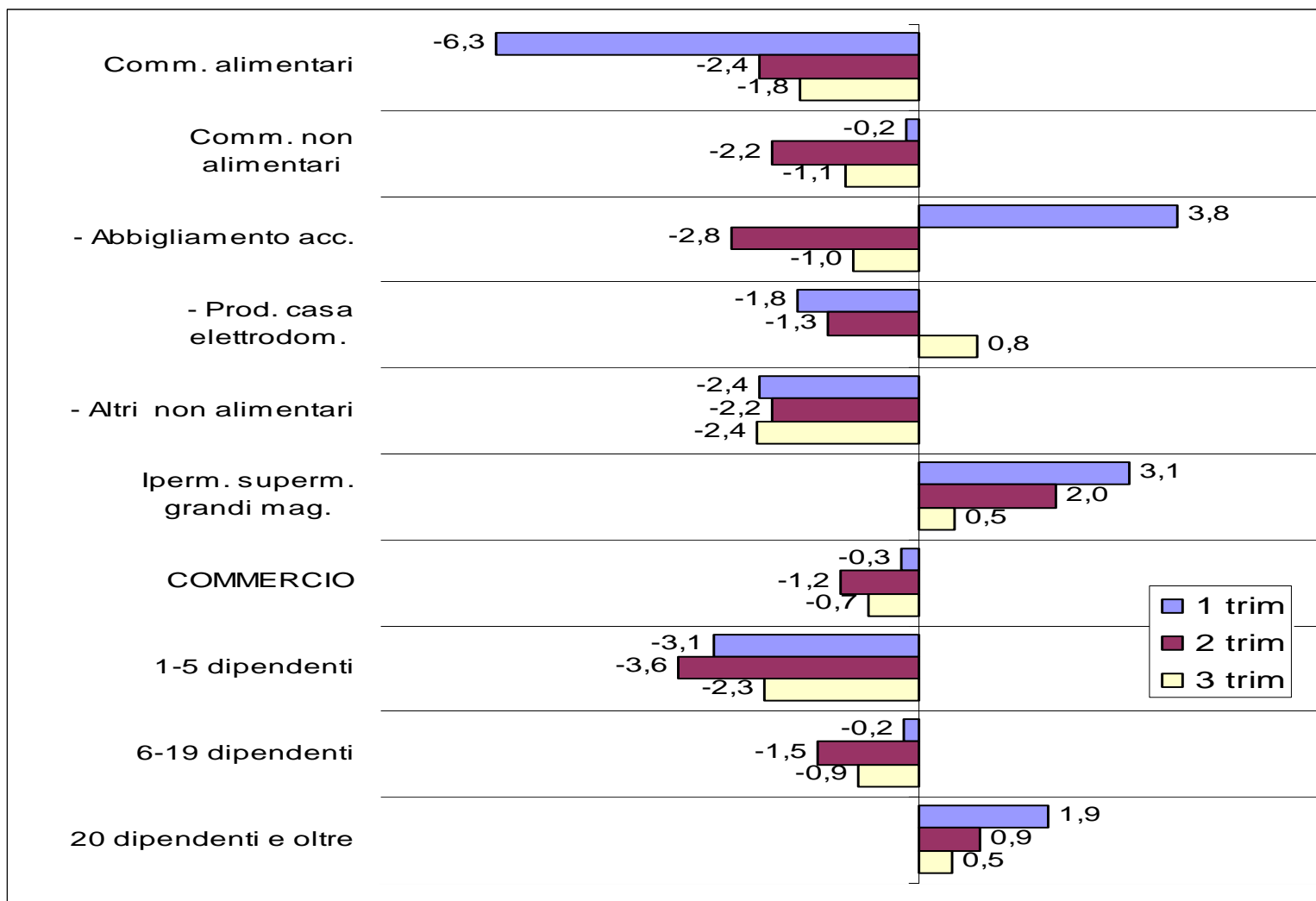
Congiuntura Commercio al dettaglio

Vendite al dettaglio. Var. 1-3 trim 2010 (su stesso periodo anno precedente)



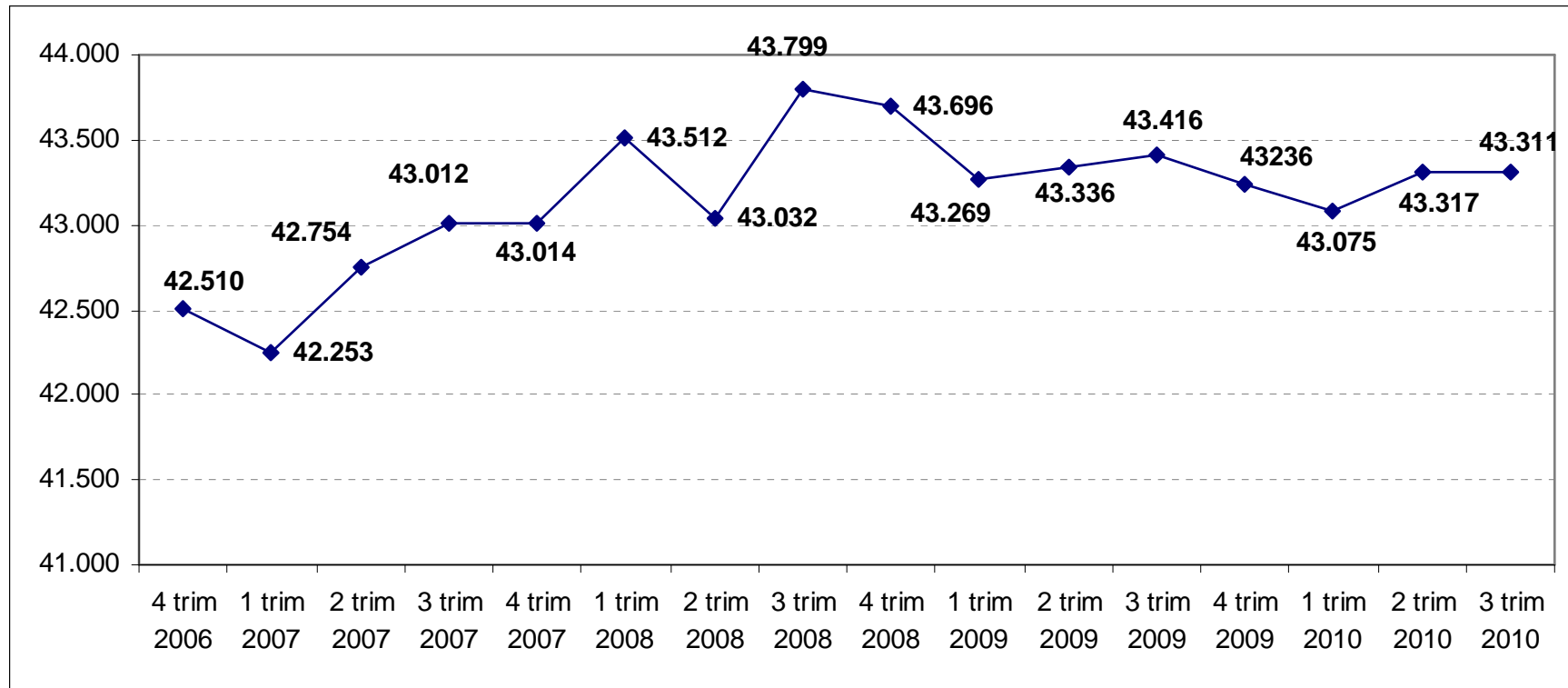
Congiuntura Commercio al dettaglio

Vendite al dettaglio. CONFRONTO TRIMESTRI 2010 (Var.% su stesso trim. anno precedente)

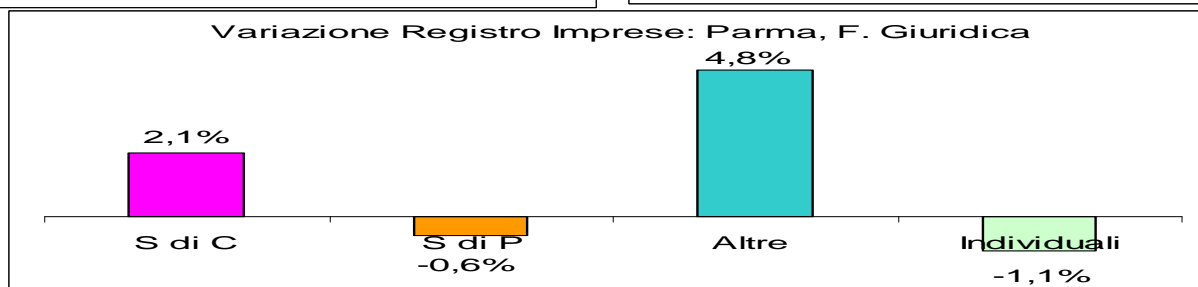
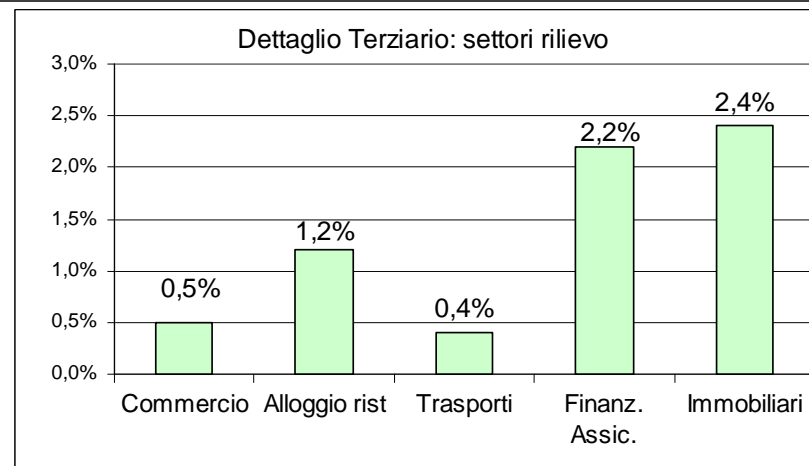
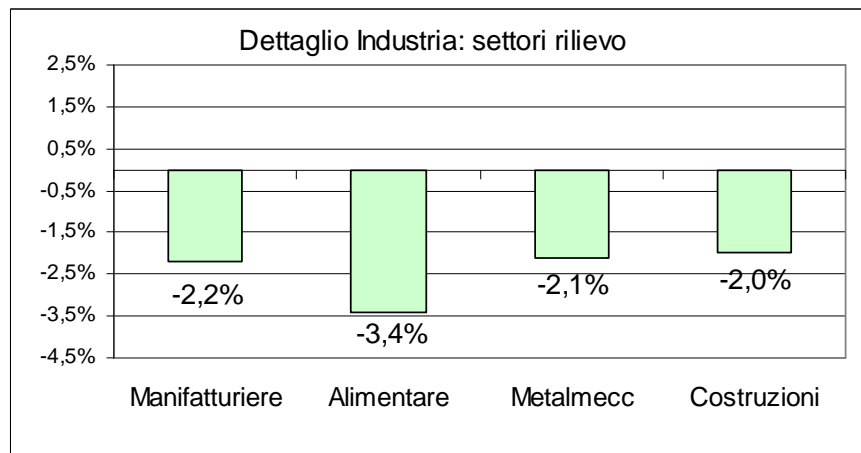
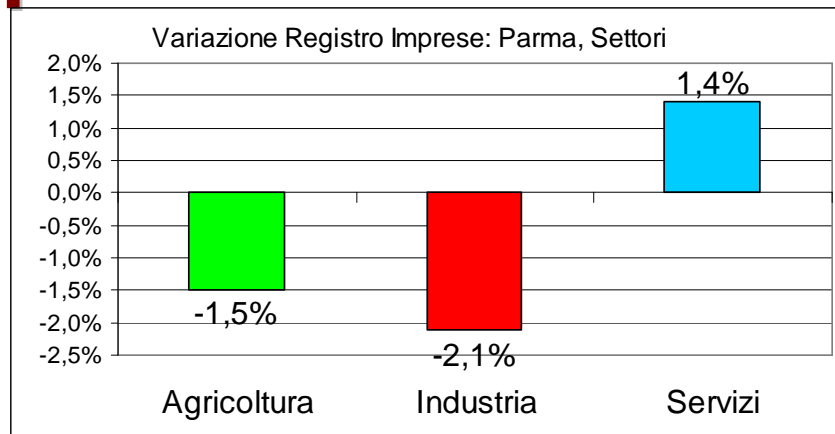
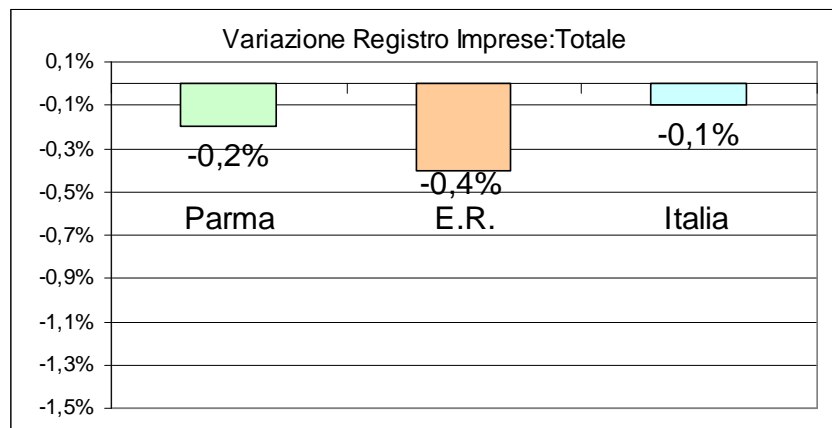


Tessuto imprenditoriale

Imprese attive di Parma dal 31 dicembre 2006 ad oggi

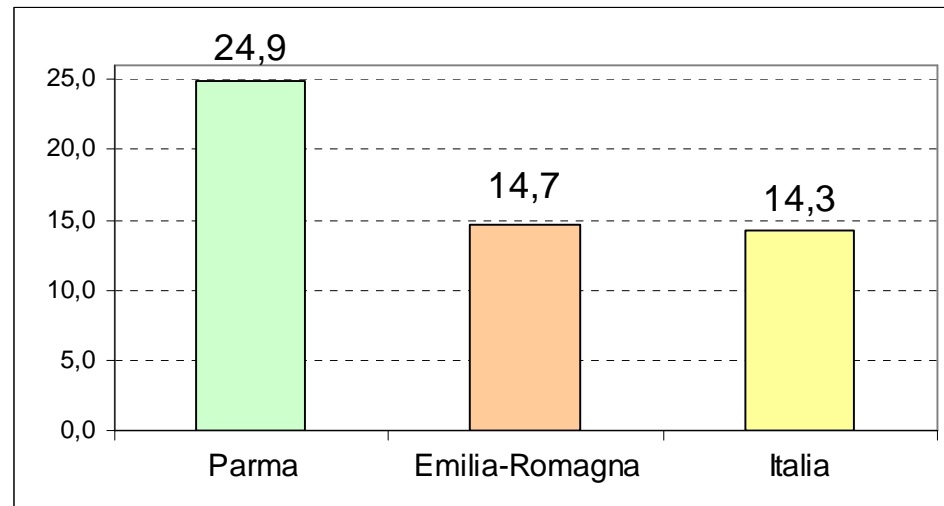


Tessuto imprenditoriale

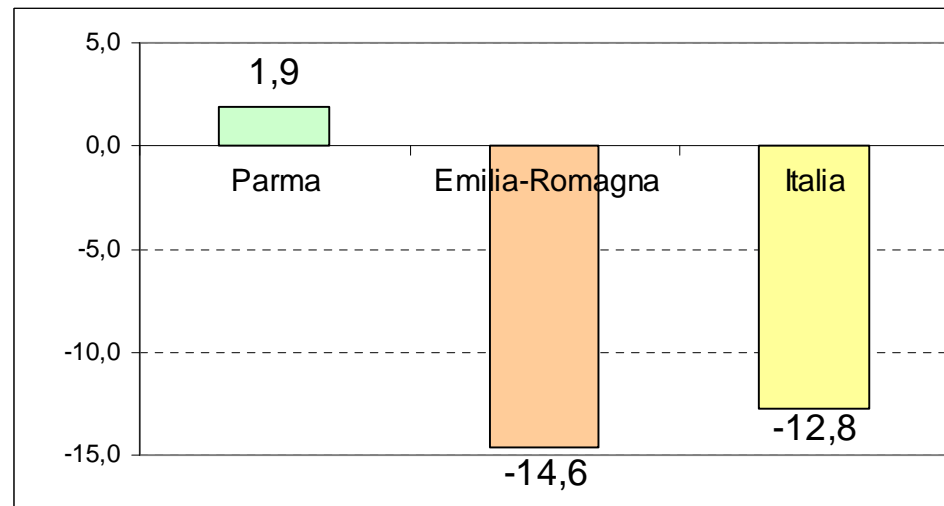


Export primi 9 mesi del 2010

Var. % a valori correnti 2010 su 2009



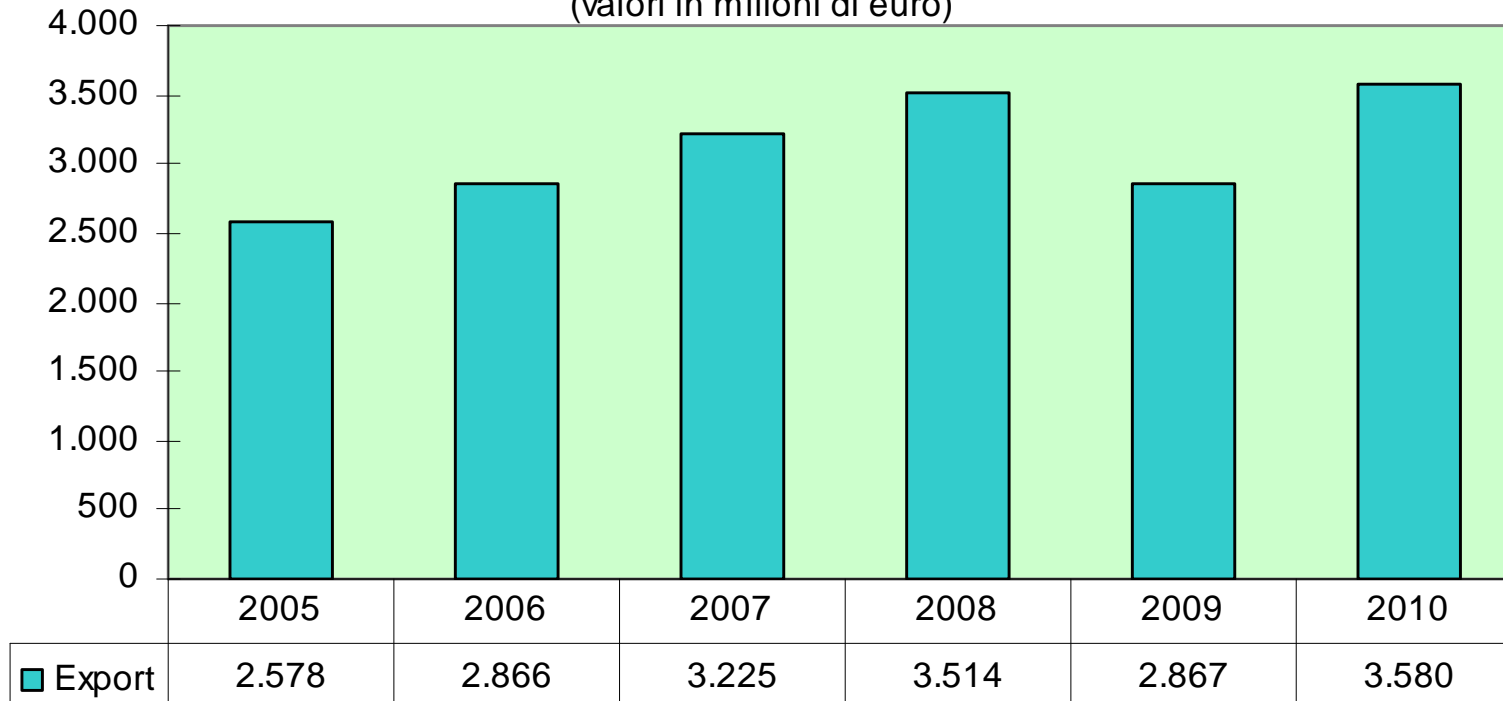
Var. % a valori correnti 2010 su 2008



Export

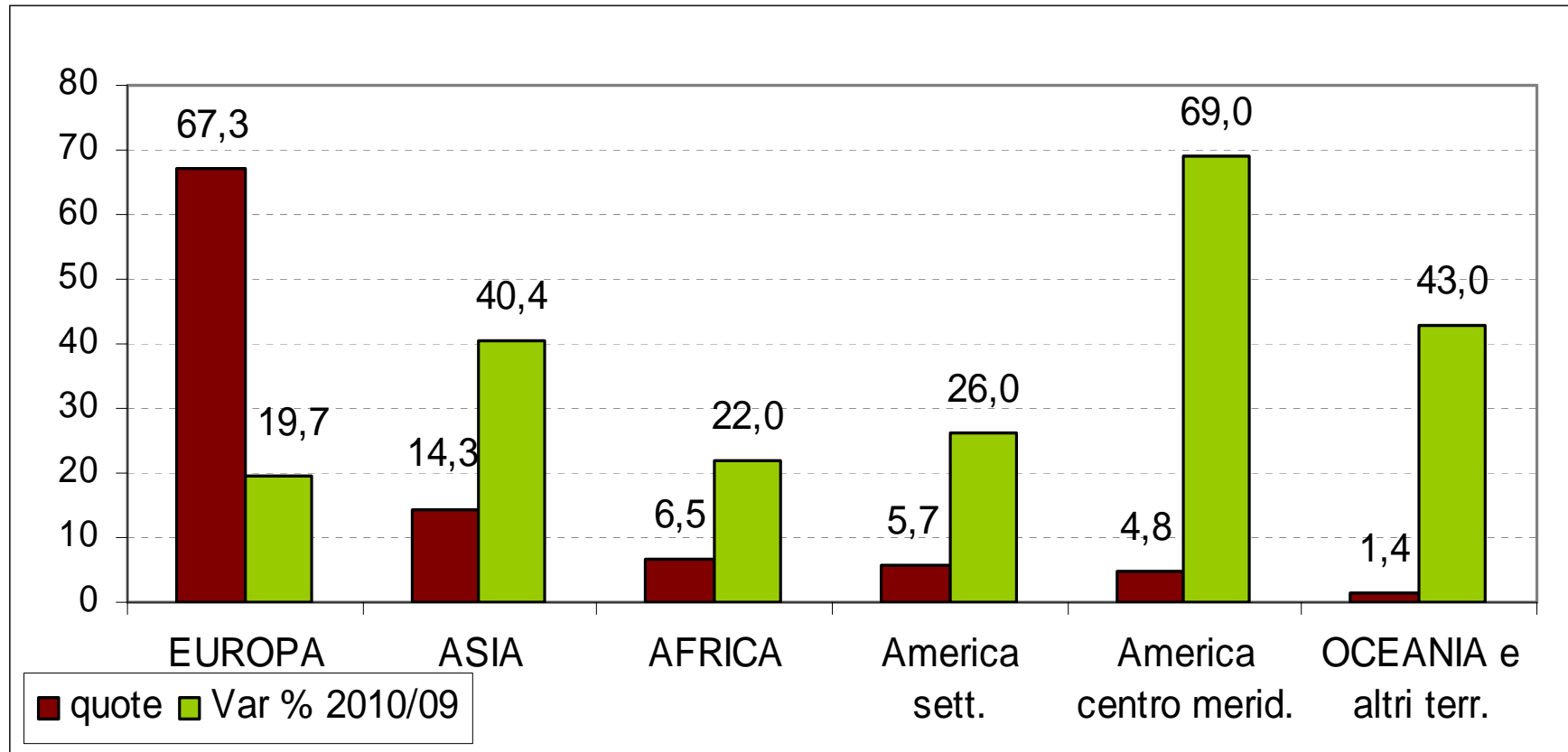
ANDAMENTO DELL'EXPORT DEI PRIMI 9 MESI ANNI 2005-2010 IN PROVINCIA DI PARMA

(valori in milioni di euro)



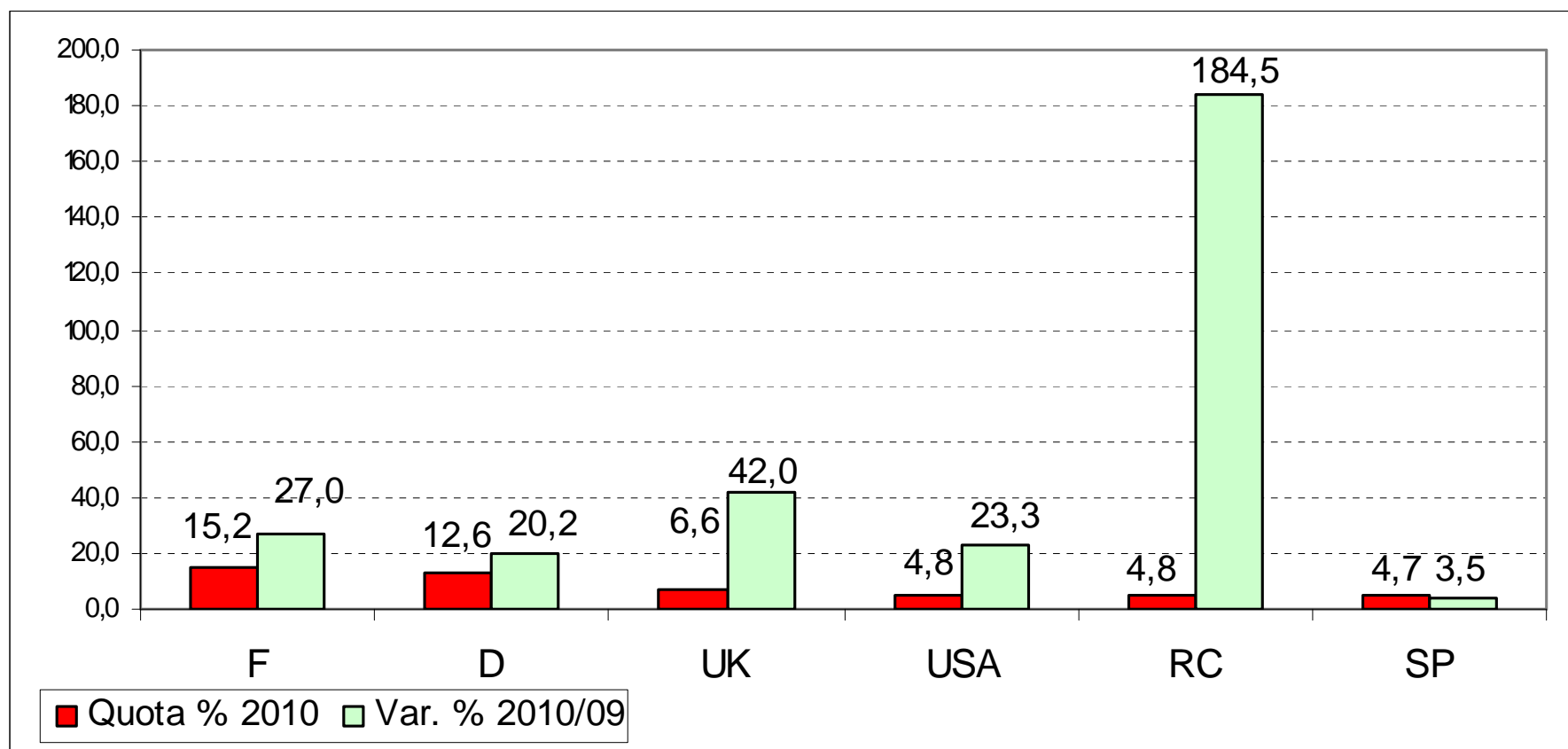
Export primi 9 mesi del 2010

Dinamica export verso le diverse aree



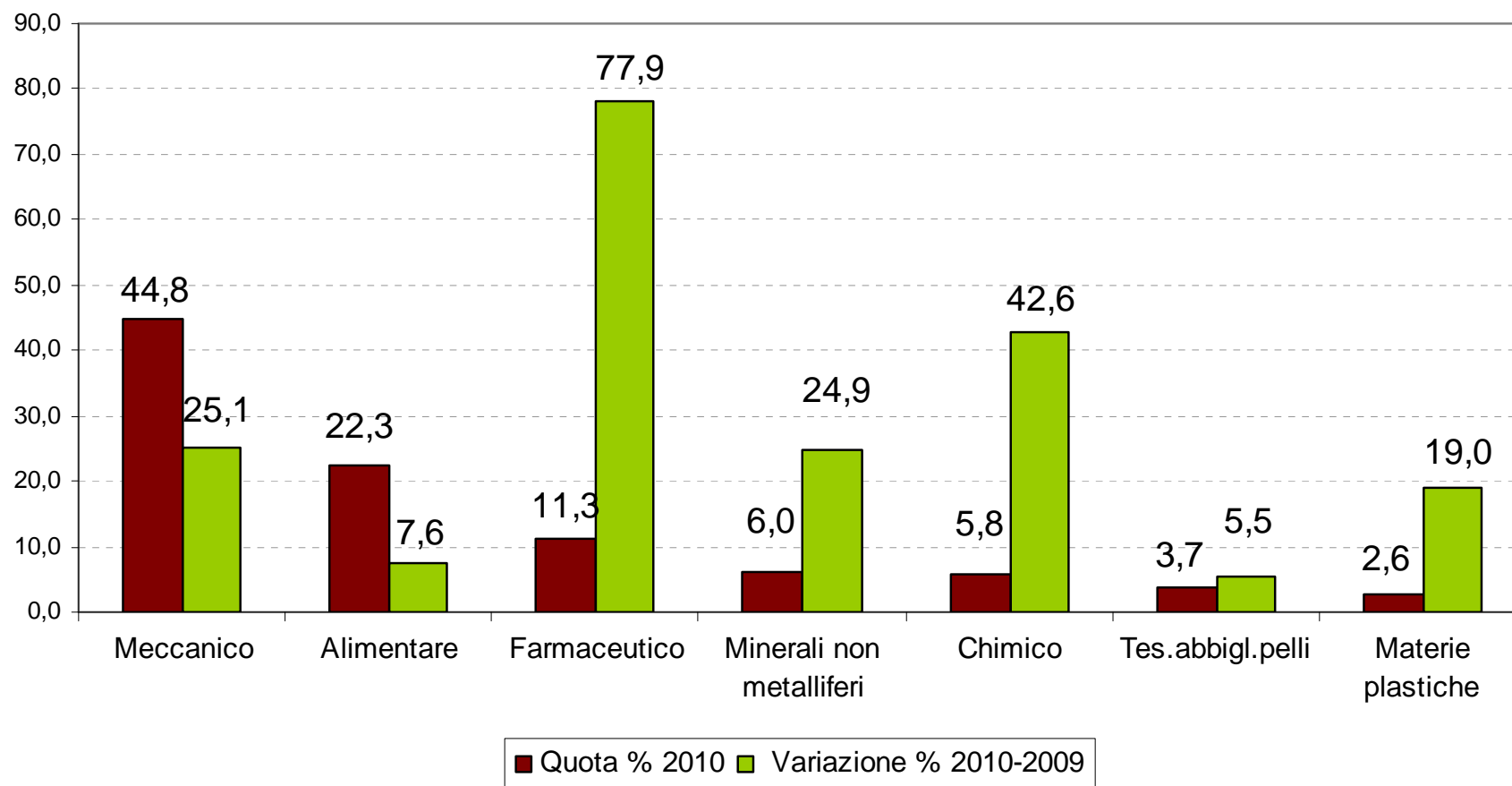
Export primi 9 mesi del 2010

Var. export primi 7 paesi di destinazione



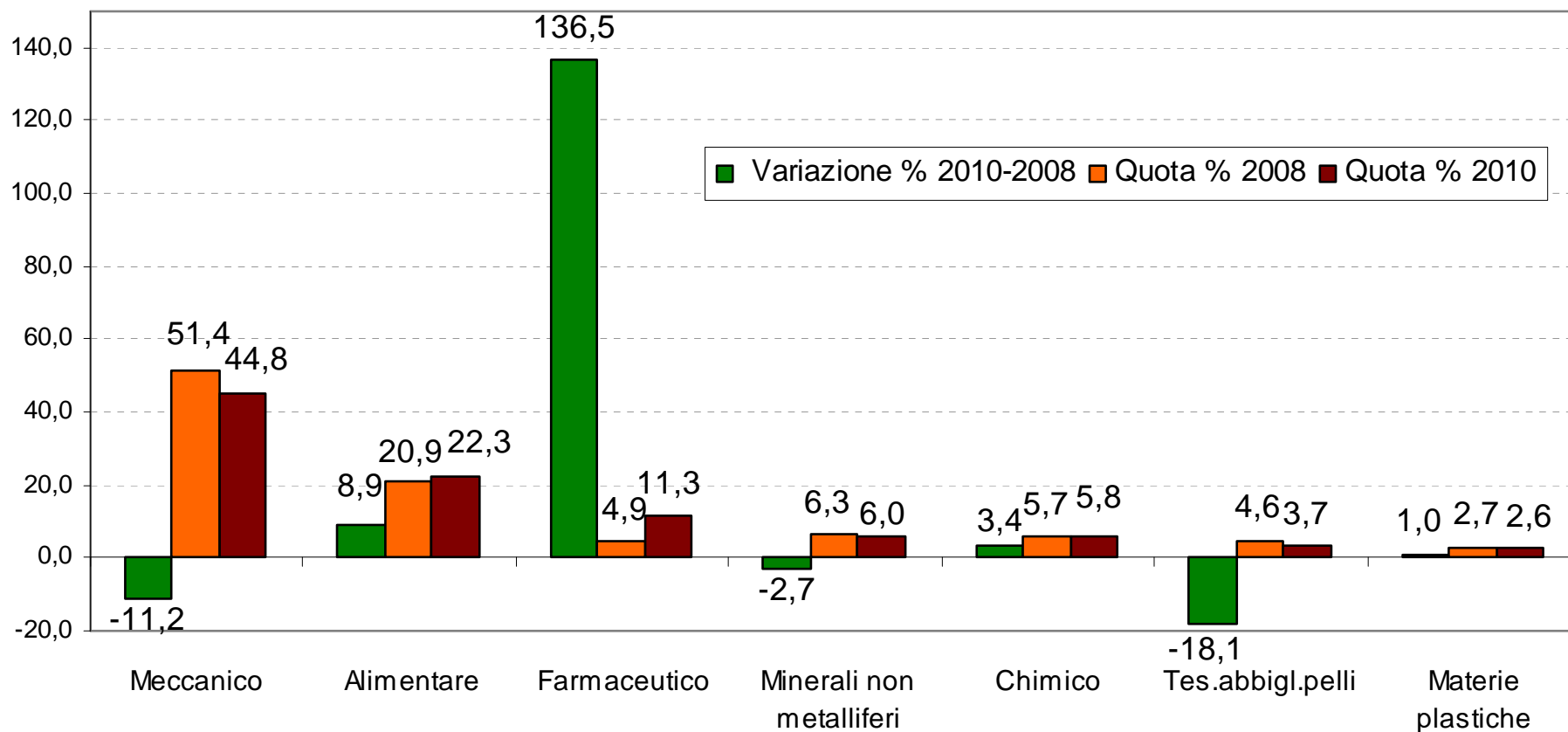
Export primi 9 mesi del 2010

Variazione % export primi 7 settori



Export primi 9 mesi del 2010

Variazione % export 2010 su 2008 primi 7 settori



Export primi 9 mesi del 2010

Settori riconducibili alla MECCANICA – Confronto 2010 su 2008

Settori	VAR.% 10/08	quota 2008	quota 2010
Macchinari ed apparecchiature	1,4	30,8	30,6
Metallurgia, prod. in metallo escluse macchine e impianti	-29,7	11,5	7,9
Apparecchi elettrici	-18,7	2,9	2,3
Mezzi di trasporto	-33,8	3,3	2,1
Computer, apparecchi elettronici ed ottici	-36,9	2,9	1,8
Totale settori comparto meccanico	-11,2	51,4	44,8

