

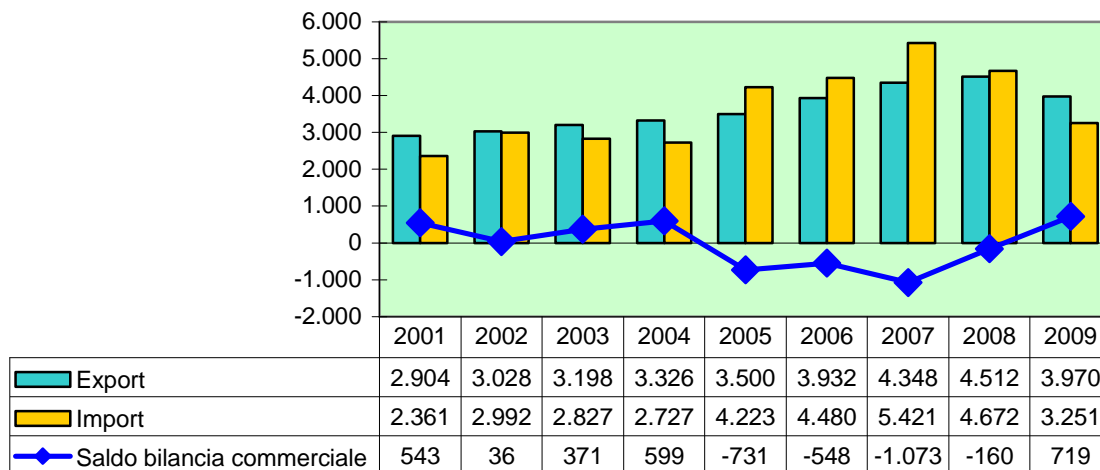
# Commercio estero

## PARMA - ANNO 2009

Import (valori assoluti)	3.251 milioni di euro
Import (variaz.% 2009/08)	-30,4
Export (valori assoluti)	3.970 milioni di euro
Export (variaz.% 2009/08)	-12,0
Interscambio commerciale	7.221 milioni di euro
% import su interscambio	45,0%
% export su interscambio	55,0%
Saldo bilancia commerciale	719 milioni di euro

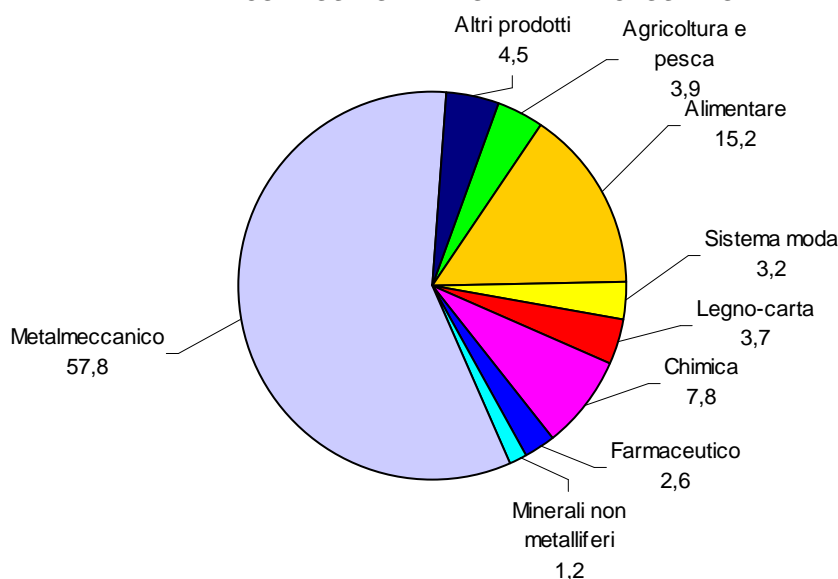
Fonte: elaborazione Ufficio Studi camerale su dati ISTAT

ANNI 2001-2009  
ANDAMENTO DELL'EXPORT, DELL'IMPORT E DEL SALDO DELLA BILANCIA COMMERCIALE IN PROVINCIA DI PARMA (valori in milioni di euro)

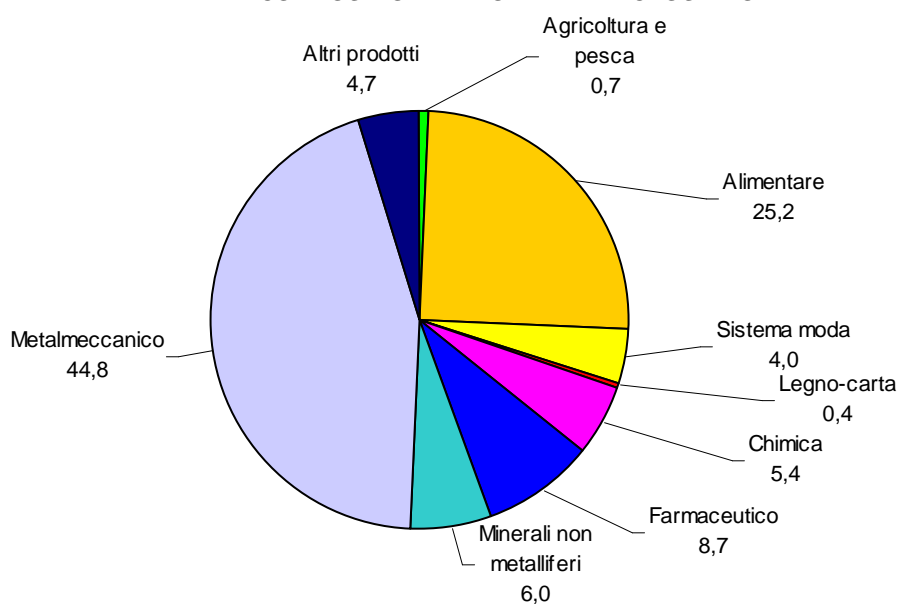


Dal 2001 al 2008 la crescita delle esportazioni provinciali è stata ininterrotta. Nel 2009 le esportazioni parmensi hanno subito una flessione del 12,0%. La battuta d'arresto delle esportazioni parmensi è ragguardevole in sé considerata, ma se confrontata alla situazione riportata dalle aree territoriali di riferimento, evidenzia una tenuta maggiore. La flessione è stata più intensa in Emilia-Romagna (-23,5%) e in Italia (-21,2%). Bisogna comunque considerare che è maturata in un contesto di contrazione del PIL mondiale dello 0,6%, secondo le stime del FMI, che si è tradotta in un contesto di caduta del commercio mondiale (beni e servizi) pari all'11,3%.

### PARMA - COMPOSIZIONE IMPORT PER MACROSETTORE



### PARMA - COMPOSIZIONE EXPORT PER MACROSETTORE



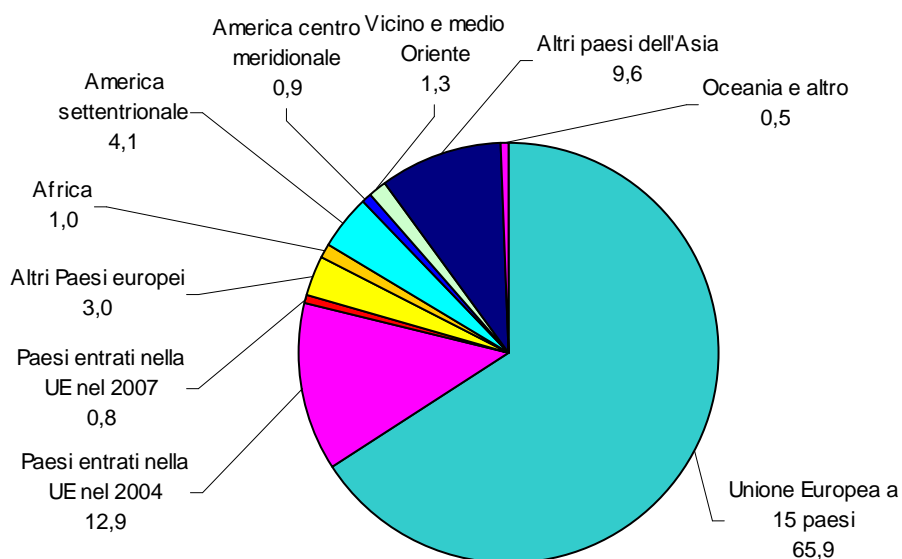
Per quanto riguarda la composizione settoriale delle esportazioni, si conferma anche per il 2009 il primato del comparto della "meccanica". I settori della meccanica hanno registrato una flessione del 20,9%, riducendo così di oltre 5 punti percentuali l'incidenza sul totale (dal 50% del 2008 al 44,8% del 2009). La contrazione registrata a Parma è stata notevole ma comunque inferiore a quanto rilevato in regione (-30,3%). Alle spalle della meccanica troviamo il settore dell'industria alimentare con oltre il 25% dell'export, in forte crescita rispetto allo scorso anno quando il peso era pari al 21,4%.

In terza posizione in termini di peso sul totale si trova il settore della "farmaceutica e chimico medicinali" che ha registrato una crescita considerevole nel 2009 (+45,7%), con una quota dell'8,7%, in forte aumento rispetto all'anno precedente (5,3%).

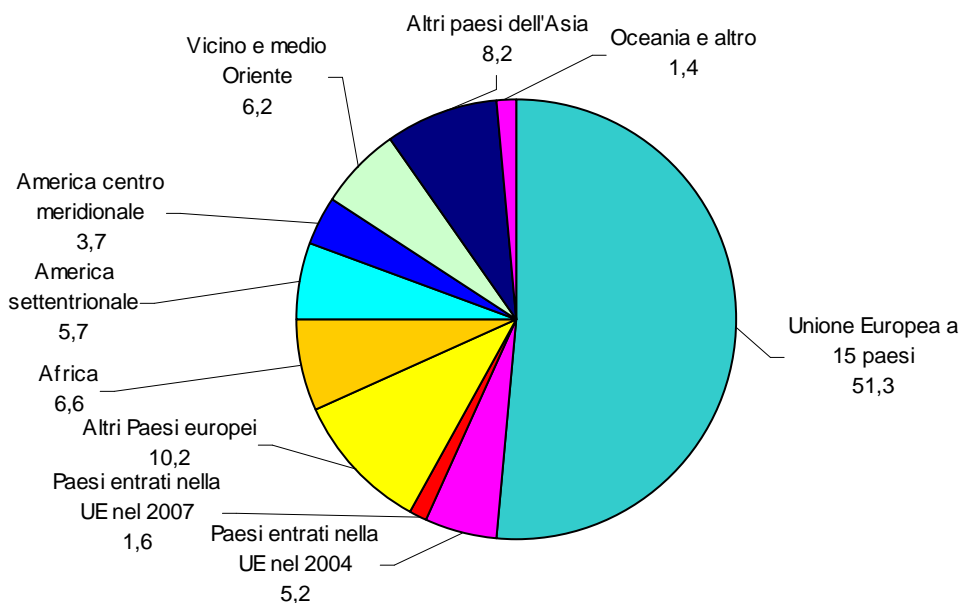
Questi tre settori (meccanica, industria alimentare e farmaceutico) rappresentano quasi il 79% per del totale delle esportazioni parmensi.

Rilevante è a livello regionale l'incidenza dell'export parmense dell'industria alimentare e farmaceutica che rappresentano rispettivamente il 32 e 53 per cento del totale delle esportazioni dei singoli settori.

### PARMA - COMPOSIZIONE IMPORT PER AREA GEOGRAFICA



### PARMA - COMPOSIZIONE EXPORT PER AREA GEOGRAFICA



Per quanto concerne i mercati di sbocco delle esportazioni parmensi, a livello di macro aree economiche continentali, l'area che assorbe la maggior percentuale di esportazioni è l'Europa, con un peso pari al 68,3%. Il secondo continente è l'Asia col 14,4%, seguito dall'America col 9,3% e dall'Africa (6,6%). Il continente che assorbe la minor percentuale delle esportazioni è, invece, l'Oceania.

Nel confronto fra 2009 e 2008, si può notare come la riduzione dell'export non ha riguardato tutte le aree di destinazione. In particolare le esportazioni verso l'Asia sono aumentate del 6,9% e più intensamente in paesi come Cina (+10,7%) e Giappone (+58,6%) con le rispettive quote sul totale delle esportazioni parmensi salite al 3% e 2,3%. In aumento anche le esportazioni verso l'Africa (+3,5%). Per contro, risultano in forte contrazione le esportazioni verso l'America (-21,2%). In diminuzione anche le esportazioni verso l'Europa (-15,1%).

**Esportazioni per settori nella provincia di Parma nel 2008 e 2009. Valori in euro**

	valori assoluti	valori assoluti	var.%	Indice di	Indice di
	2008	2009 (*)	09/08	composizione	composizione
<b>Classificazione Ateco 2007</b>				2008	2009
Prodotti agricoli, animali e della caccia	31.982.839	28.546.342	-10,7	0,7	0,7
Prodotti della silvicoltura	5.744	35.920	525,3	0,0	0,0
Prodotti della pesca e dell'acquacoltura	144.267	108.453	-24,8	0,0	0,0
Petrolio greggio e gas naturale	4.277	11	-99,7	0,0	0,0
Minerali metalliferi	0	2.030	-	0,0	0,0
Altri minerali da cave e miniere	299.888	281.088	-6,3	0,0	0,0
Prodotti alimentari	957.164.906	986.000.321	3,0	21,2	24,8
Bevande	9.833.914	15.703.152	59,7	0,2	0,4
Prodotti tessili	8.703.324	7.168.914	-17,6	0,2	0,2
Articoli di abbigliamento	129.675.203	105.303.868	-18,8	2,9	2,7
Articoli in pelle (escluso abbigliamento)	60.790.899	45.061.433	-25,9	1,3	1,1
Legno e prodotti in legno e sughero (esclusi i mobili); articoli in paglia e materiali da intreccio	16.778.076	9.456.914	-43,6	0,4	0,2
Carta e prodotti di carta	19.180.927	17.289.995	-9,9	0,4	0,4
Prodotti della stampa e della riproduzione di supporti registrati	12.341	11.183	-9,4	0,0	0,0
Coke e derivanti dalla raffinazione del petrolio	2.752.767	2.960.839	7,6	0,1	0,1
Prodotti chimici	264.821.695	213.619.979	-19,3	5,9	5,4
Prodotti farmaceutici di base e preparati farmaceutici	237.001.136	345.128.378	45,6	5,3	8,7
Articoli in gomma e materie plastiche	121.643.954	103.917.641	-14,6	2,7	2,6
Altri prodotti della lavorazione di minerali non metalliferi	292.261.306	239.963.857	-17,9	6,5	6,0
Prodotti della metallurgia	335.150.737	217.653.723	-35,1	7,4	5,5
Prodotti in metallo, esclusi macchinari e attrezzature	152.327.297	116.120.670	-23,8	3,4	2,9
Computer e prodotti di elettronica e ottica; apparecchi elettromedicali e di misurazione, orologi	136.177.389	112.229.286	-17,6	3,0	2,8
Apparecchiature elettriche e apparecchiature per uso domestico non elettriche	130.723.962	71.783.503	-45,1	2,9	1,8
Macchinari e apparecchiature nca	1.367.108.340	1.181.110.514	-13,6	30,3	29,7
Autoveicoli, rimorchi e semirimorchi	130.057.659	76.833.227	-40,9	2,9	1,9
Altri mezzi di trasporto	2.525.134	2.574.267	1,9	0,1	0,1
Mobili	32.813.790	22.477.331	-31,5	0,7	0,6
Prodotti delle altre industrie manifatturiere	52.241.911	44.832.869	-14,2	1,2	1,1
Prodotti delle attività di raccolta, trattamento e smaltimento dei rifiuti; prodotti dell'attività di recupero dei materiali	1.835.833	1.099.765	-40,1	0,0	0,0
Prodotti delle attività editoriali	2.309.340	1.894.217	-18,0	0,1	0,0
Prodotti delle attività di produzione cinematografica, video e programmi televisivi; registrazioni musicali e sonore	533.770	267.778	0,0	0,0	0,0
Prodotti delle altre attività professionali, scientifiche e tecniche	10.360	0	0,0	0,0	0,0
Prodotti delle attività creative, artistiche e d'intrattenimento	1.061.689	311.065	-70,7	0,0	0,0
Prodotti delle attività di biblioteche, archivi, musei e di altre attività culturali	77.000	0	-100,0	0,0	0,0
Merci dichiarate come provviste di bordo, merci nazionali di ritorno e respinte, merci varie	14.363.941	441.137	-96,9	0,3	0,0
<b>Totale</b>	<b>4.512.375.615</b>	<b>3.970.189.670</b>	<b>-12,0</b>	<b>100,0</b>	<b>100,0</b>

(\*) - Dati rettificati

Fonte Istat - Banca dati Coeweb. Elaborazioni Ufficio Studi CCIAA

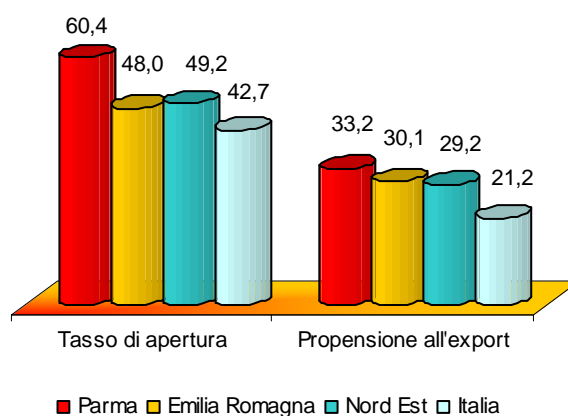
Esportazioni della provincia di Parma distinte per area geografica e per paese  
2008-2009 - Valori in euro

	valori assoluti	valori assoluti	var.% 09/08	incidenza percentuale	incidenza percentuale
	2008	2009 (*)		2008	2009
EUROPA	3.196.446.995	2.713.308.522	-15,1	70,8	68,3
UE 27	2.685.438.841	2.311.038.370	-13,9	59,5	58,2
Francia	585.808.685	586.561.055	0,1	13,0	14,8
Germania	573.511.159	502.147.442	-12,4	12,7	12,6
Spagna	293.712.492	213.598.618	-27,3	6,5	5,4
Regno Unito	277.221.703	229.357.927	-17,3	6,1	5,8
Russia	123.406.173	87.760.460	-28,9	2,7	2,2
AMERICA	468.680.123	369.517.760	-21,2	10,4	9,3
AMERICA SETTENTRIONALE	283.733.680	224.106.714	-21,0	6,3	5,6
Stati Uniti	241.786.956	190.256.446	-21,3	5,4	4,8
Canada	41.946.724	33.850.268	-19,3	0,9	0,9
AMERICA CENTRO MERIDIONALE	184.946.443	145.411.046	-21,4	4,1	3,7
ASIA	531.280.766	567.944.014	6,9	11,8	14,3
Giappone	57.118.857	90.577.487	58,6	1,3	2,3
Cina	106.269.759	117.689.255	10,7	2,4	3,0
India	33.421.393	24.229.975	-27,5	0,7	0,6
AFRICA	254.757.891	263.655.916	3,5	5,6	6,6
AFRICA SETTENTRIONALE	167.440.066	172.686.418	3,1	3,7	4,3
OCEANIA E ALTRI TERRITORI	61.209.840	55.763.458	-8,9	1,4	1,4
MONDO	4.512.375.615	3.970.189.670	-12,0	100,0	100,0

(\*) - Dati rettificati

Fonte Istat - Banca dati Coeweb. Elaborazioni Ufficio Studi CCIAA

TASSO DI APERTURA E PROPENSIONE ALL'ESPORTAZIONE  
Anno 2009



Alcuni indicatori dell'import e dell'export consentono di quantificare il grado di sviluppo degli scambi con l'estero del comprensorio parmense rispetto a quello di altre realtà territoriali. Ragionando in termini relativi, rapportando l'export al valore aggiunto (i dati sono riferiti al 2009), si ottiene l'indice che rappresenta la propensione all'export. Tale indicatore, che misura il grado di capacità produttiva orientata verso i mercati internazionali, è pari a Parma al 33,2% (in aumento rispetto al 28,2% del 2000), superiore al valore nazionale, del Nord-Est e della Emilia-Romagna. La misura relativa del totale degli scambi con l'estero, definito tasso di apertura (dato dal rapporto tra la somma di esportazioni ed importazioni sul valore aggiunto) è pari al 60,4%, valore nettamente superiore alla media nazionale (42,7%), a quello della ripartizione di appartenenza (49,2%) e a quello regionale (48,0%).