



Camera di Commercio
Parma



Rapporto sull'artigianato parmense nel 2009

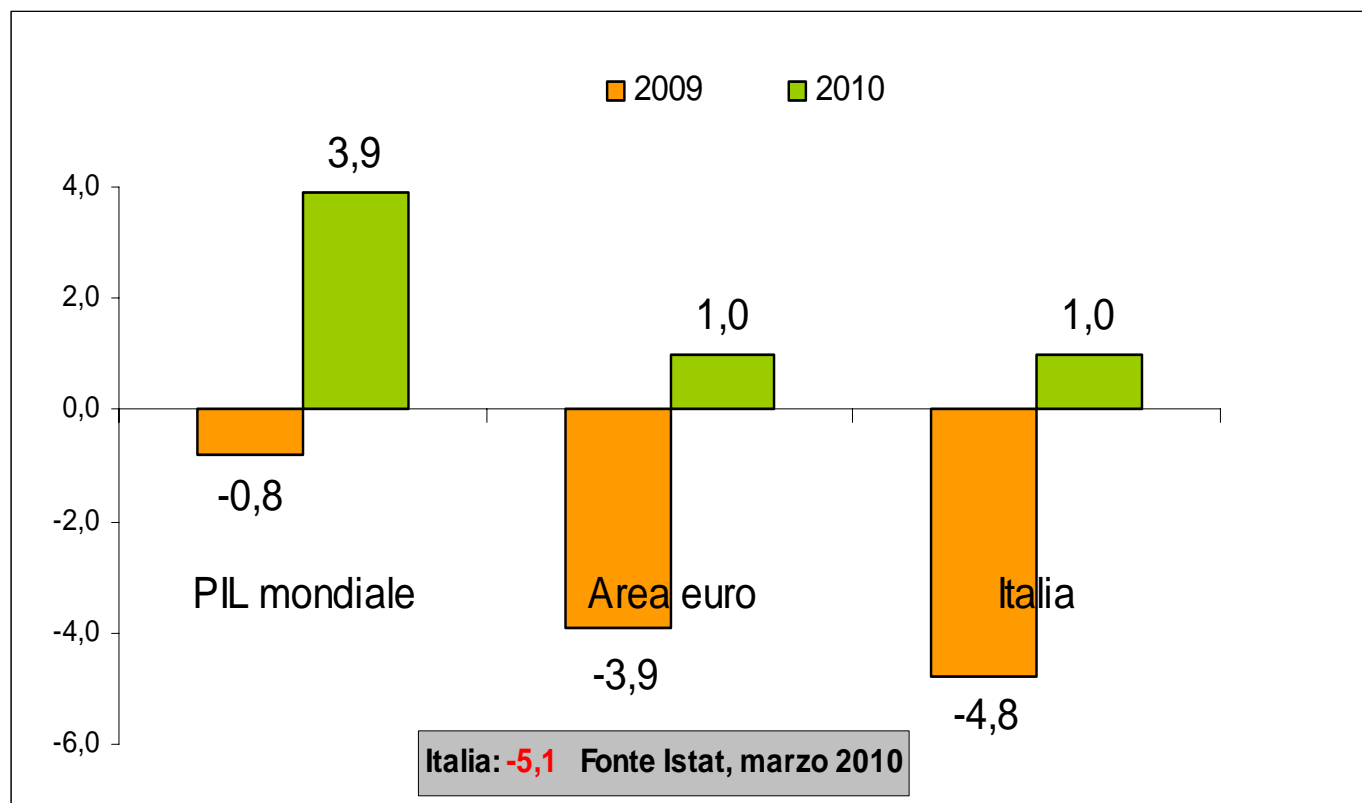
Giordana Olivieri

Ufficio Studi

Camera di Commercio Parma

Scenario economico generale

Variazioni annue del PIL



Fonte: FMI, World Economic Outlook, gennaio 2010

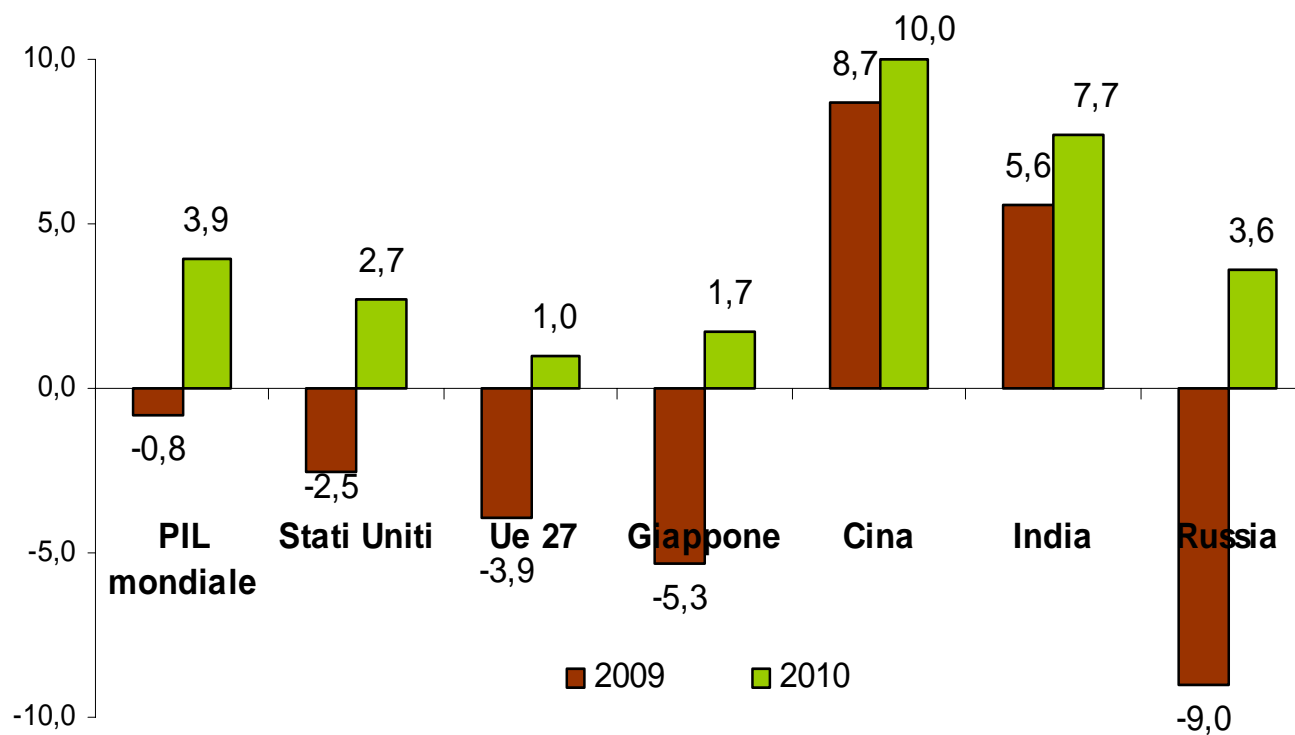


Camera di Commercio
Parma

L'artigianato parmense nel 2009
Giordana Olivieri, Ufficio Studi Camera di Commercio Parma

Scenari previsionali

Variazioni PIL



Fonte: FMI, World Economic Outlook, gennaio 2010

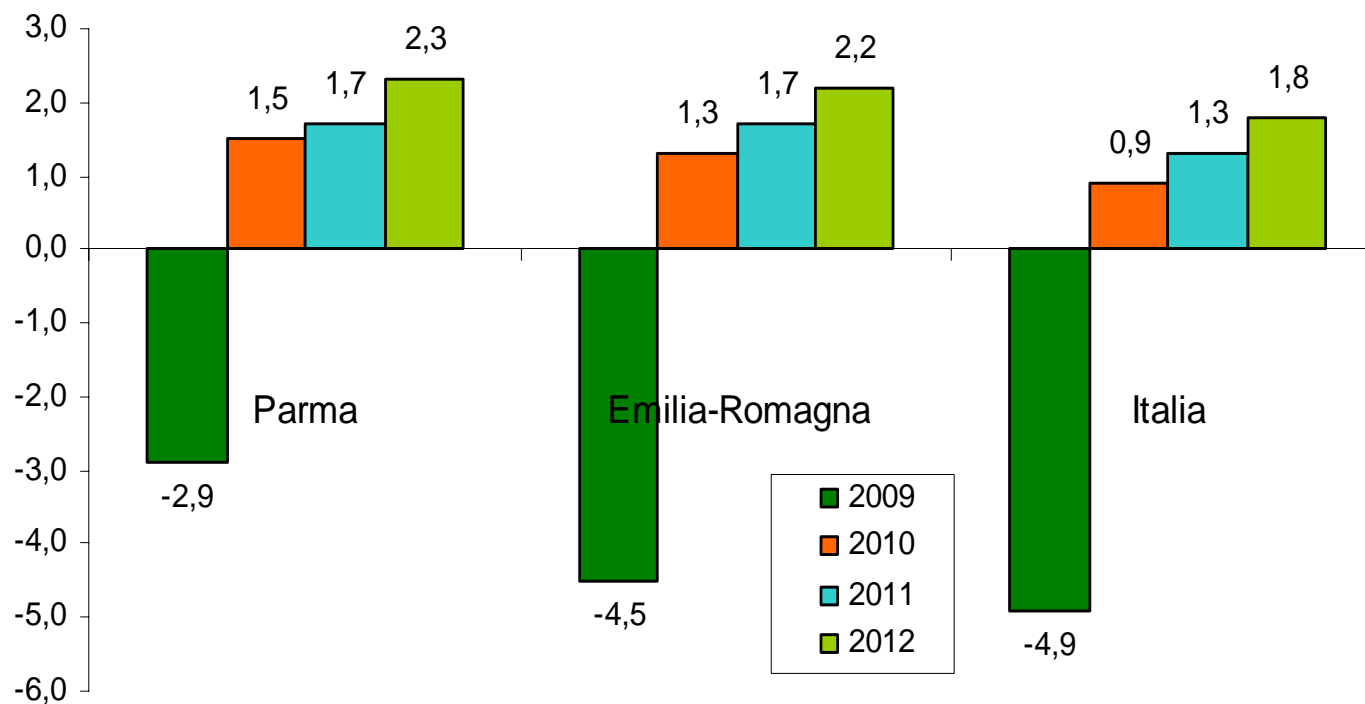


Camera di Commercio
Parma

L'artigianato parmense nel 2009
Giordana Olivieri, Ufficio Studi Camera di Commercio Parma

Scenario economico provinciale

Variazioni % del valore aggiunto totale



Fonte: Unioncamere Emilia-Romagna Prometeia, Rapporto di previsione, marzo 2010

Valore Aggiunto Artigianato

Anno 2006

L'Artigianato incide per il 14,7 % sul totale del Valore Aggiunto provinciale (11.575 milioni di euro)

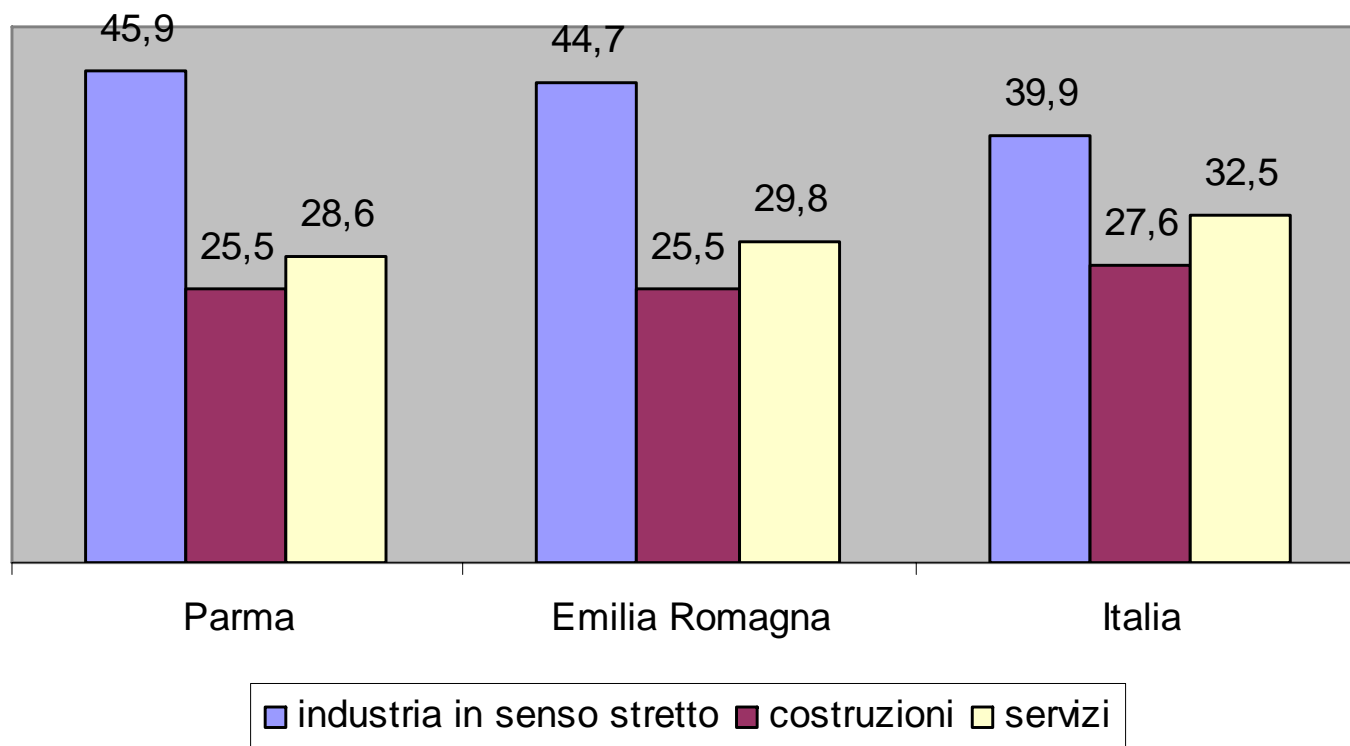
Settori	Parma	
	milioni di euro	%
- Industria in senso stretto	752,2	45,9
- Costruzioni	419,1	25,5
Industria	1.171,4	71,4
- Riparazioni beni casa persona	138,6	8,4
- Trasporti e comunicazioni	168,3	10,3
- Informatica e servizi a imprese	94,3	5,7
- Serv. a famiglie, altre attività	68,0	4,1
Servizi e altre attività	469,2	28,6
Totale	1.640,5	100,0

Fonte: Istituto G. Tagliacarne



Valore Aggiunto Artigianato

Confronti territoriali - Anno 2006



Fonte: Istituto G. Tagliacarne



Camera di Commercio
Parma

L'artigianato parmense nel 2009
Giordana Olivieri, Ufficio Studi Camera di Commercio Parma

Congiuntura dell'Industria

Anno 2009

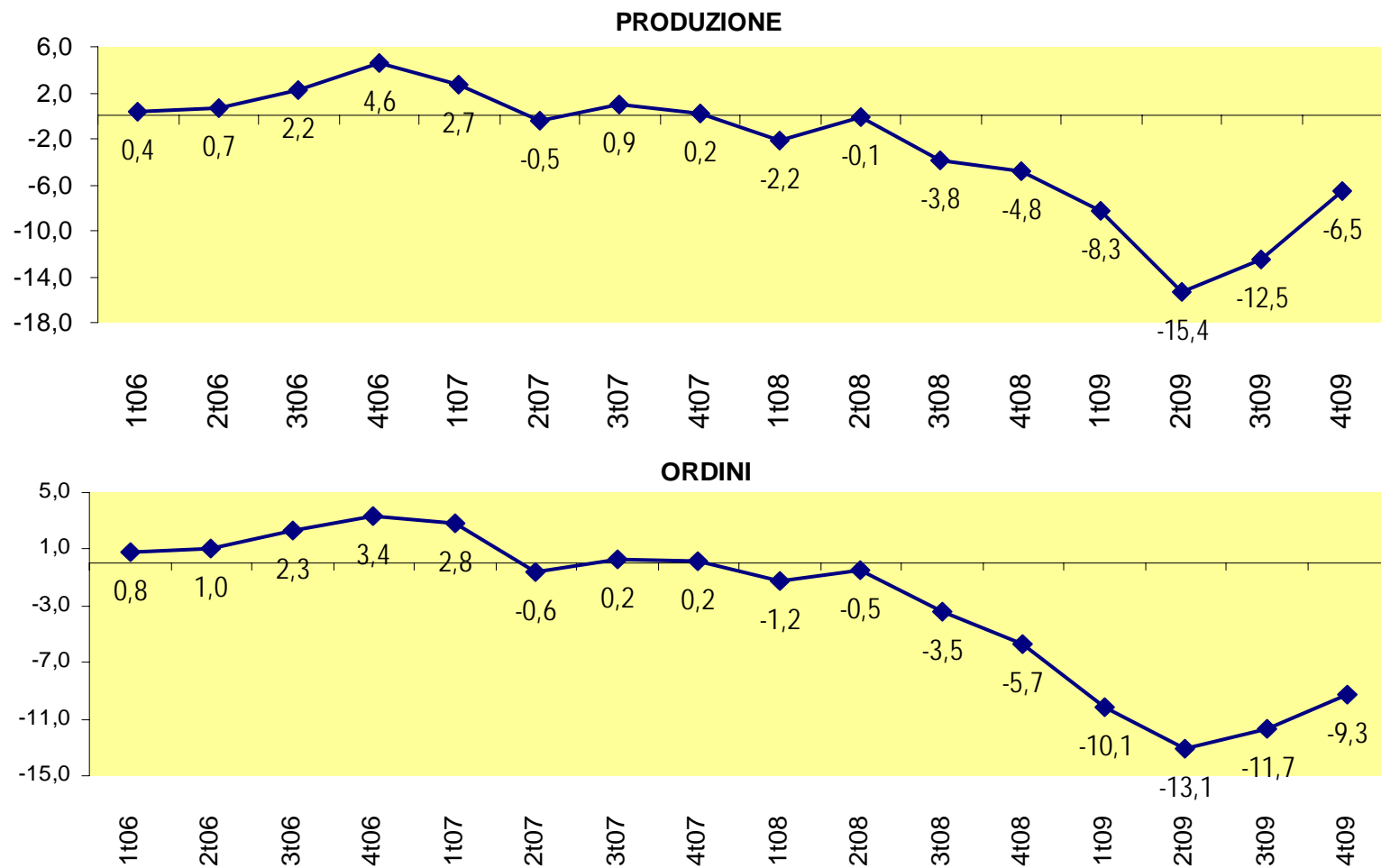
	Var. % 2009 su 2008				Mesi di produzione assicurata
	Fatturato	Esportazioni	Produzione	Ordini	
Totale Industria manifatturiera	-10,5	-5,9	-9,9	-10,2	1,9
<i>Artigianato</i>	-10,9	-2,4	-10,7	-11,1	1,7

	Quota export su fatturato	Imprese esportatrici
Totale Industria manifatturiera	35,7	26,1
<i>Artigianato</i>	25,3	6,9

Fonte: Indagine congiunturale trimestrale sull'industria in ER: CdC, Unioncamere ER, Unioncamere IT; dati nazionali: Unioncamere IT.

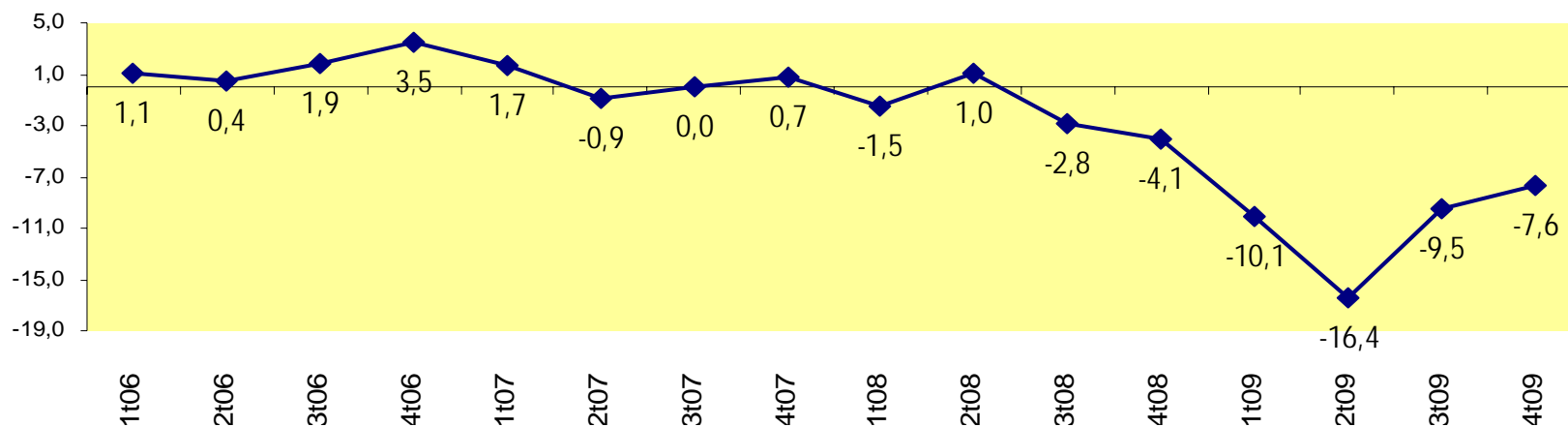


Congiuntura – Settore manifatturiero artigiano

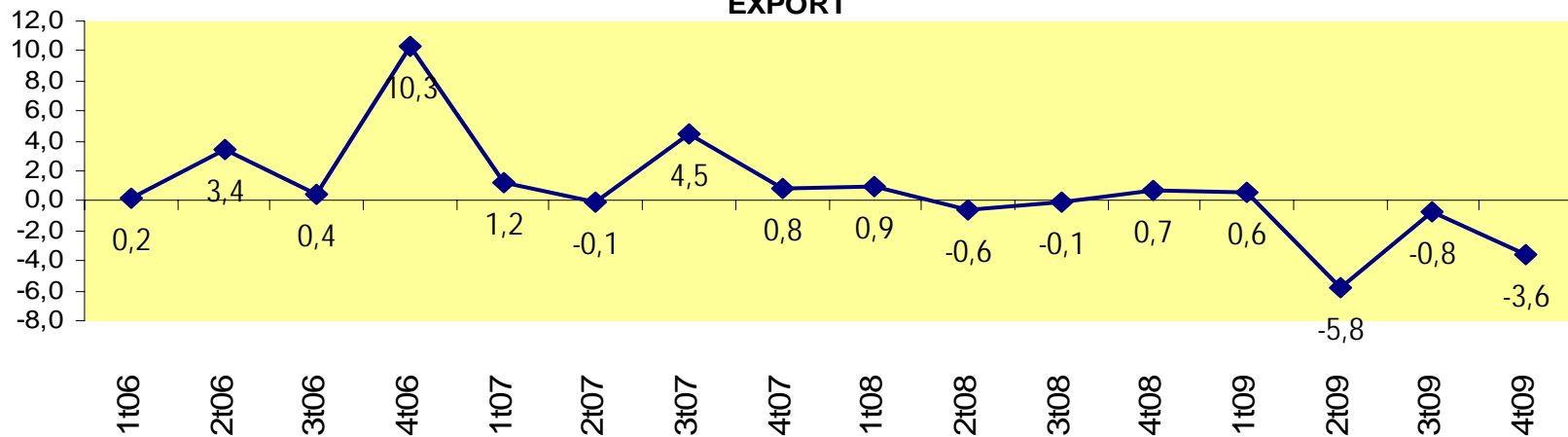


Congiuntura – Settore manifatturiero artigiano

FATTURATO

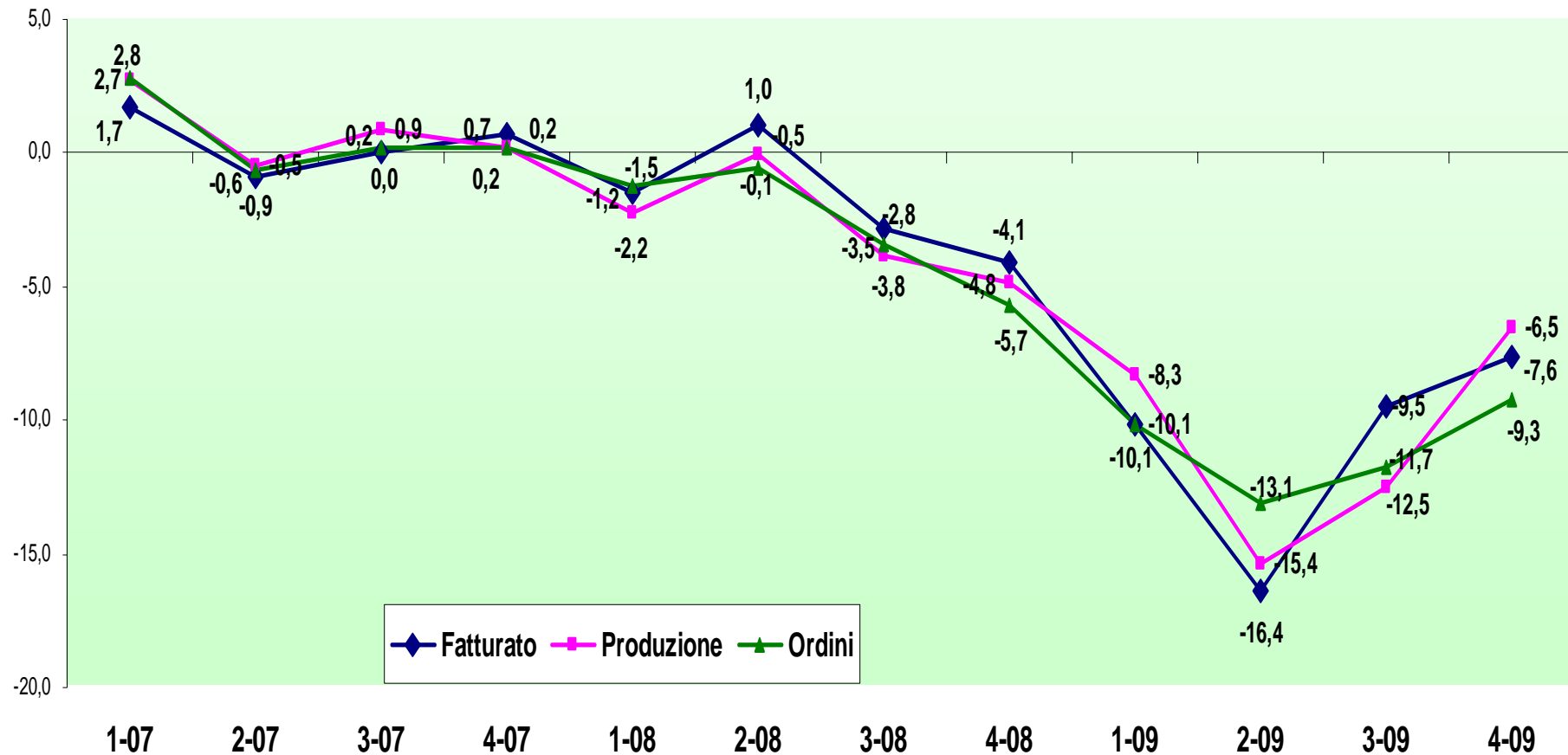


EXPORT



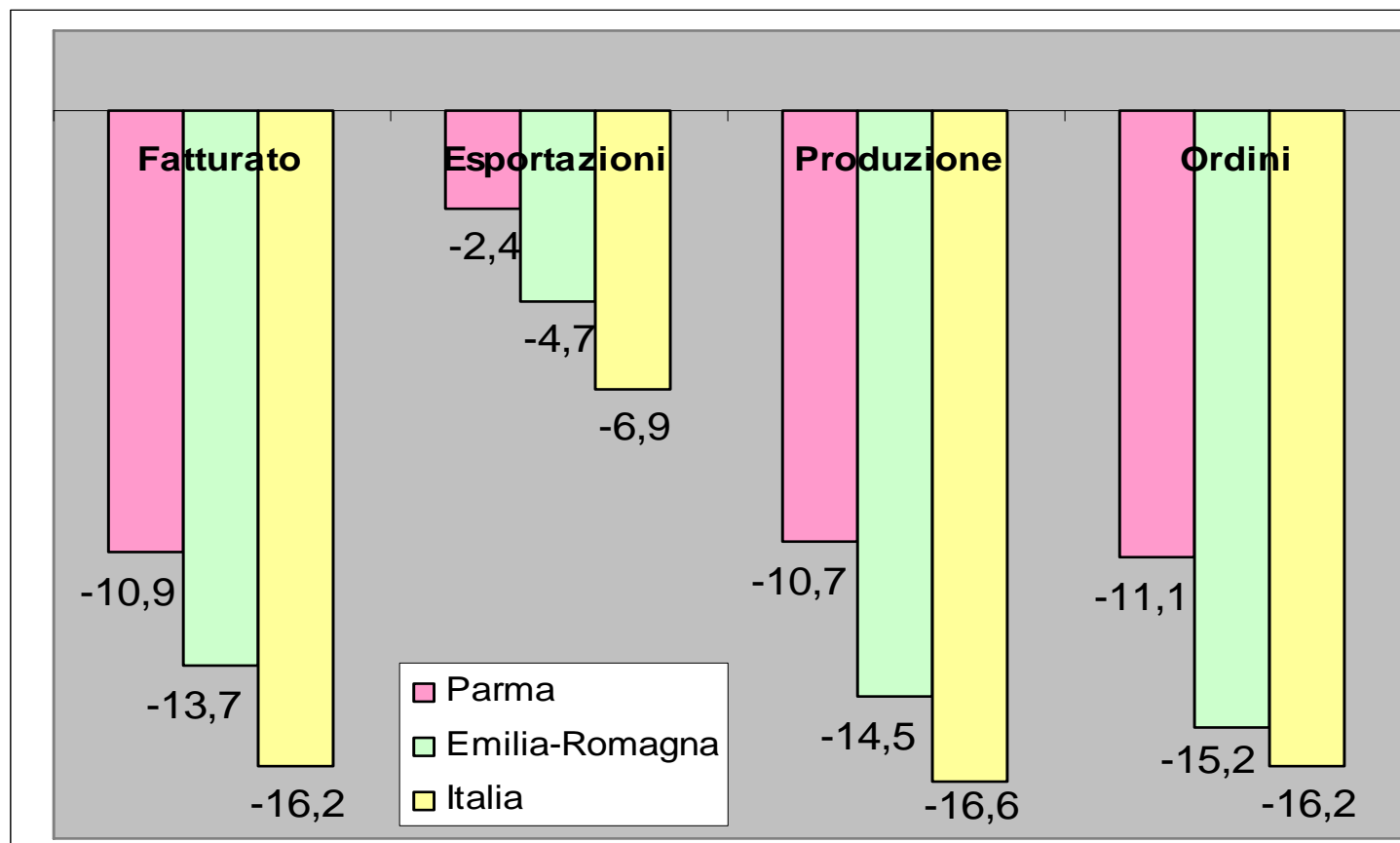
Congiuntura Artigianato

Andamento dei principali indicatori



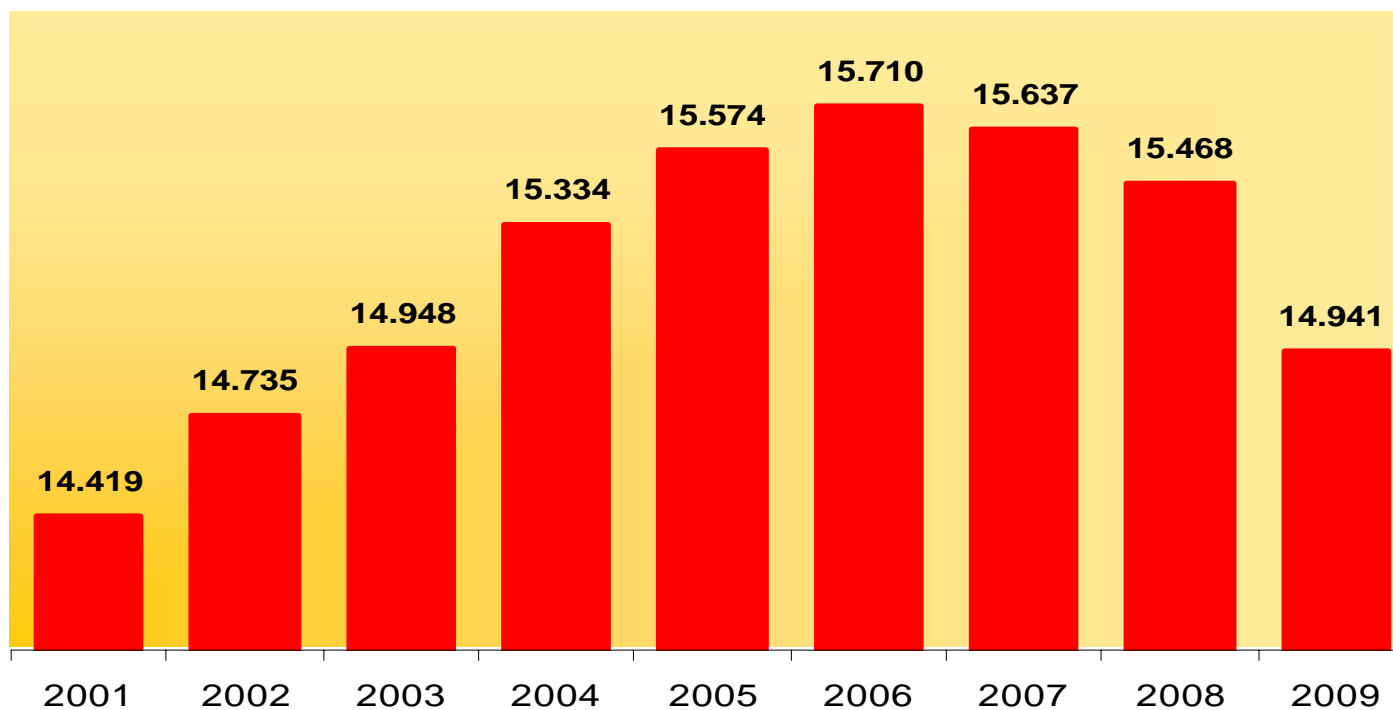
Congiuntura Artigianato

Confronti territoriali – Var. % Anno 2009 su 2008



Artigianato

Imprese registrate dal 2001 al 2009



Tessuto imprenditoriale

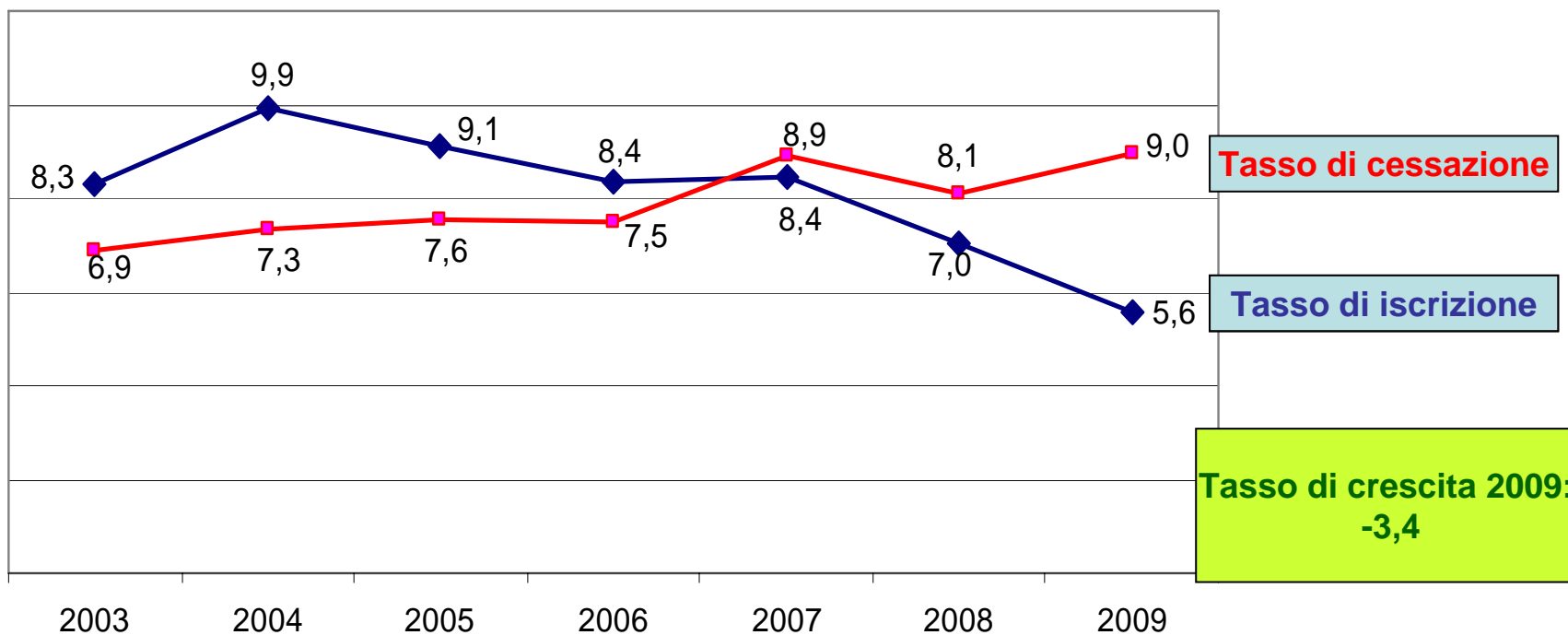
Serie storica nati-mortalità delle imprese artigiane

Anni	Imprese registrate al 31 dicembre	Iscrizioni nell'anno	Cessazioni nell'anno	Saldo annuale	Tasso di crescita annuale
2001	14.419	1.498	1.271	227	1,6%
2002	14.735	1.427	1.111	316	2,2%
2003	14.948	1.227	1.014	213	1,4%
2004	15.334	1.483	1.097	386	2,6%
2005	15.574	1.400	1.160	240	1,6%
2006	15.710	1.301	1.165	136	0,9%
2007	15.637	1.325	1.397	-72	-0,5%
2008	15.468	1.097	1.266	-169	-1,1%
2009	14.941	865	1.385	-520	-3,4%



Tessuto imprenditoriale artigiano

Serie storiche dei tassi di iscrizione e cessazione



Tessuto imprenditoriale

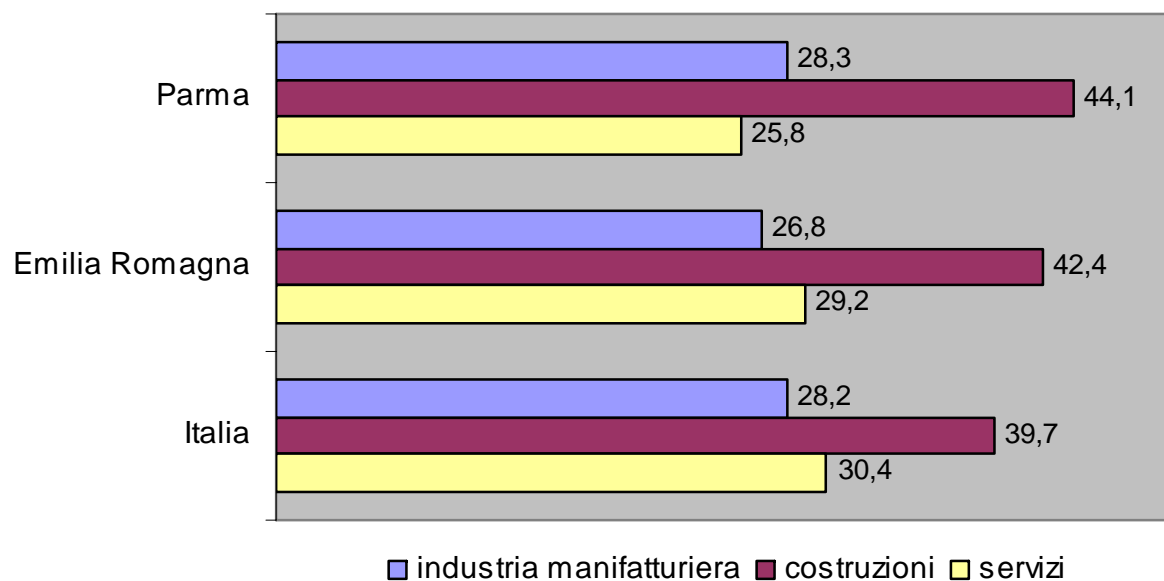
Incidenza dell'Artigianato su totale imprese:

Parma: 31,6%

Emilia Romagna: 30,6%

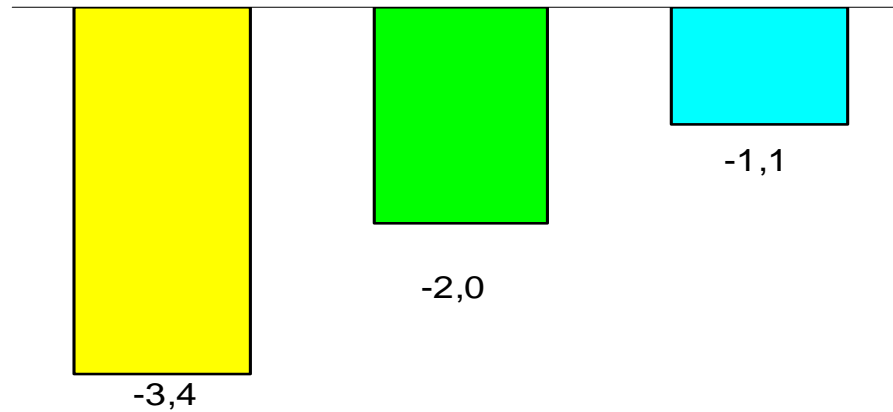
Italia: 24,3%

Artigianato: peso dei principali settori sul totale



Tessuto imprenditoriale artigiano

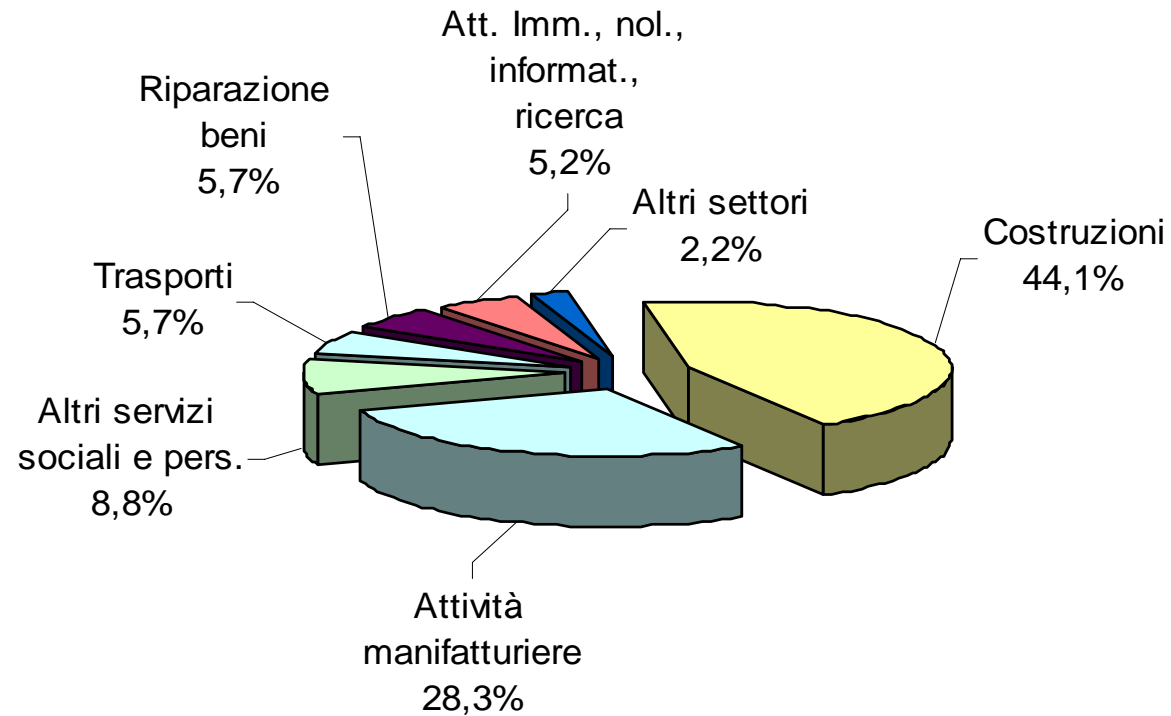
Tasso di crescita 2009



	PARMA	EMILIA ROMAGNA	ITALIA
Tasso di crescita % anno 2009	-3,4	-2,0	-1,1

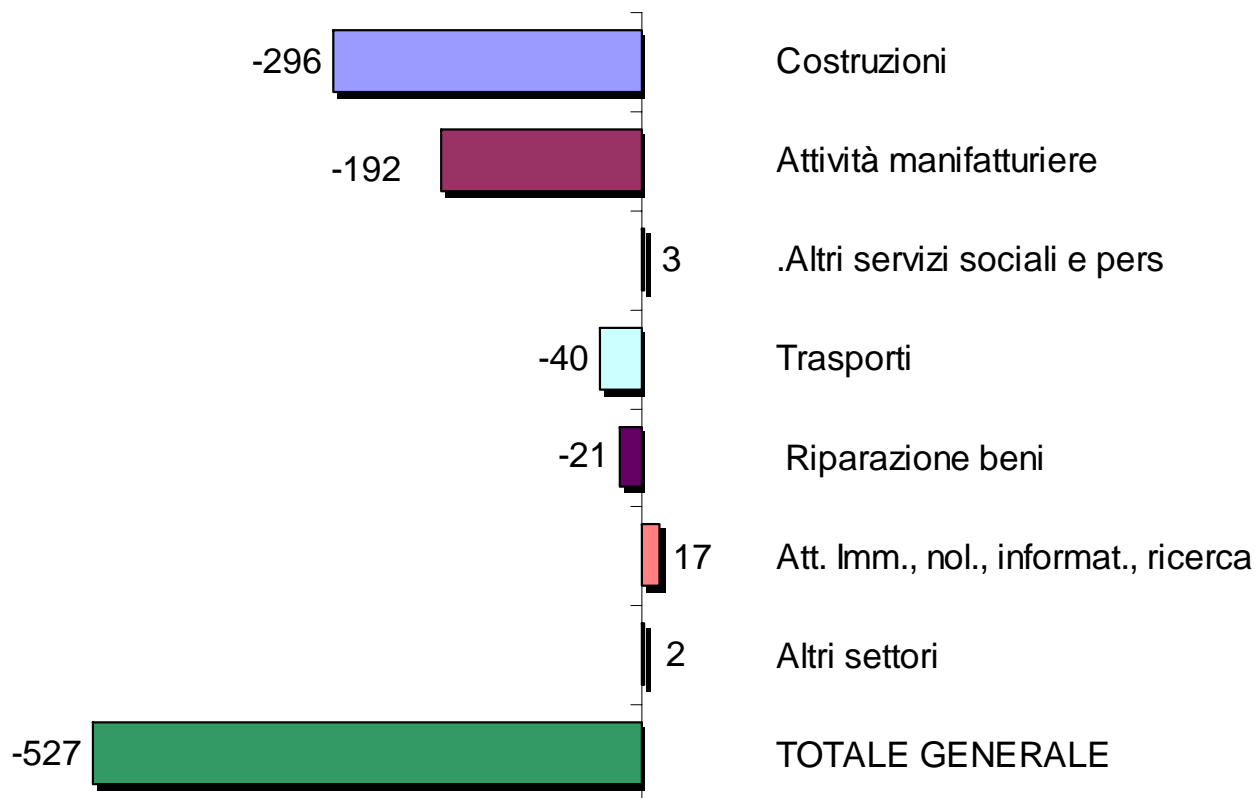


Tessuto imprenditoriale artigiano



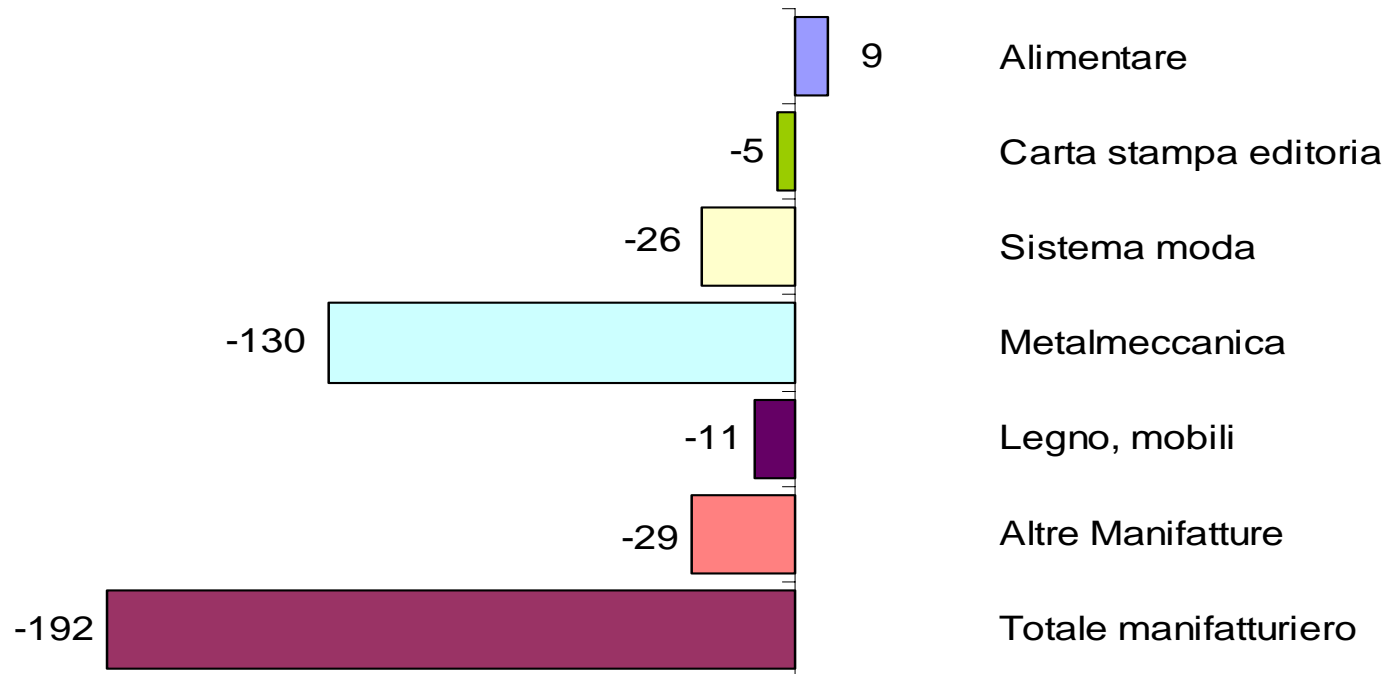
Tessuto imprenditoriale artigiano

Saldi attivi e passivi 2009 su 2008



Tessuto imprenditoriale artigiano

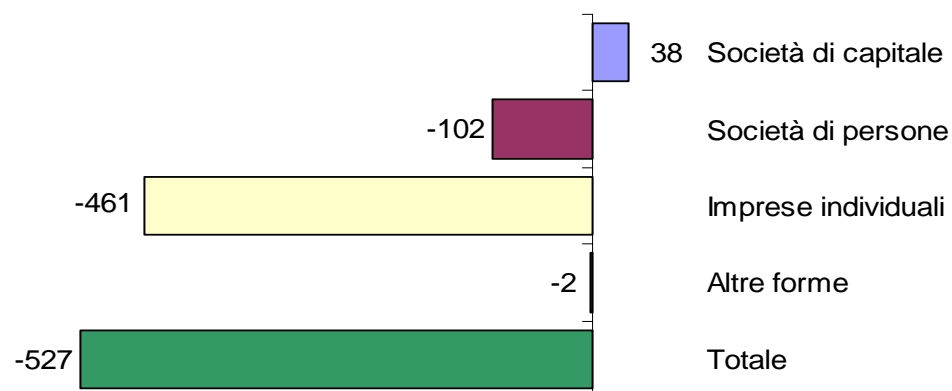
Saldi Attività manifatturiere 2009 su 2008



Tessuto imprenditoriale artigiano

Forma giuridica	Stock al 31.12.2009	Incidenza % su tot.	Var.% 2006/2009
Società di capitale	600	4,0	34,8
Società di persone	2.861	19,1	-7,7
Imprese individuali	11.444	76,6	-5,7
Altre forme	36	0,2	2,9
Totale	14.941	100,0	-4,9

Saldi attivi e passivi 2009 su 2008



Artigianato al 31 dicembre 2009

- Le imprese artigiane registrate sono 14.941 e costituiscono il 31,6% del totale imprese della provincia.**

- Le imprese artigiane si concentrano:**
 - per il 44,1% nel SETTORE EDILE**
 - per il 28,3% nel SETTORE MANIFATTURIERO**
 - per il 25,8% nei SERVIZI**

- Dal 2001 al 2006 le imprese artigiane hanno registrato un incremento del 9%, dal 2006 al 2009 sono diminuite del 4,9%.**

Artigianato al 31 dicembre 2009

- Nel 2009 il 67% del saldo negativo dell'intero sistema imprenditoriale parmense è costituito dalle imprese artigiane.**
- Complessivamente le imprese registrate nel Registro imprese di Parma diminuiscono di 786 unità e 527 sono aziende artigiane.**