



Camera di Commercio  
Parma



# Rapporto sull'economia della provincia di Parma nel 2009

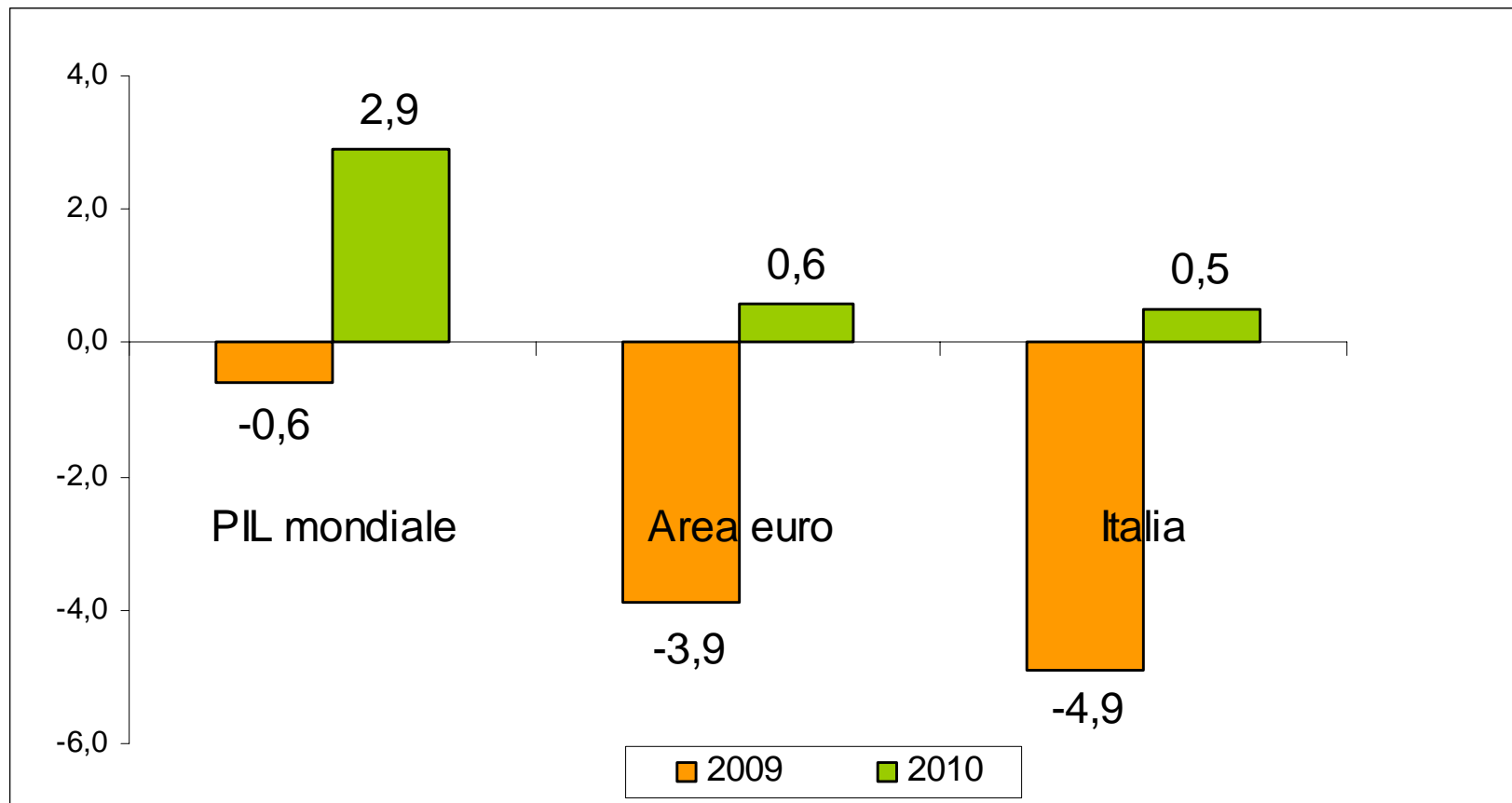
*Giordana Olivieri*

**Ufficio Studi**

**Camera di Commercio Parma**

# Scenario economico generale

## Variazioni annue del PIL

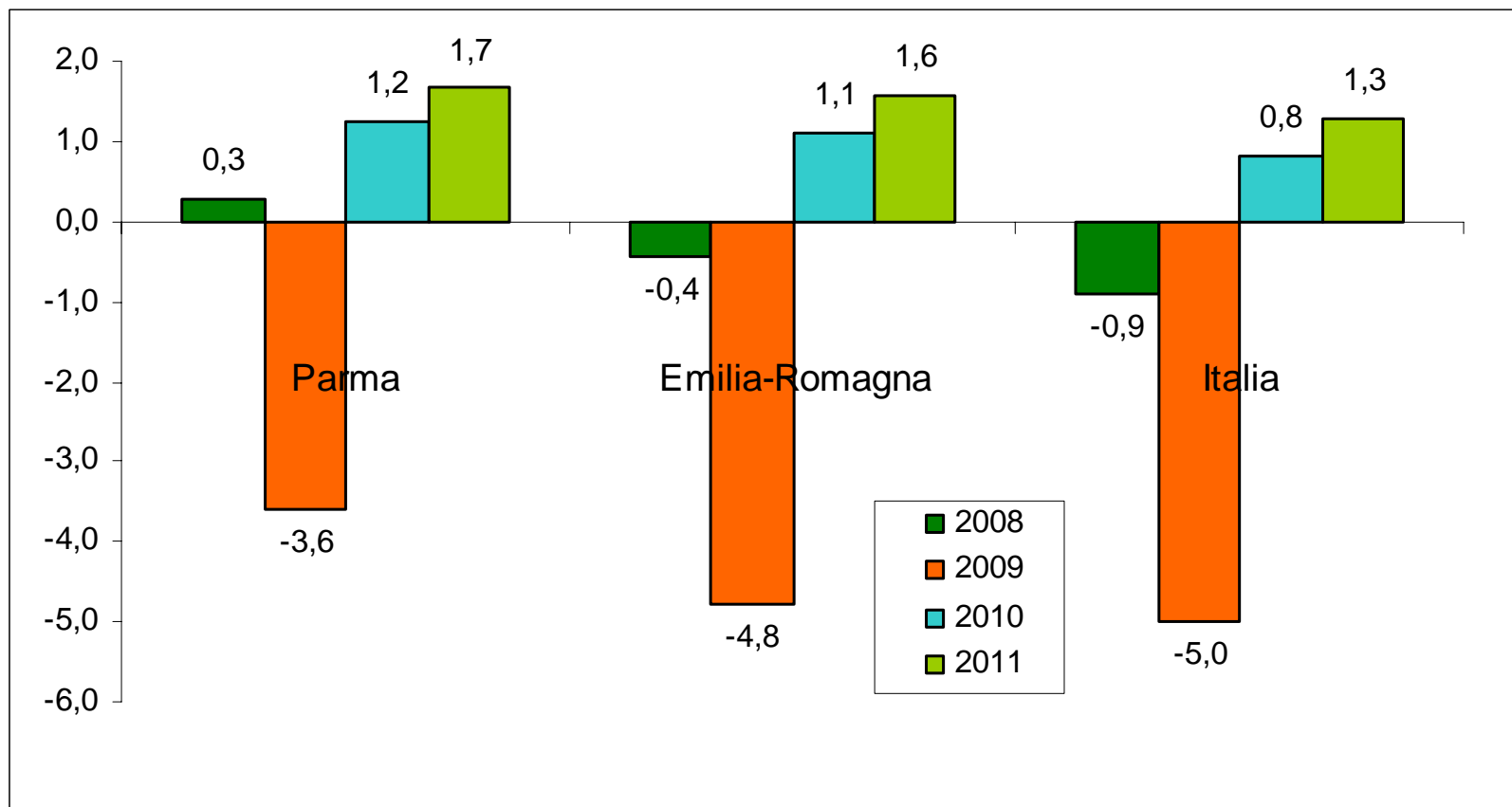


Fonte: Unioncamere Emilia-Romagna Prometeia, Rapporto di previsione, novembre 2009



# Scenario economico provinciale

## Variazioni % del valore aggiunto totale



Fonte: Unioncamere Emilia-Romagna Prometeia, Rapporto di previsione, novembre 2009



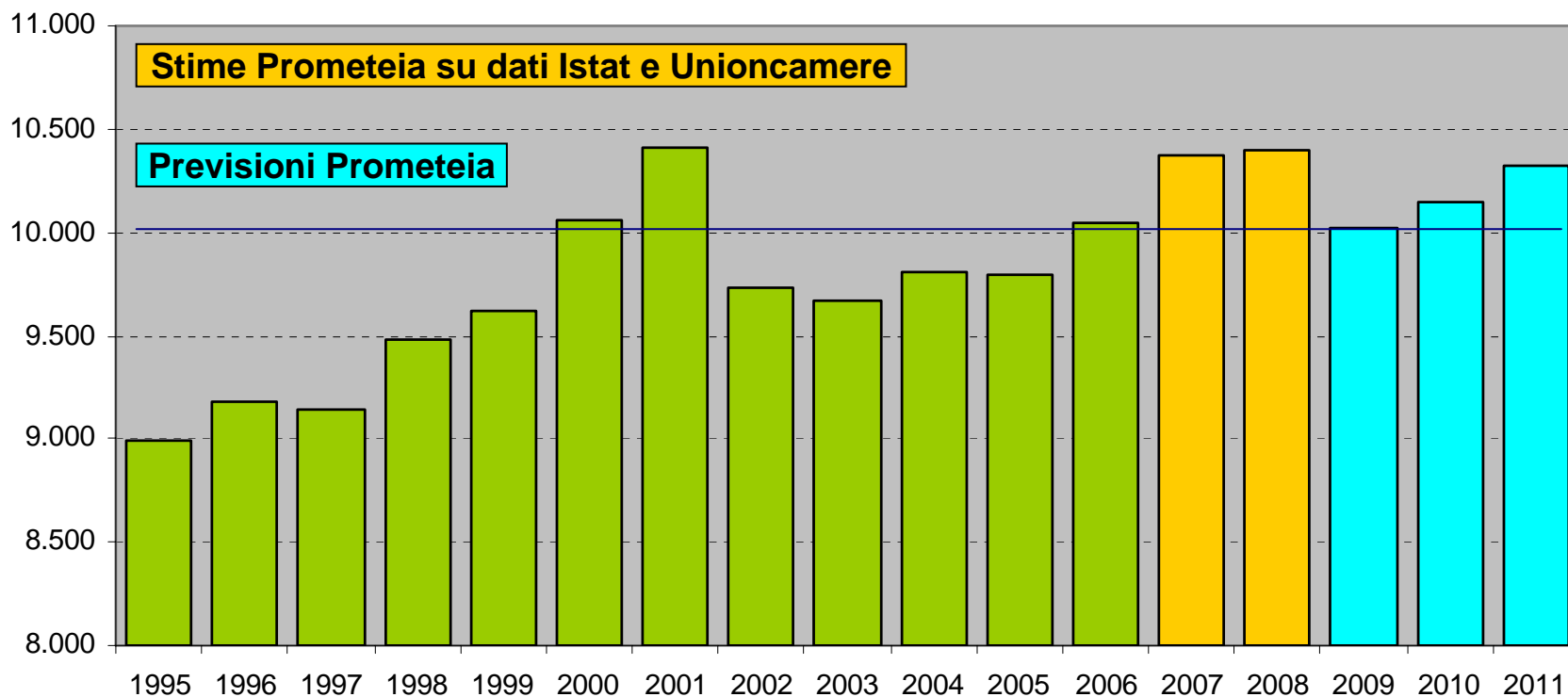
Camera di Commercio  
Parma

L'economia di Parma nel 2009

Giordana Olivieri, Ufficio Studi Camera di Commercio Parma

# Valore aggiunto totale di PARMA

Valori concatenati: milioni di euro anno di riferimento 2000



Fonte: Unioncamere Emilia-Romagna Prometeia, Rapporto di previsione, novembre 2009



Camera di Commercio  
Parma

L'economia di Parma nel 2009

Giordana Olivieri, Ufficio Studi Camera di Commercio Parma

# Scenari previsionali

## Il valore aggiunto per settore

	Parma		Emilia-Romagna		Italia	
	2009	2010	2009	2010	2009	2010
<b>Agricoltura</b>	1,9	0,0	1,8	-0,1	-0,3	-1,0
<b>Industria</b>	-10,5	1,9	-12,9	2,2	-13,4	1,7
<b>Costruzioni</b>	1,8	-0,7	-3,1	-0,2	-5,8	-1,3
<b>Servizi</b>	-1,1	1,2	-1,7	0,8	-2,5	0,7
Commercio, riparazioni, alberghi, ristoranti, trasporti	-2,1	0,4	-2,4	0,0	-	-
Intermediazione monetaria e finanziaria	-0,8	1,7	-1,6	1,4	-	-
Altre attività di servizi	0,0	1,3	-0,8	1,0	-	-
<b>Totale</b>	<b>-3,6</b>	<b>1,2</b>	<b>-4,8</b>	<b>1,1</b>	<b>-5,0</b>	<b>0,8</b>

Fonte: Unioncamere Emilia-Romagna Prometeia, Rapporto di previsione, novembre 2009



# Congiuntura Industria

## Variazioni % 1°-3° trim. 2009

INDUSTRIA (estrat., manifattura, energia)	Parma	Emilia-Romagna	Italia
Fatturato (incr. 2009/2008)	-11,1	-15,0	-14,1
Export / fatturato 2009	34,7	40,2	41,3
Imprese esportatrici 2009	26,3	26,6	28,3
Produzione (incr. 2009-2008)	-10,8	-14,9	-14,8
Ordini (incr. 2009-2008)	-11,2	-15,3	-14,8

INDUSTRIA COSTRUZIONI	Aumento Fatturato 2009/2008
Parma	0,8
Emilia-Romagna	-3,9
Italia	-8,2

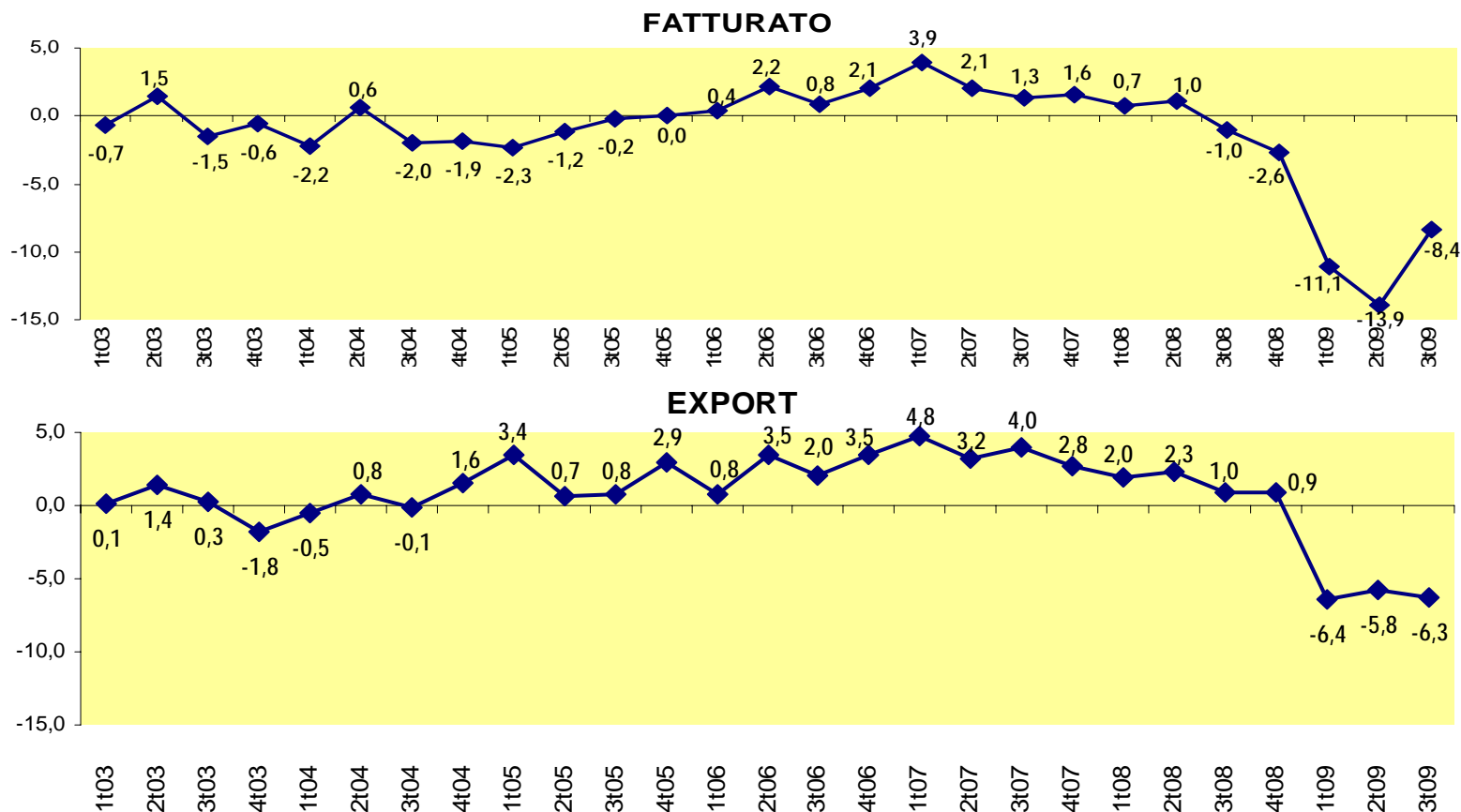
ARTIGIANATO MANIFATTURIERO	Var. Fatturato 2009/2008
Parma	-12,0
Emilia-Romagna	-14,6
Italia	-17,6

Fonte: Indagine congiunturale trimestrale sull'industria in ER: CdC, Unioncamere ER, Unioncamere IT; dati nazionali: Unioncamere IT.



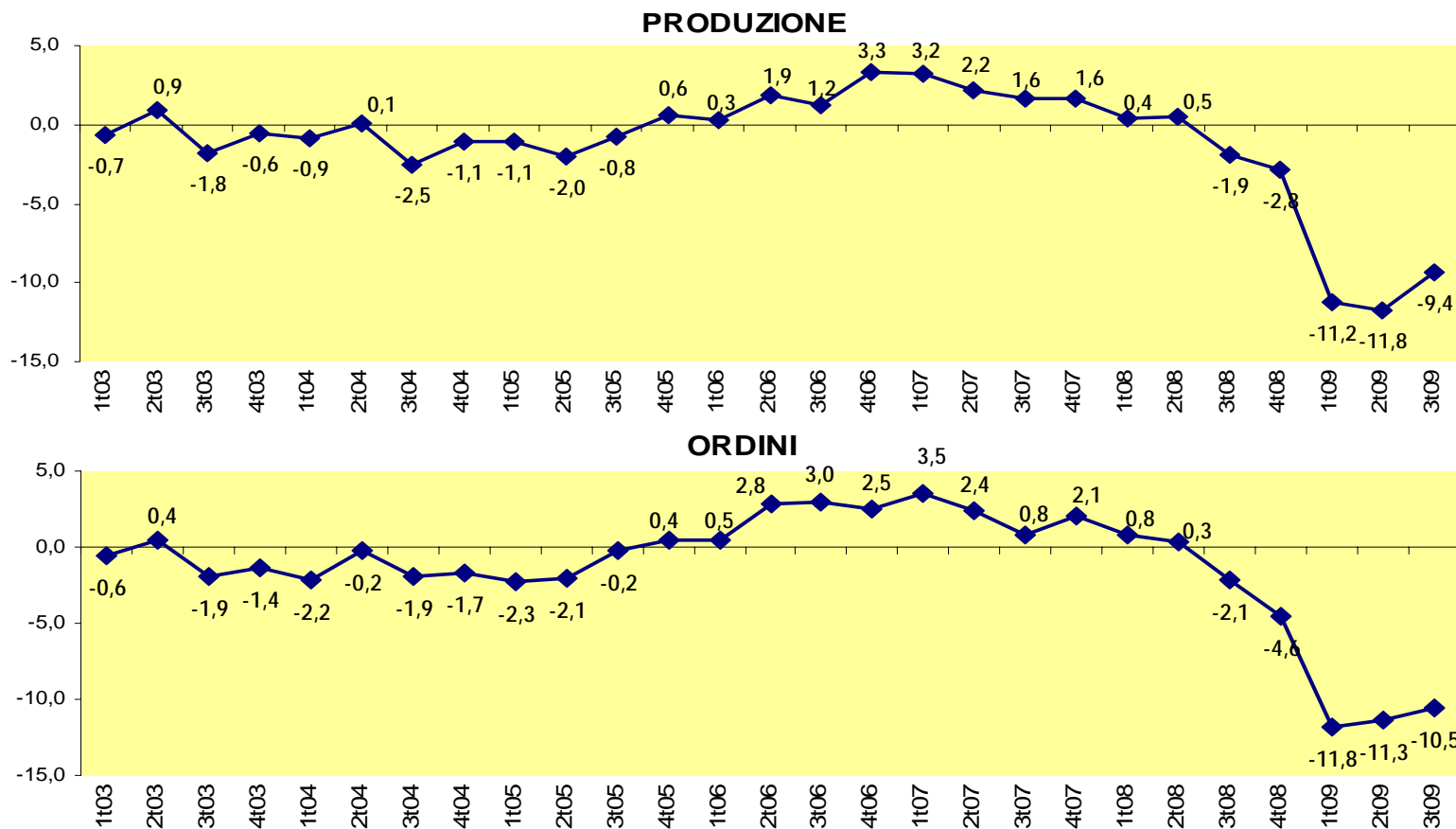
# Congiuntura – Settore manifatturiero

## Serie storica tassi tendenziali



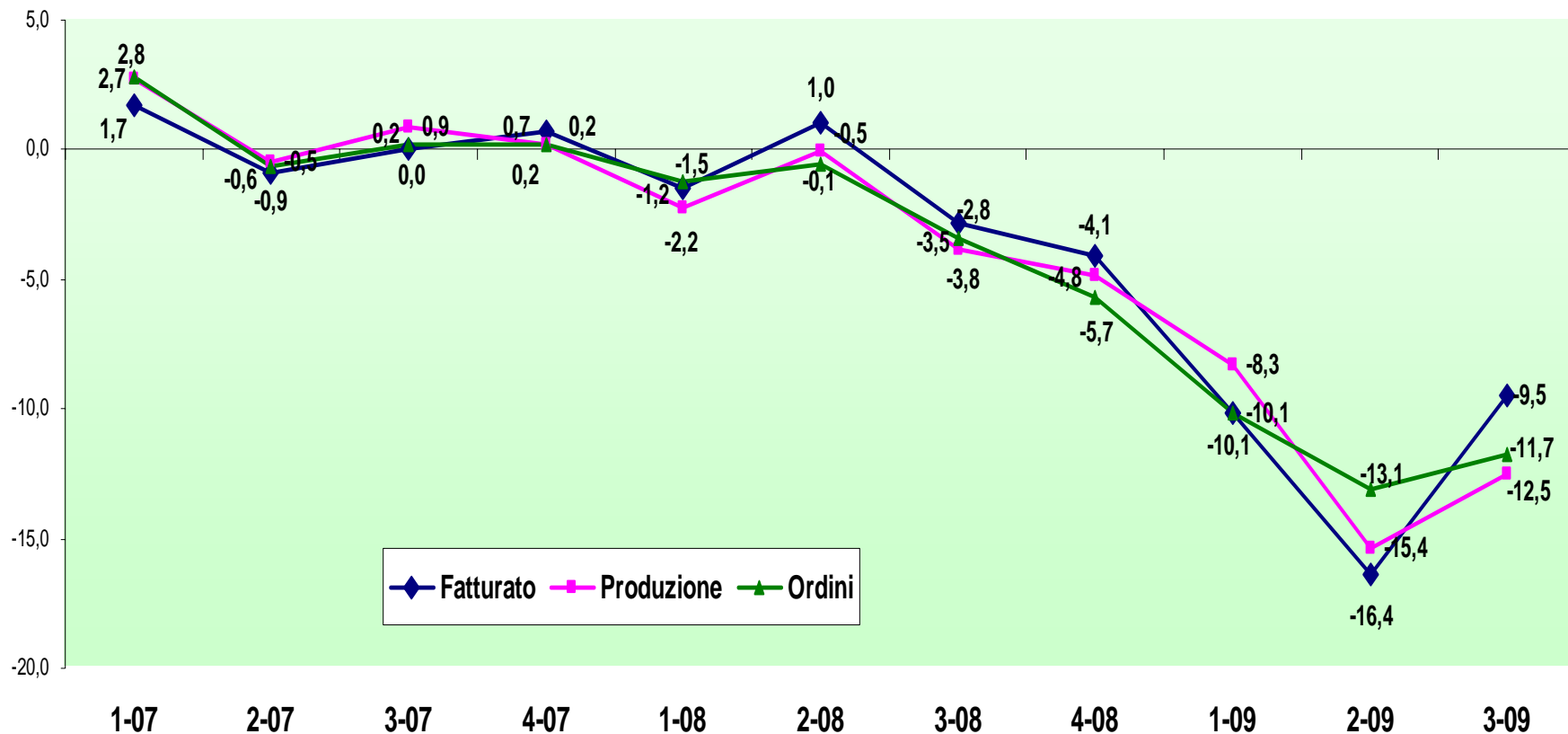
# Congiuntura – Settore manifatturiero

## Serie storiche tendenziali



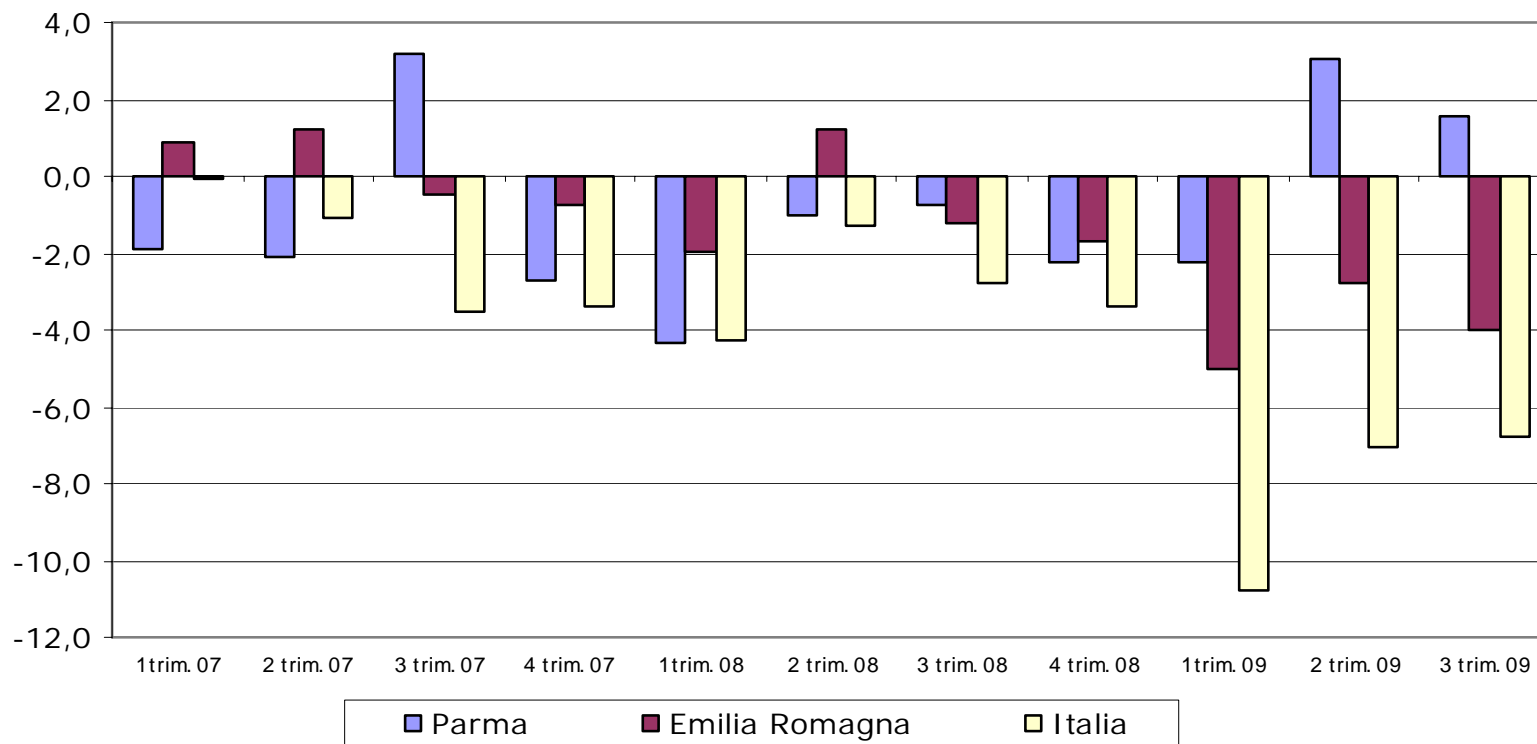
# Congiuntura Artigianato

## Andamento dei principali indicatori



# Congiuntura industria delle costruzioni

## Volume d'affari. Variazioni tendenziali 2007-2009

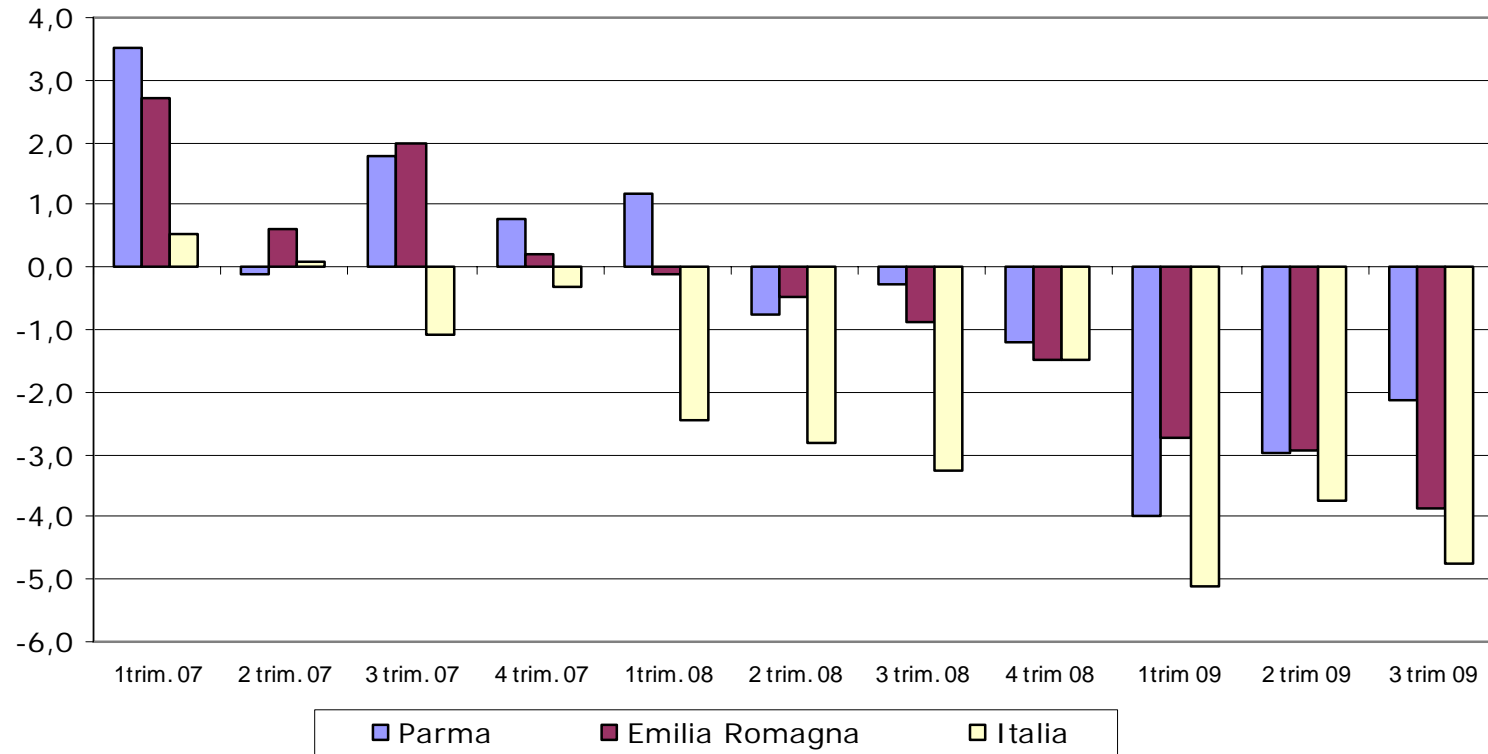


Fonte: Indagine congiunturale trimestrale sull'industria in ER: CdC, Unioncamere ER, Unioncamere IT; dati nazionali: Unioncamere IT.



# Congiuntura del commercio al dettaglio

## Vendite al dettaglio. Variazioni tendenziali 2007-2009

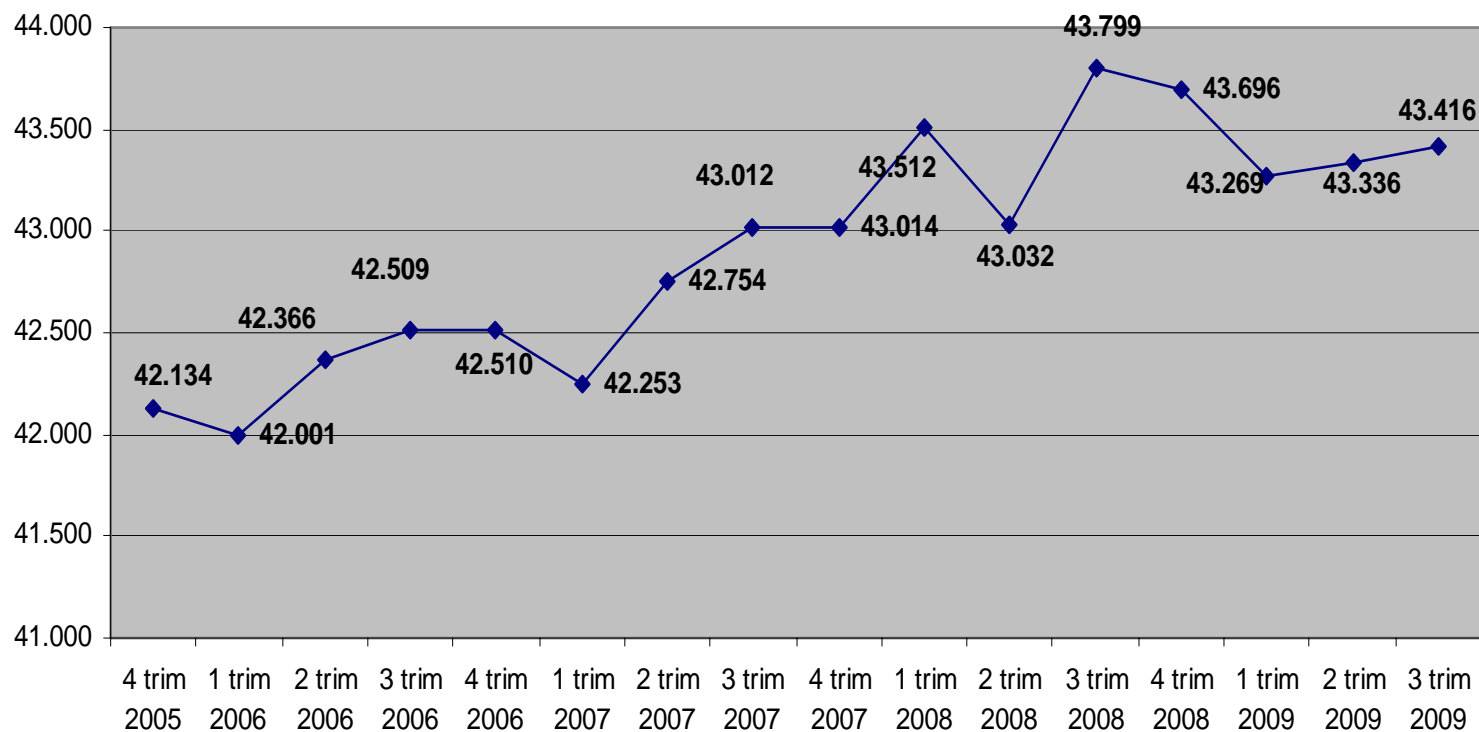


Fonte: Indagine congiunturale trimestrale sull'industria in ER: CdC, Unioncamere ER, Unioncamere IT; dati nazionali: Unioncamere IT.



# Tessuto imprenditoriale

## Imprese attive di Parma dal 31 dicembre 2005 ad oggi

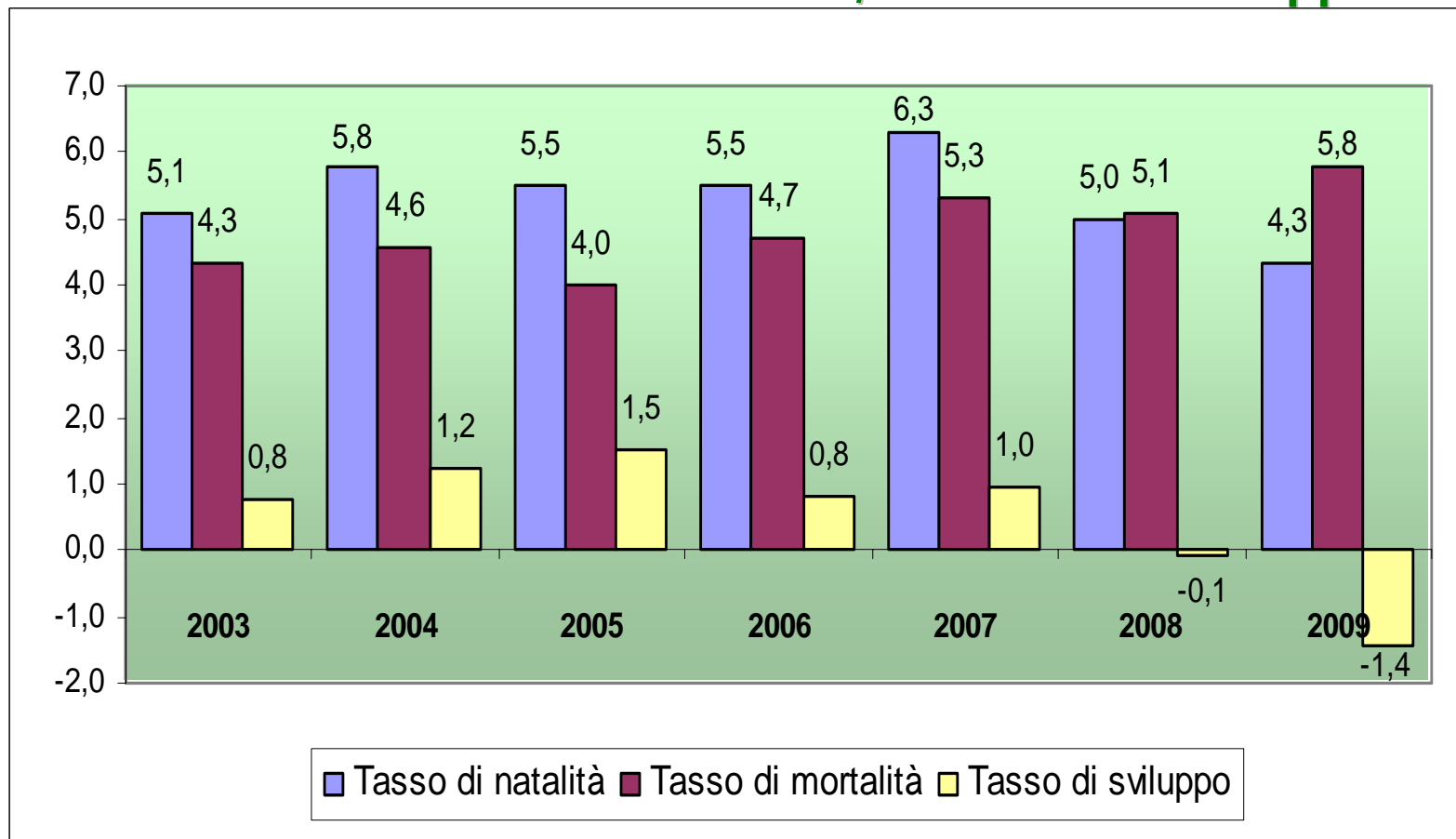


Fonte: Ufficio Studi Camera di Commercio Parma su dati Movimprese



# Tessuto imprenditoriale

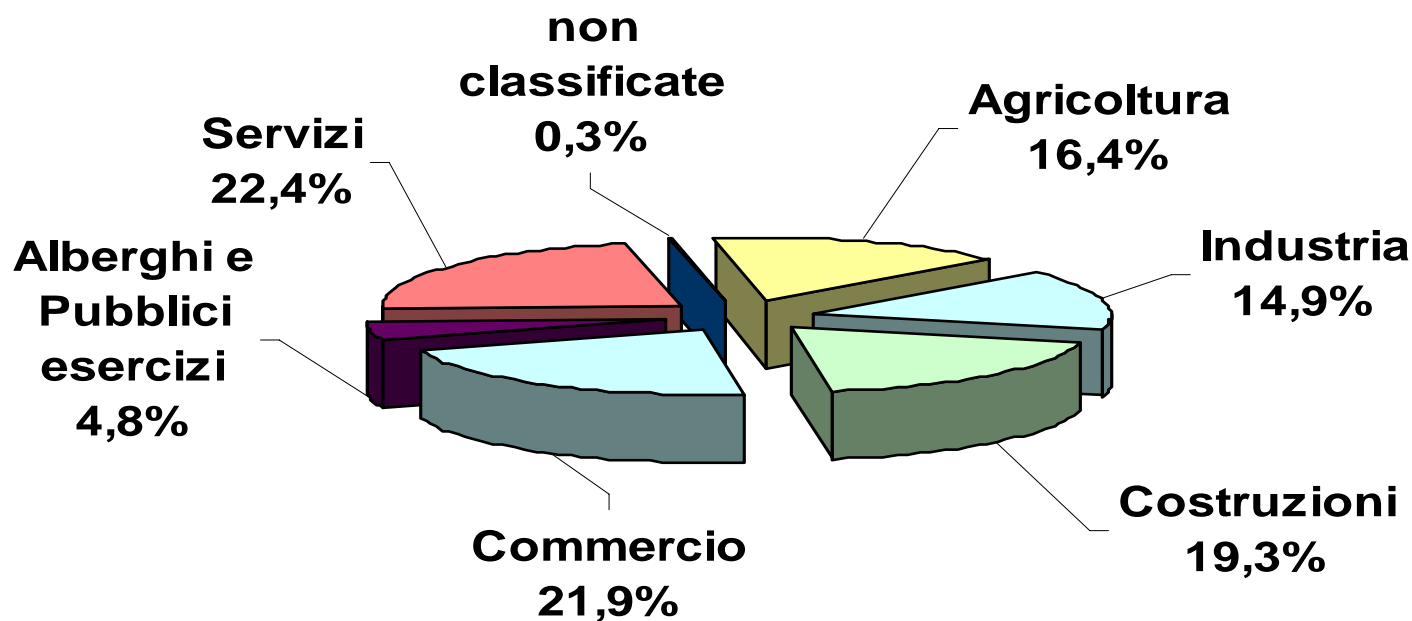
## Serie storica tassi di natalità, mortalità e sviluppo



# Imprese iscritte attive al 30 settembre 2009

totale imprese attive: 43.416

saldo (iscritte/cessate): -681 indice di sviluppo: -1,57%

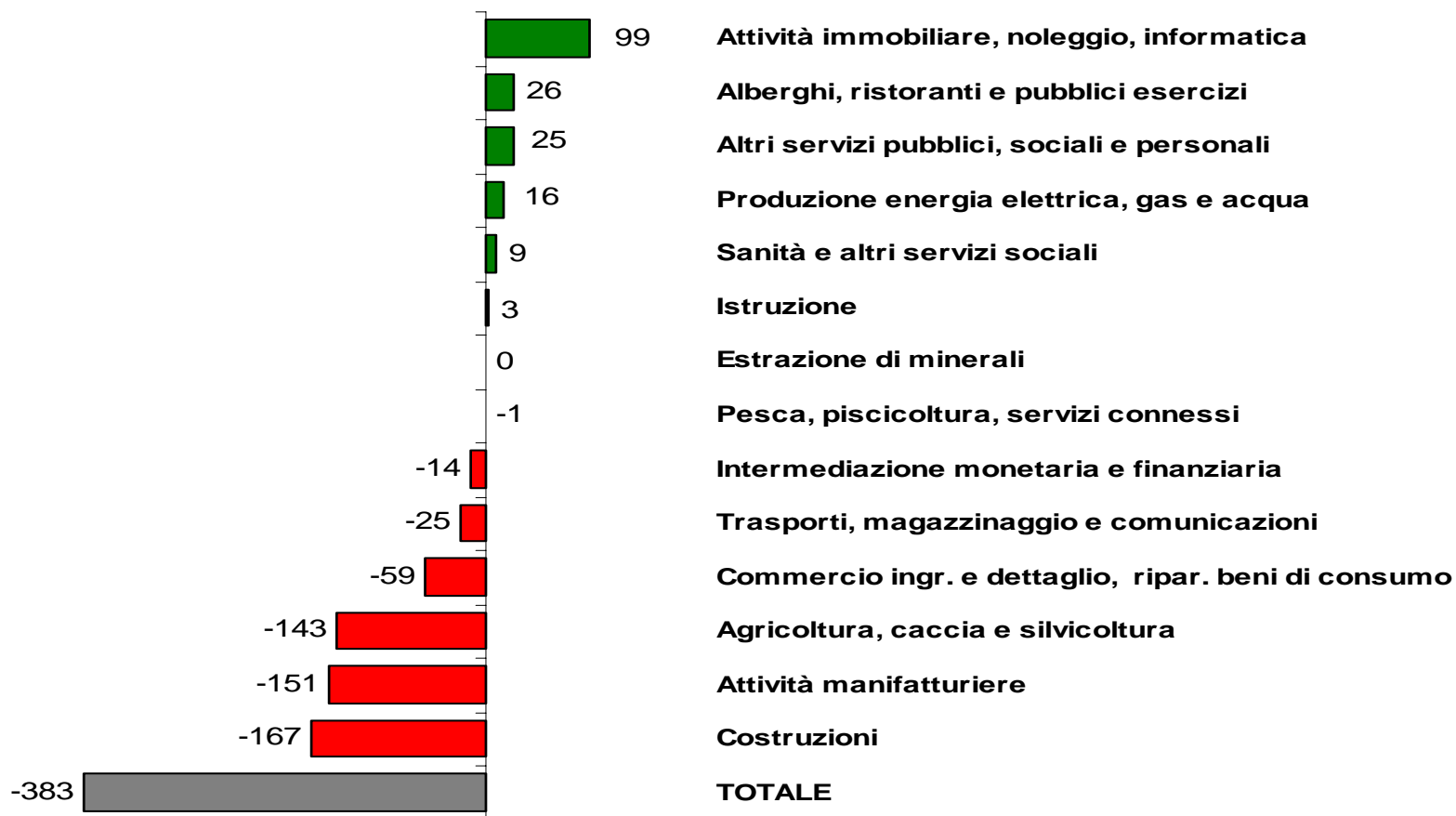


Fonte: Ufficio Studi Camera di Commercio Parma su dati Movimprese



# Tessuto imprenditoriale

Saldi imprese attive settembre 2009 su settembre 2008



# Tessuto imprenditoriale

## Industria manifatturiera

Settori attività	Imprese attive 30/09/2008	Imprese attive 30/09/2009	Saldi Stock	Incidenza su totale
Metalmeccanica	3.224	3.125	-99	48,9
Alimentare	1.449	1.461	12	22,8
Mobili e altro	453	438	-15	6,9
Tessile-Vestiario	404	388	-16	6,1
Legno	324	312	-12	4,9
Carta, stampa e editoria	275	271	-4	4,2
Chimica e plastica	179	171	-8	2,7
Lavor. min. non metal.	136	129	-7	2,0
Calzature pelli e cuoio	101	99	-2	1,5
<b>Totale</b>	<b>6.545</b>	<b>6.394</b>	<b>-151</b>	<b>100,0</b>

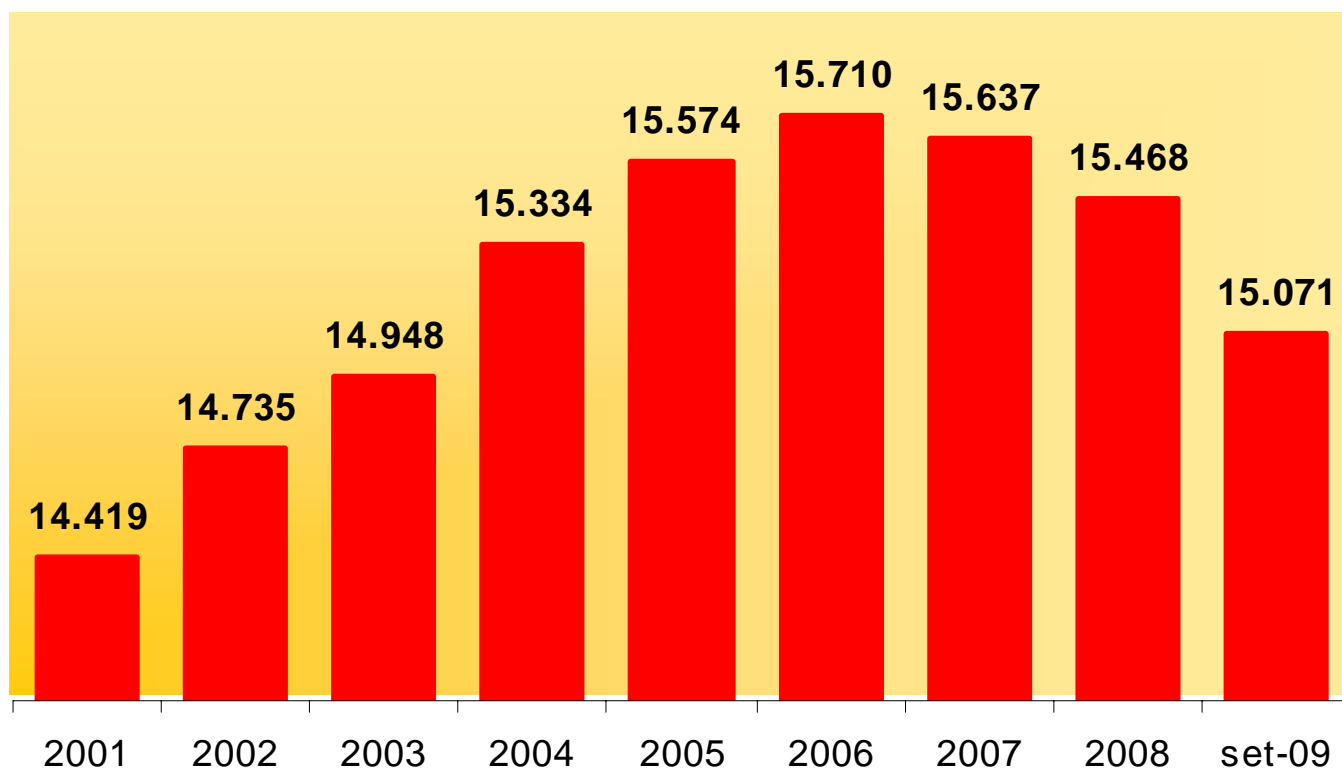


## **Artigianato al 30 settembre 2009**

- Le imprese artigiane attive sono 15.050 e costituiscono il 34,7% del totale imprese attive della provincia.**
  
- Le imprese artigiane si concentrano:**
  - per il 44,4% nel SETTORE EDILE**
  - per il 25,3% nel SETTORE MANIFATTURIERO**
  - per il 28,7% nei SERVIZI**
  
- Dal 2001 al 2006 le imprese artigiane hanno registrato un incremento del 9%, dal 2007 al 30 settembre 2009 sono diminuite del 4%.**

# Artigianato

Imprese registrate dal 2001 al 30 settembre 2009



Fonte: Ufficio Studi Camera di Commercio Parma su dati Movimprese



# Artigianato

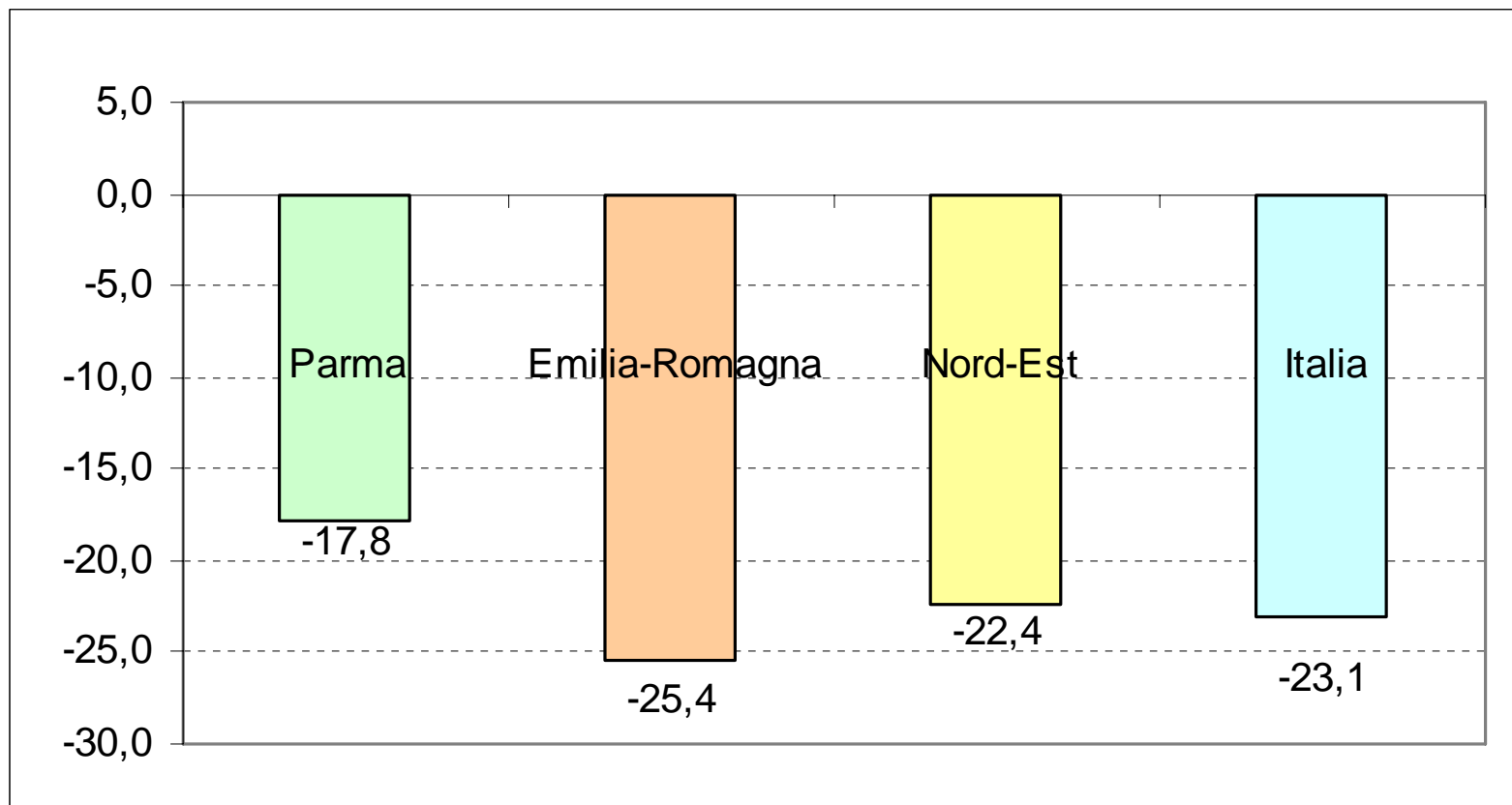
Imprese registrate per forma giuridica  
al 30 settembre 2009 e var. % rispetto al 31/12/2006

Forma giuridica	Numero	Incidenza % su tot.	Var.% 2006/2009
Società di capitale	602	4,0	35,3
Società di persone	2.896	19,2	-6,5
Imprese individuali	11.538	76,6	-4,9
Altre forme	35	0,2	0,0
<b>Totale</b>	<b>15.071</b>	<b>100,0</b>	<b>-4,1</b>



# Export primi 9 mesi del 2009

Var. % a valori correnti 2009 su 2008

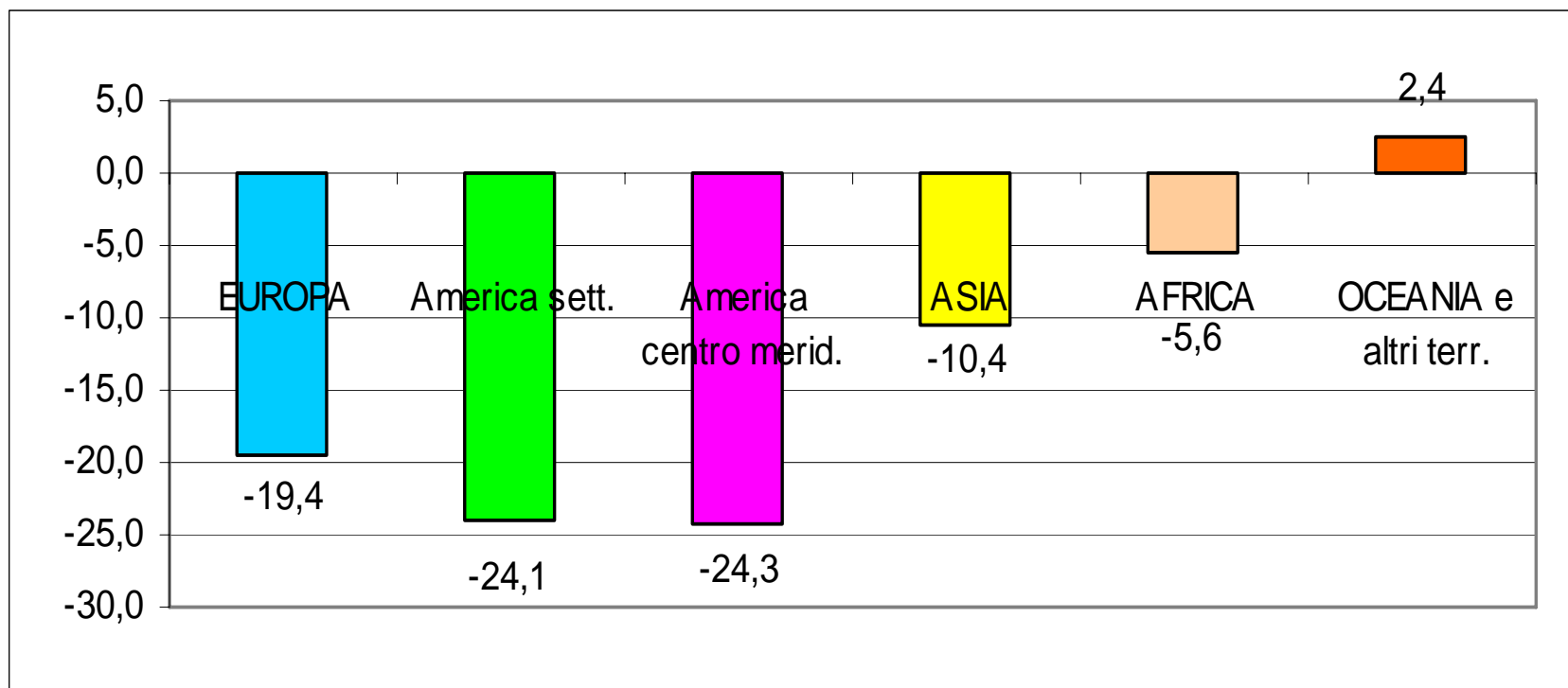


Fonte: Ufficio Studi Camera di Commercio Parma su dati ISTAT



# Export primi 9 mesi del 2009

## Dinamica export verso le diverse aree

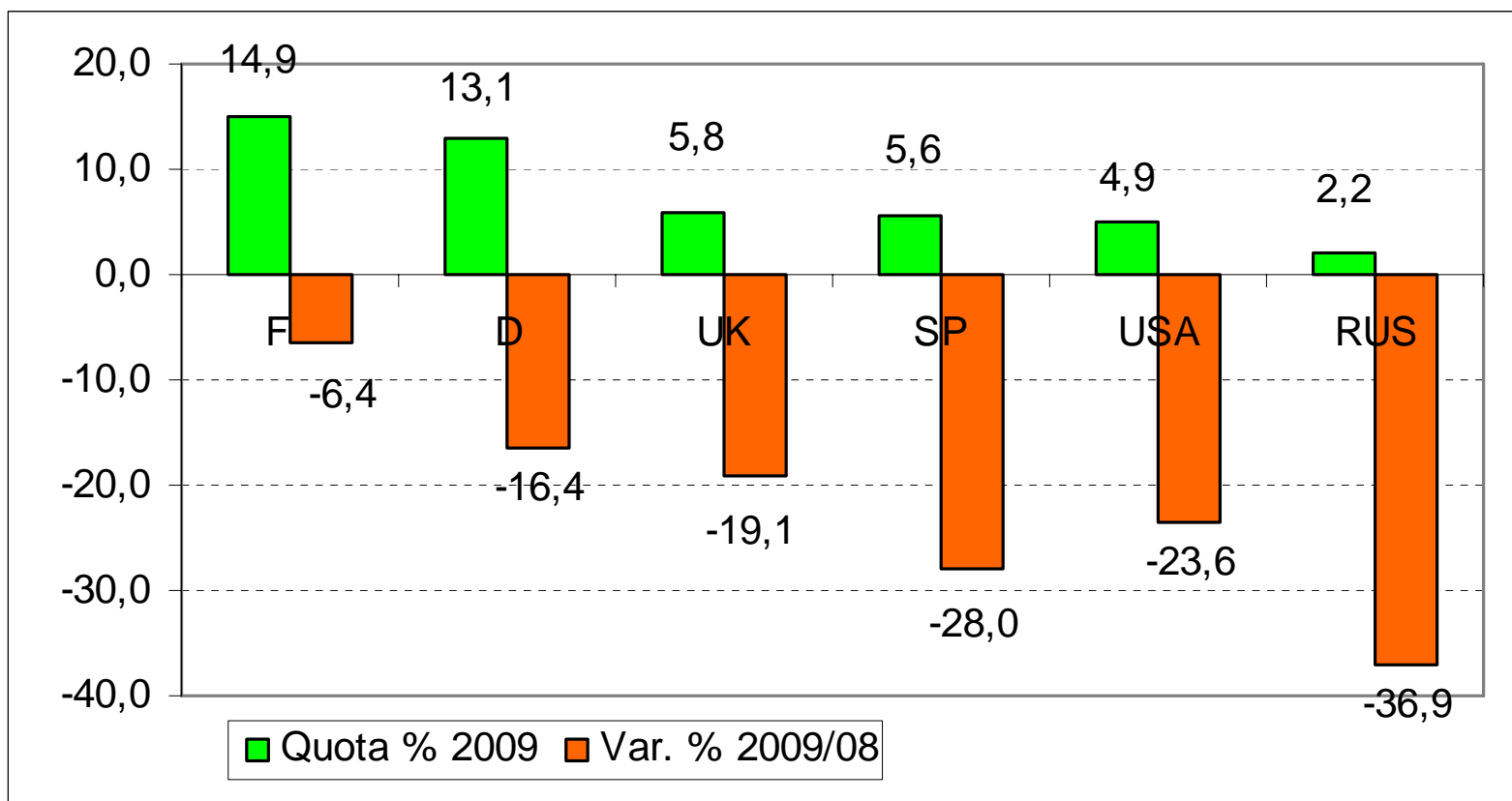


Fonte: Ufficio Studi Camera di Commercio Parma su dati ISTAT



# Export primi 9 mesi del 2009

## Variation export primi 7 paesi di destinazione

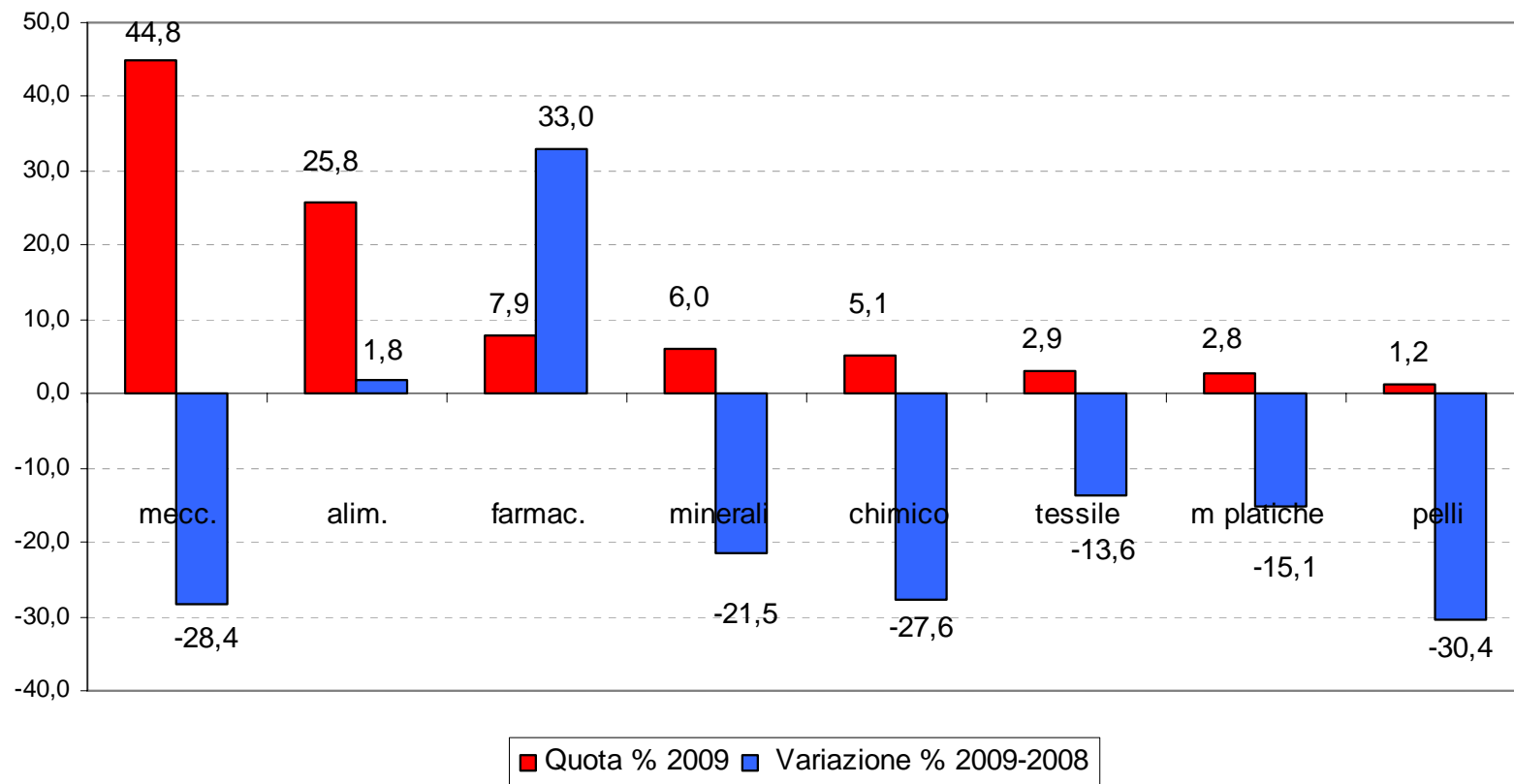


Fonte: Ufficio Studi Camera di Commercio Parma su dati ISTAT



# Export primi 9 mesi del 2009

## Variazione % export primi 7 settori



Fonte: Ufficio Studi Camera di Commercio Parma su dati ISTAT



# Parma e le altre province

## Andamento vari indicatori

Territorio	Var export 9 mesi 2009/08	CIG 11 mesi var 2009/08	Valore aggiunto 2009	Valore aggiunto 2010
Piacenza	-10,8%	640,0%	-4,4%	1,0%
<b>Parma</b>	<b>-17,8%</b>	<b>358,6%</b>	<b>-3,6%</b>	<b>1,2%</b>
Reggio Emilia	-25,8%	2675,4%	-6,7%	1,5%
Modena	-26,1%	1034,9%	-6,2%	1,7%
Bologna	-27,4%	579,8%	-4,2%	1,1%
Ferrara	-37,5%	501,6%	-4,6%	1,4%
Ravenna	-23,7%	999,4%	-4,0%	0,5%
Forlì-Cesena	-29,3%	932,0%	-4,2%	0,5%
Rimini	-27,6%	1234,1%	-4,2%	-0,1%
<b>Emilia-Romagna</b>	<b>-25,4%</b>	<b>792,4%</b>	<b>-4,8%</b>	<b>1,1%</b>
<b>Italia</b>	<b>-23,1%</b>	<b>370,3%</b>	<b>-5,0%</b>	<b>0,8%</b>

Fonte: elaborazione Centro studi e monitoraggio economia di Unioncamere Emilia-Romagna su fonti varie.

