



Camera di Commercio
Parma

RAPPORTO SULL'ECONOMIA DI PARMA NEL 2015

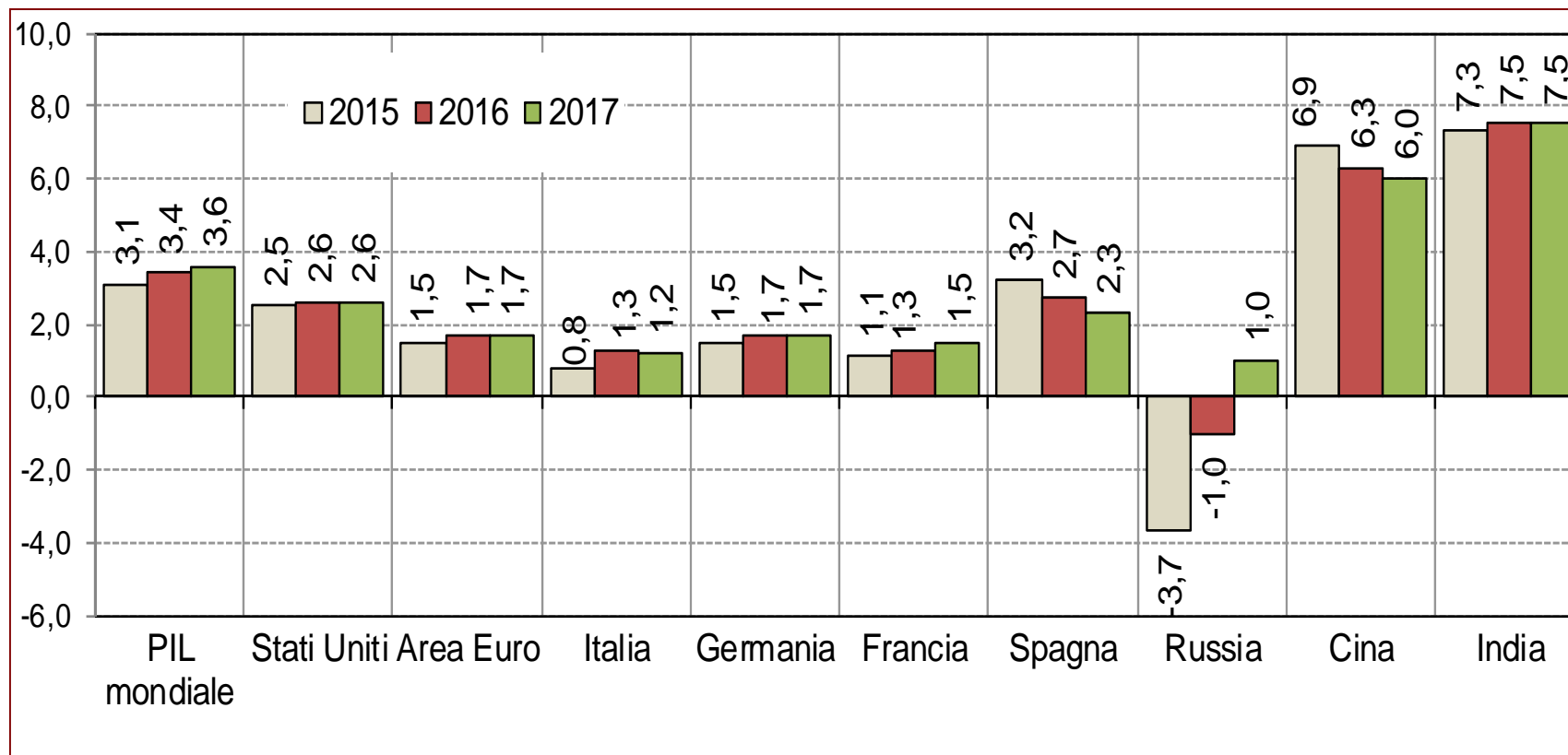
Parma, 19 febbraio 2016

Giordana Olivieri

Responsabile Ufficio Studi
Camera di Commercio di Parma

Scenario internazionale

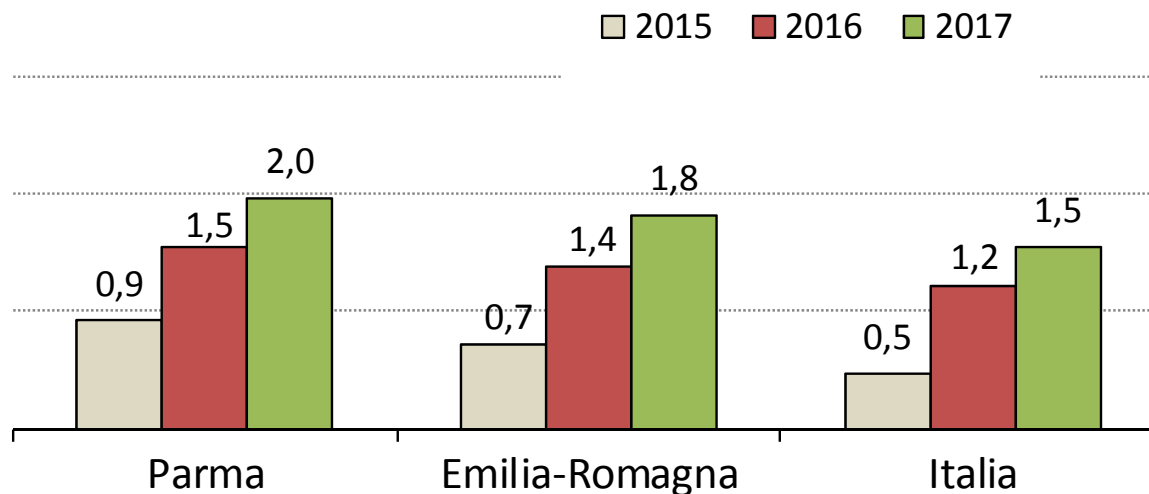
Previsioni crescita PIL (var. % annue)



Fonte: FMI, World Economic Outlook gennaio 2016

Scenari e previsioni per Parma

VALORE AGGIUNTO totale (var. % annue)



VALORE AGGIUNTO (var. %)

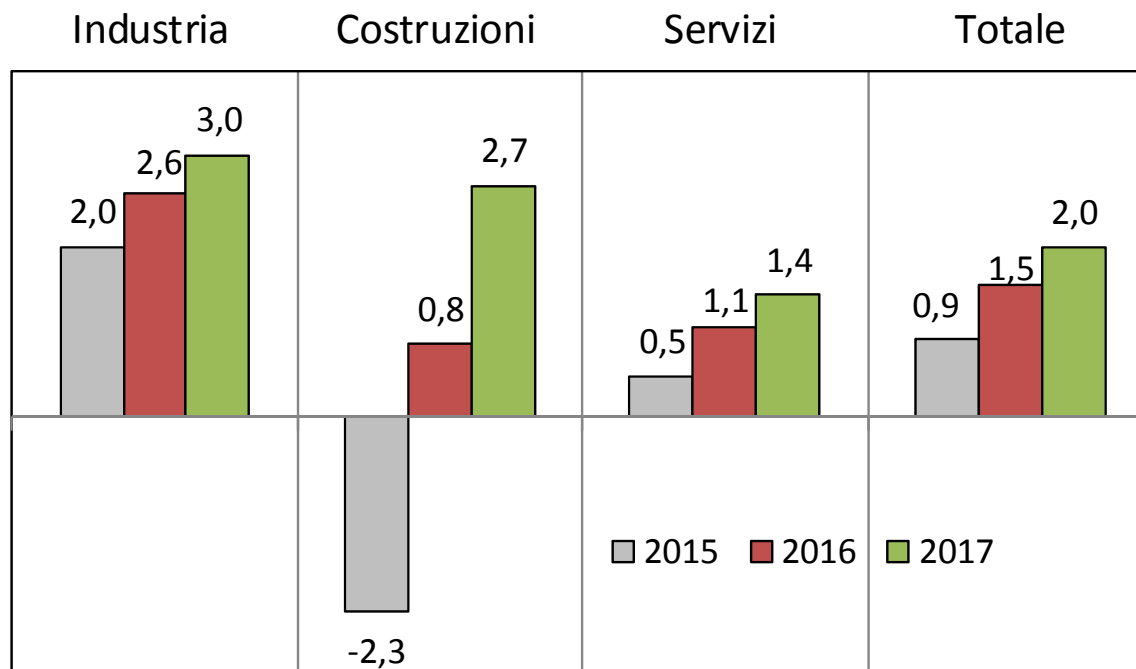
	2015 su 2007	2016 su 2007
PARMA	-0,8	0,7
EMILIA-ROMAGNA	-5,4	-4,2
ITALIA	-7,8	-6,7

Fonte: Prometeia, Unioncamere Emilia-Romagna -edizione febbraio 2016



Scenari e previsioni per Parma

VALORE AGGIUNTO PER SETTORE

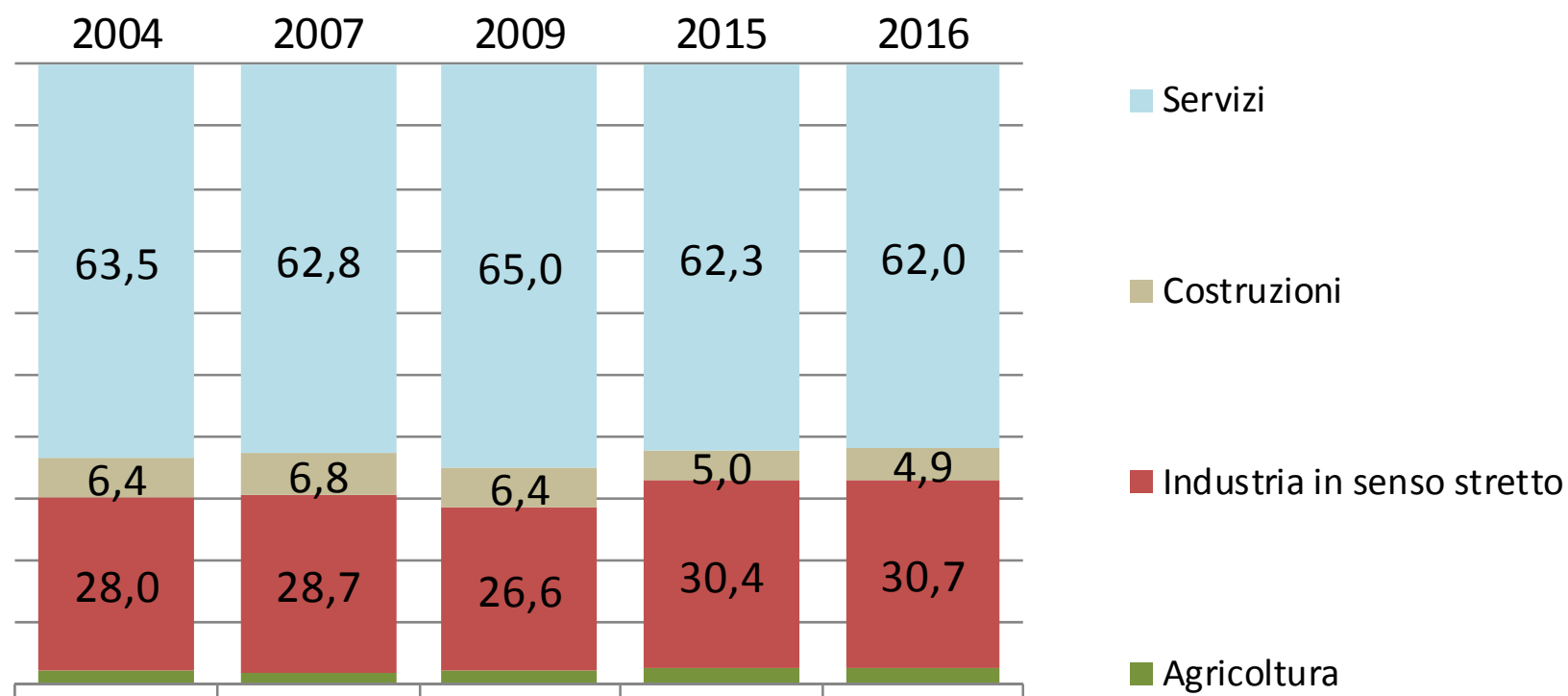


	2015 su 2007	2016 su 2007
Industria	5,0	7,8
Costruzioni	-27,7	-27,1
Servizi	-1,6	-0,6
Totale	-0,8	0,7



Scenari e previsioni per Parma

EVOLUZIONE DELLA COMPOSIZIONE DEL VALORE AGGIUNTO



CONGIUNTURA INDUSTRIA

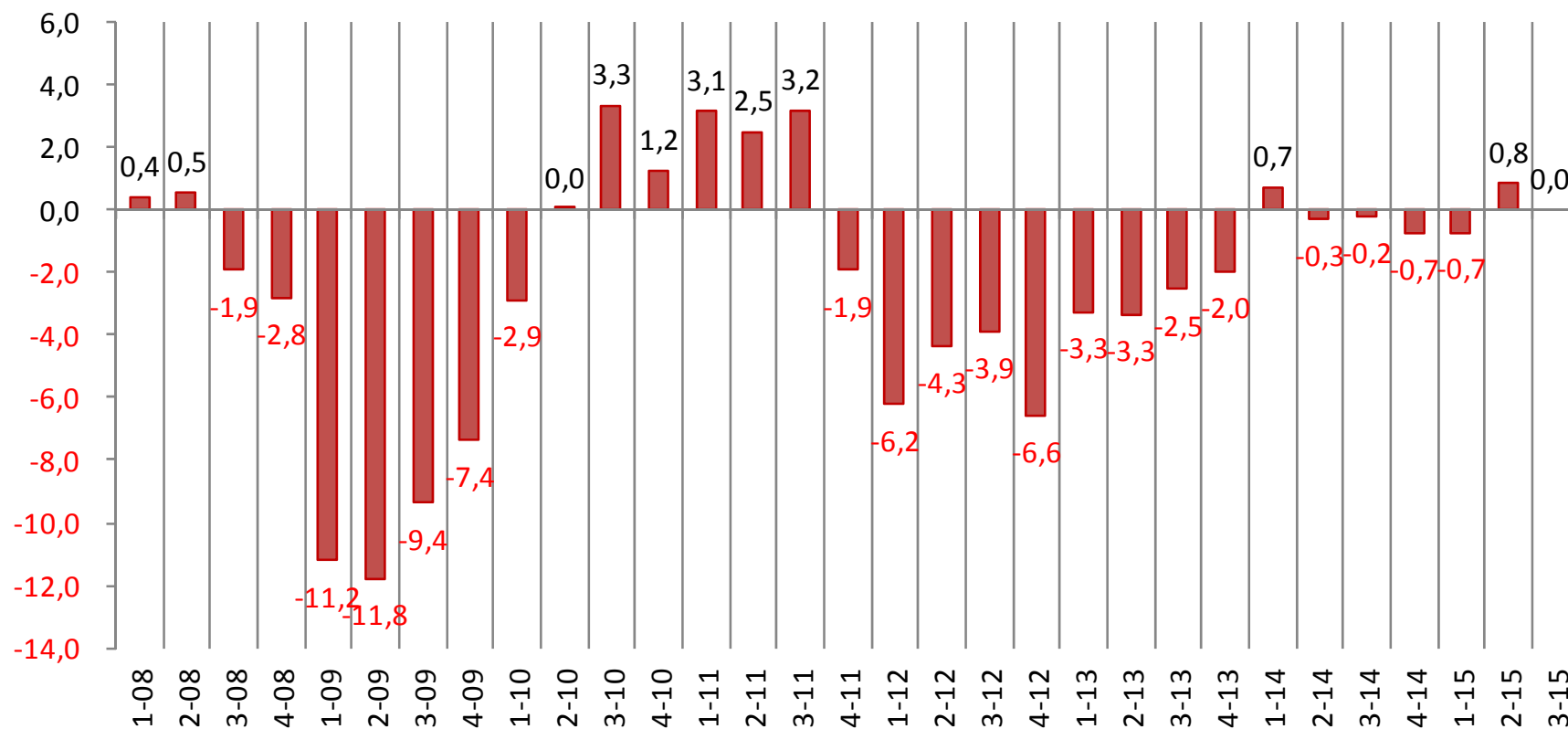
Variazione % 1-3 trimestre 2014 e 2015

	Parma		Emilia-Romagna	
	2014	2015	2014	2015
INDUSTRIA (estrat., manifattura, energia)				
Produzione	0,1	0,0	-0,5	1,4
Fatturato totale	-0,2	0,9	-0,6	1,6
Ordini totali	-0,5	0,2	-0,8	0,9
ARTIGIANATO MANIFATTURIERO				
Produzione	-2,7	-0,1	-2,2	-0,4
Fatturato totale	-3,0	0,0	-2,4	-0,2
Ordini totali	-3,3	-0,2	-2,5	-0,3
INDUSTRIA COSTRUZIONI				
Fatturato	-7,1	-0,4	-4,6	2,1

Fonte: Indagine congiunturale trimestrale sull'industria in ER: CdC, Unioncamere Emilia-Romagna, Unioncamere IT

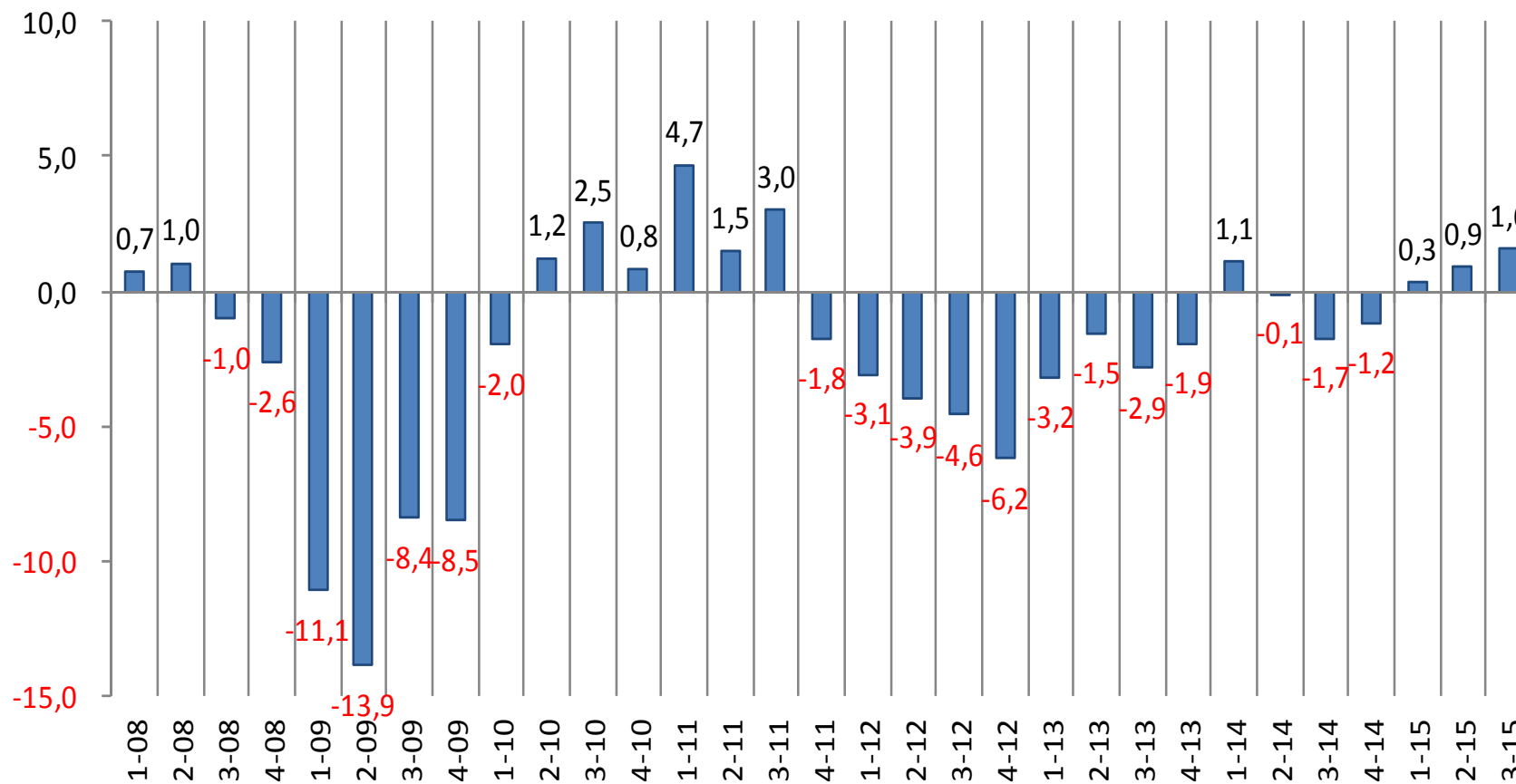
CONGIUNTURA INDUSTRIA

PRODUZIONE dal 2008 al 2015



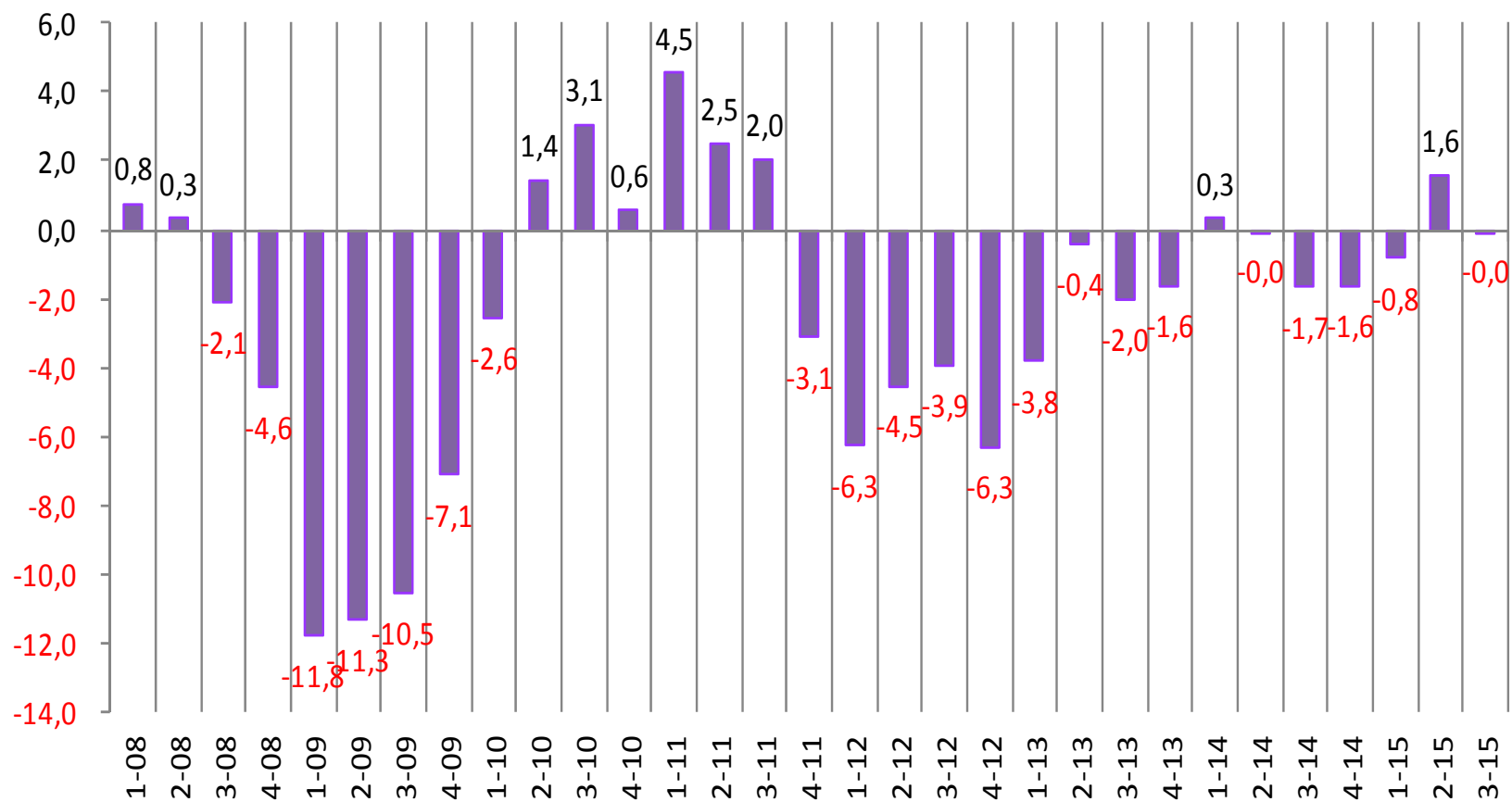
CONGIUNTURA INDUSTRIA

FATTURATO dal 2008 al 2015



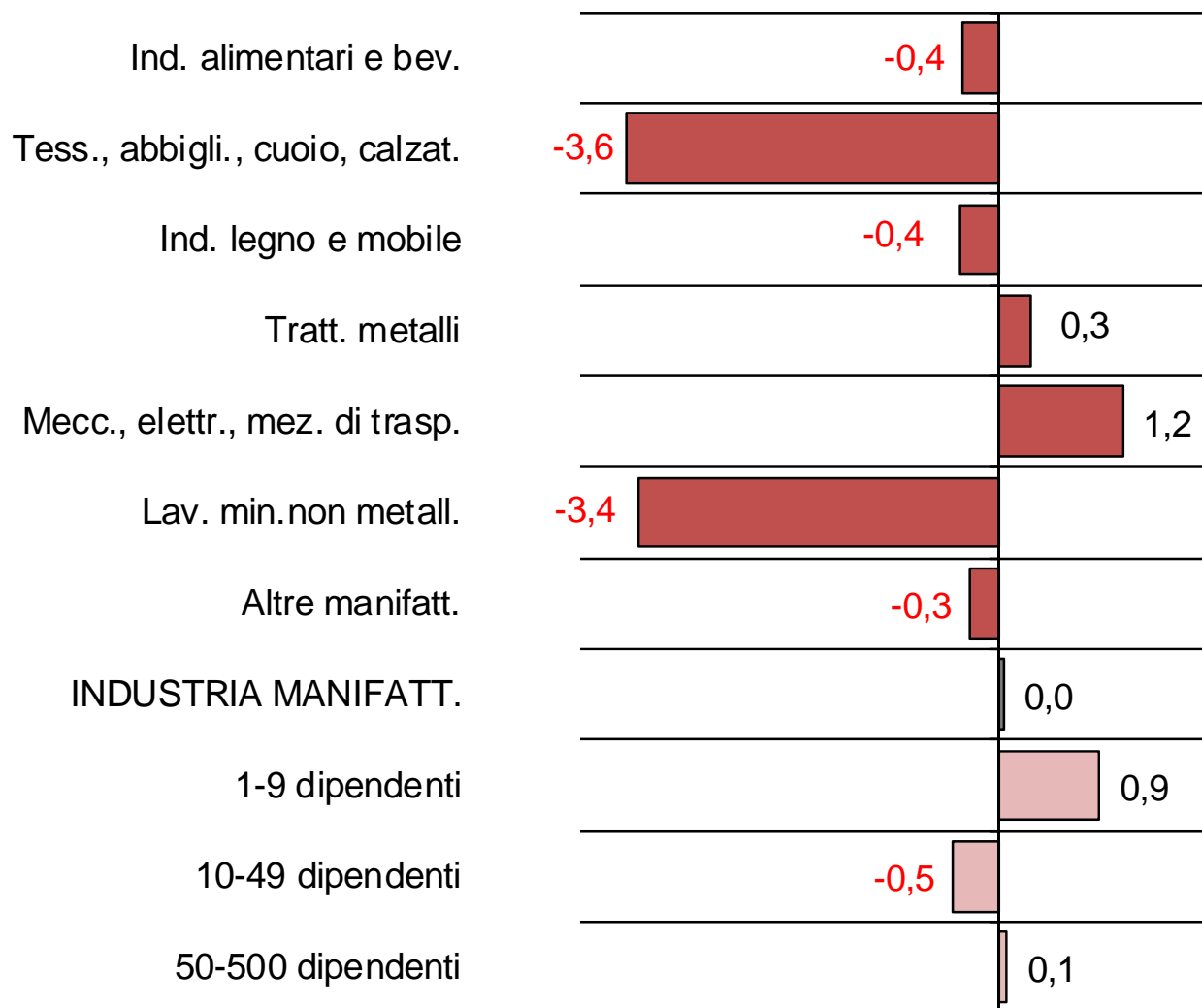
CONGIUNTURA INDUSTRIA

ORDINI dal 2008 al 2015



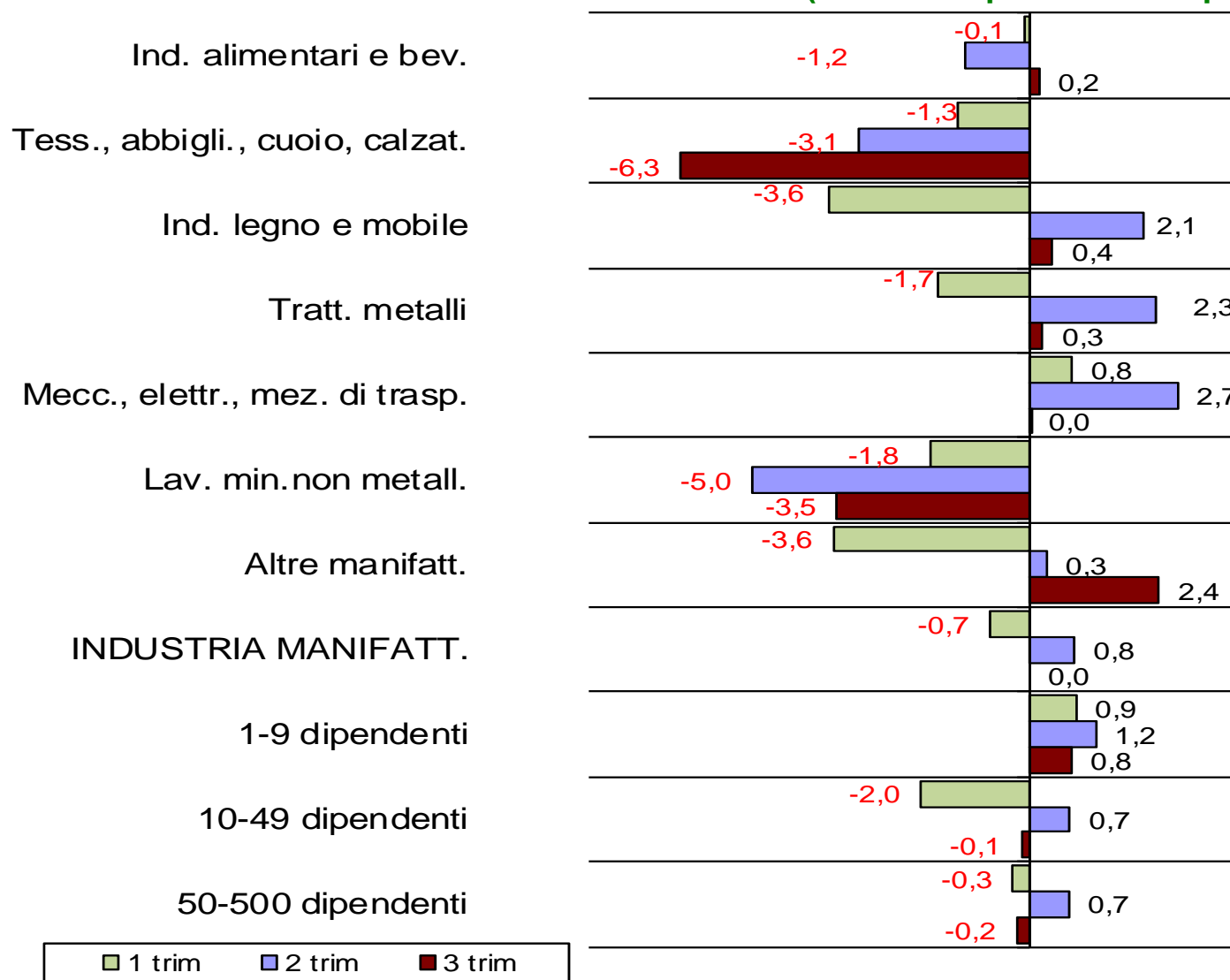
Settore manifatturiero – I COMPARTI PRODUTTIVI

PRODUZIONE Var. tendenziale 1-3 trim 2015 (su stesso periodo anno precedente)



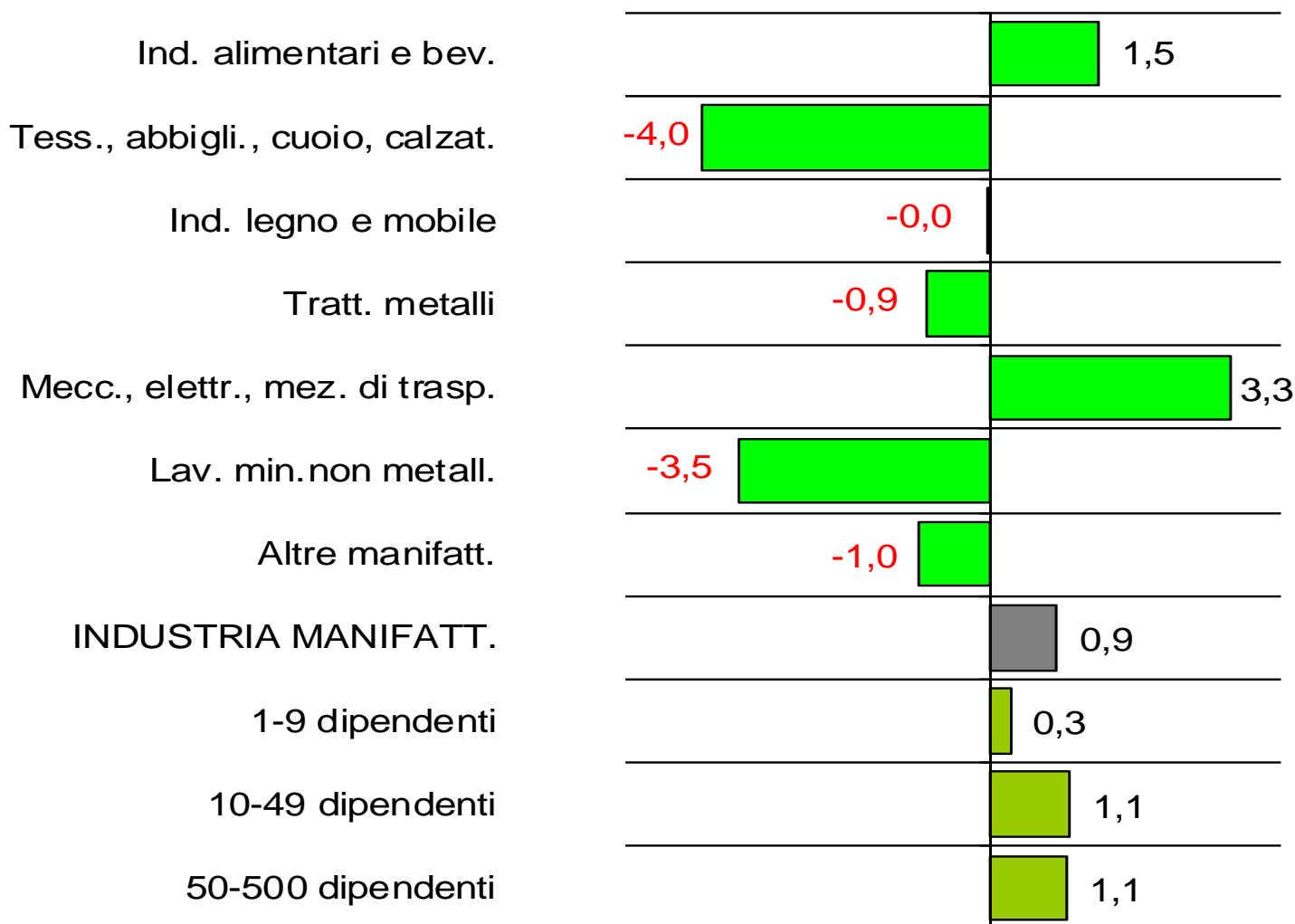
Settore manifatturiero – I COMPARTI PRODUTTIVI

PRODUZIONE -confronto trimestri 2015 (su stesso periodo anno precedente)



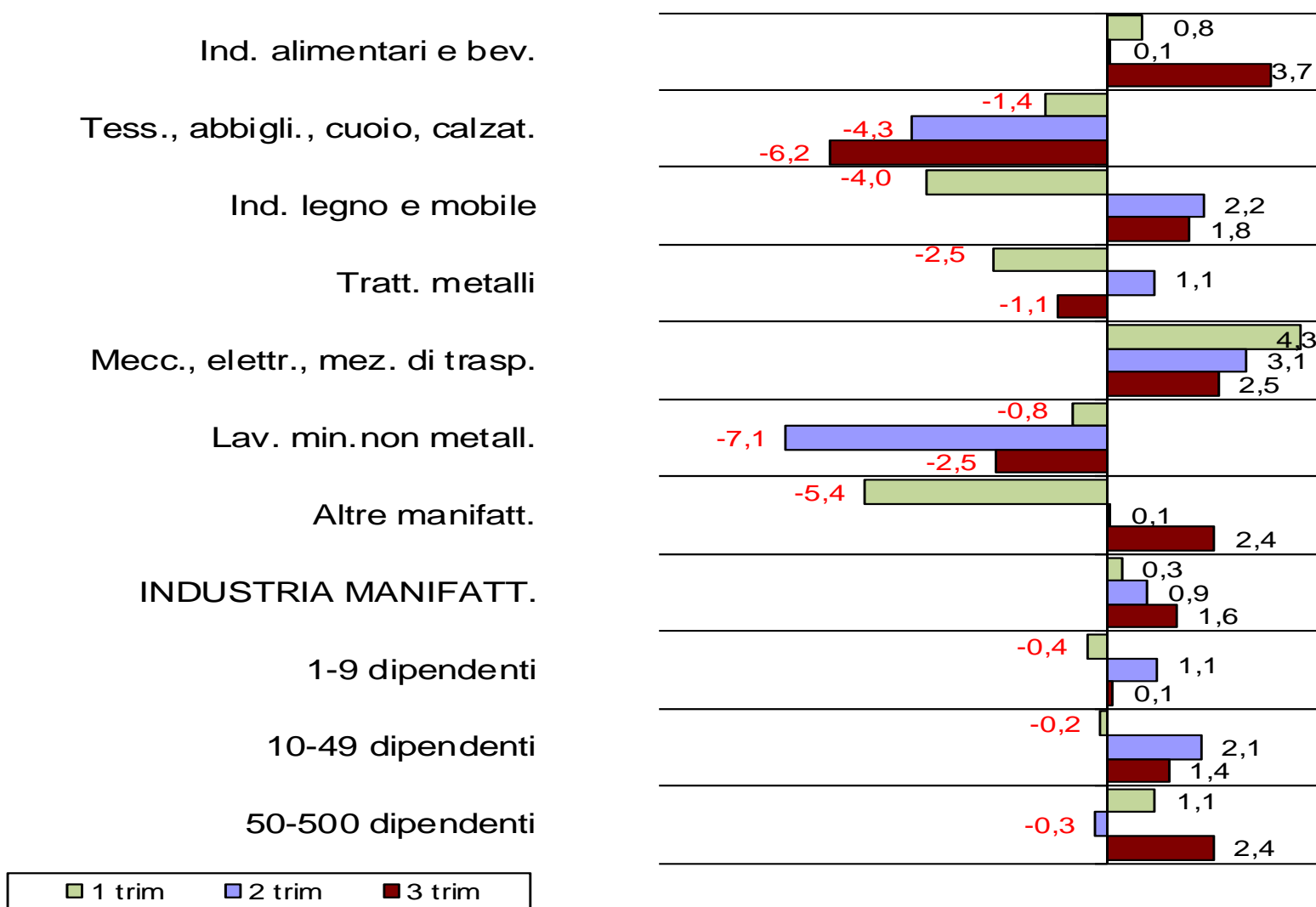
Settore manifatturiero – I COMPARTI PRODUTTIVI

FATTURATO Var. tendenziale 1-3 trim 2015 (su stesso periodo anno precedente)



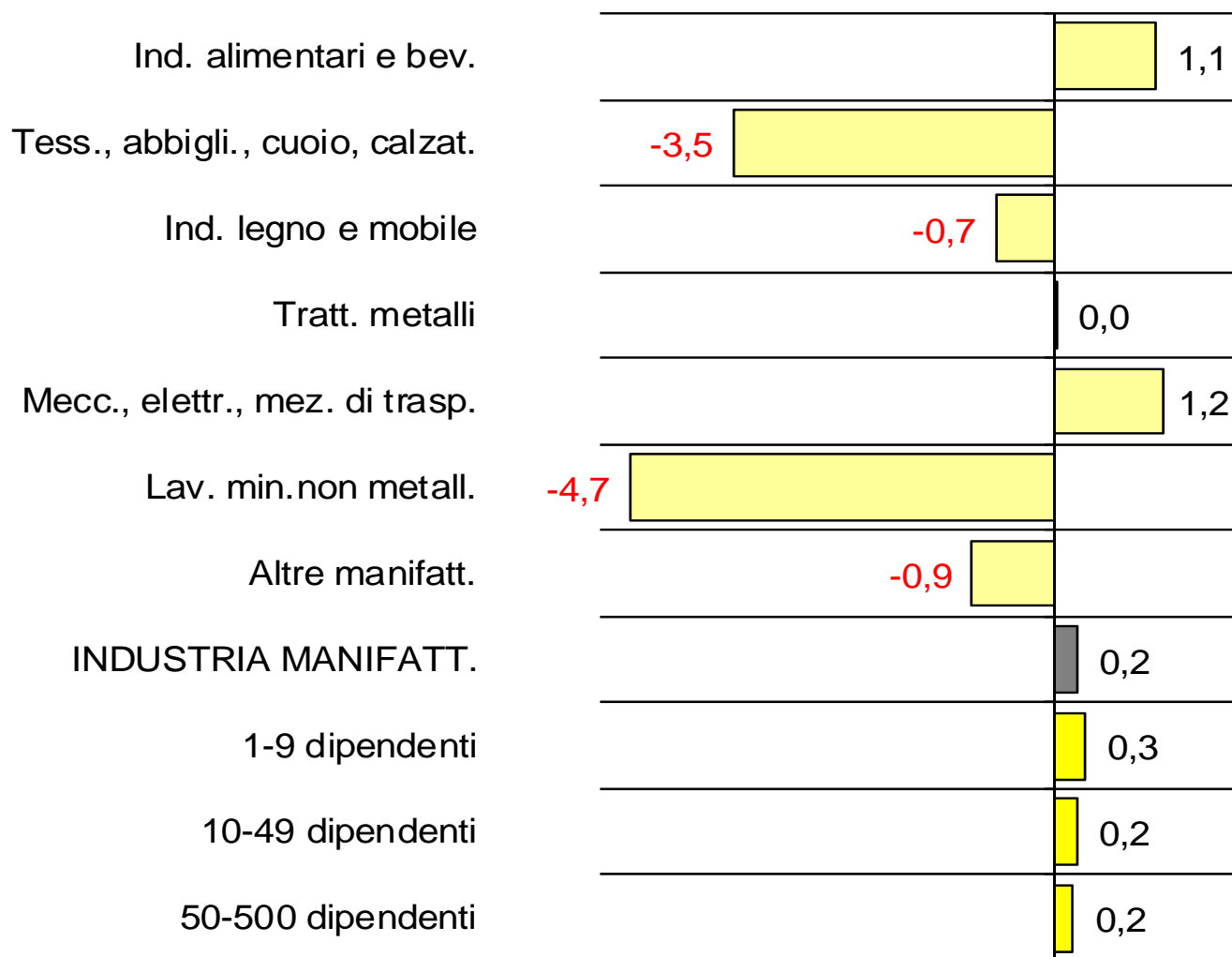
Settore manifatturiero – I COMPARTI PRODUTTIVI

FATTURATO -confronto trimestri 2015 (su stesso periodo anno precedente)



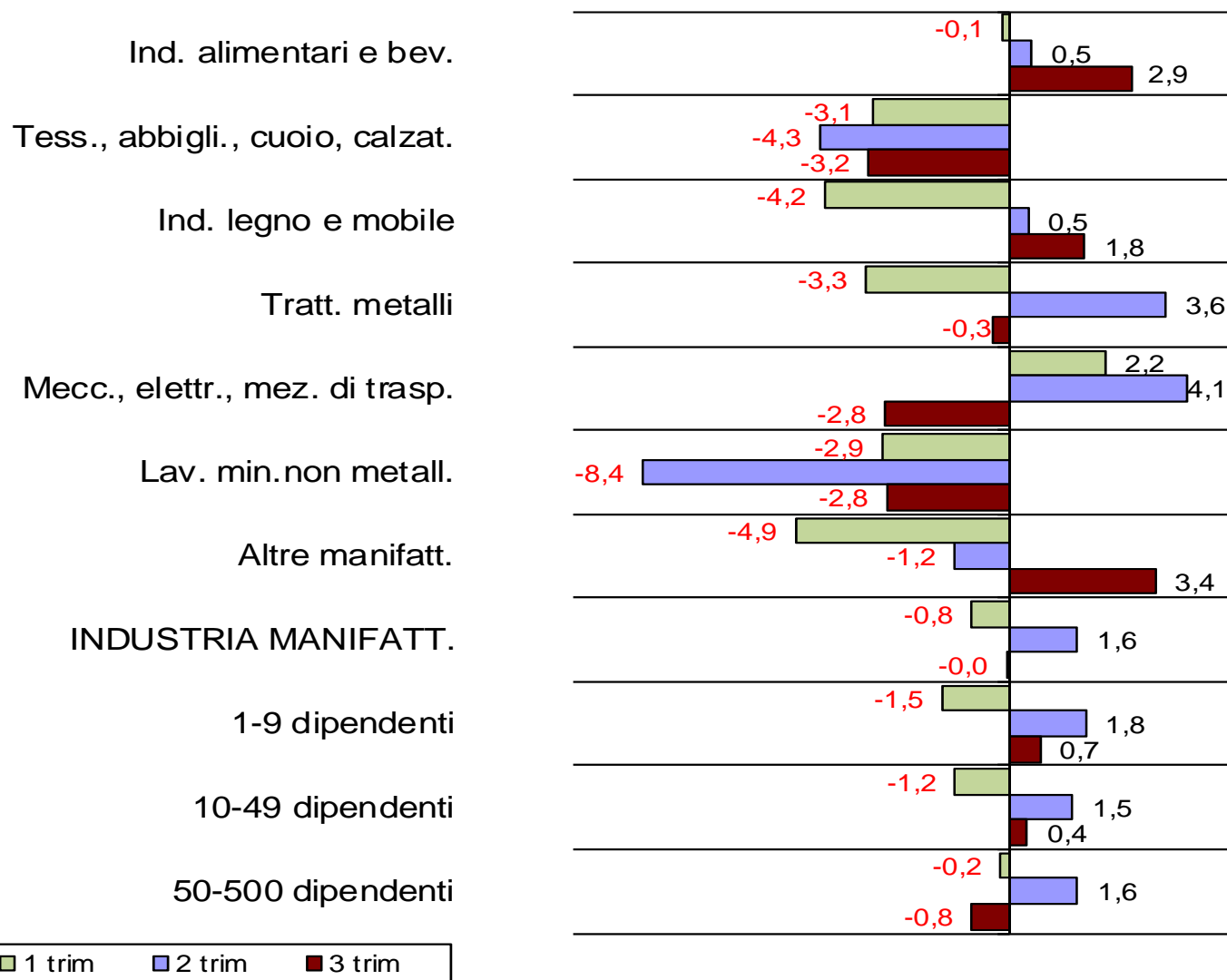
Settore manifatturiero – I COMPARTI PRODUTTIVI

ORDINI Var. tendenziale 1-3 trim 2015 (su stesso periodo anno precedente)



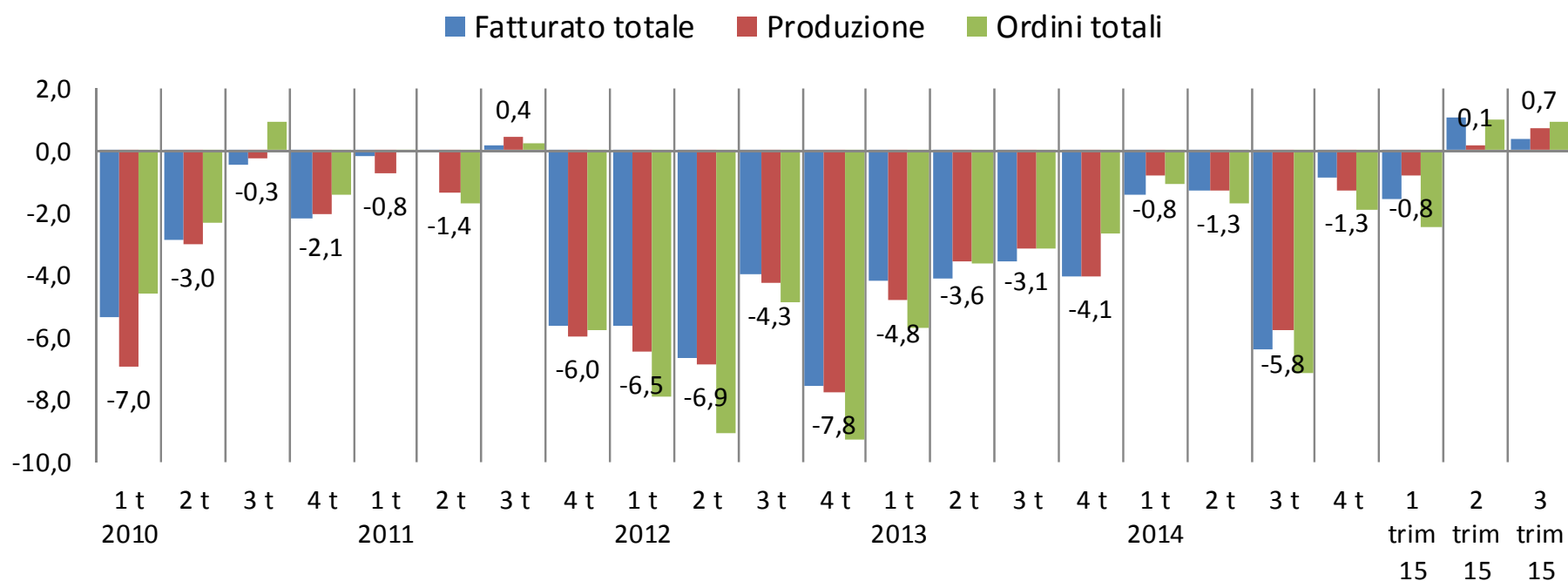
Settore manifatturiero – I COMPARTI PRODUTTIVI

ORDINI -confronto trimestri 2015 (su stesso periodo anno precedente)



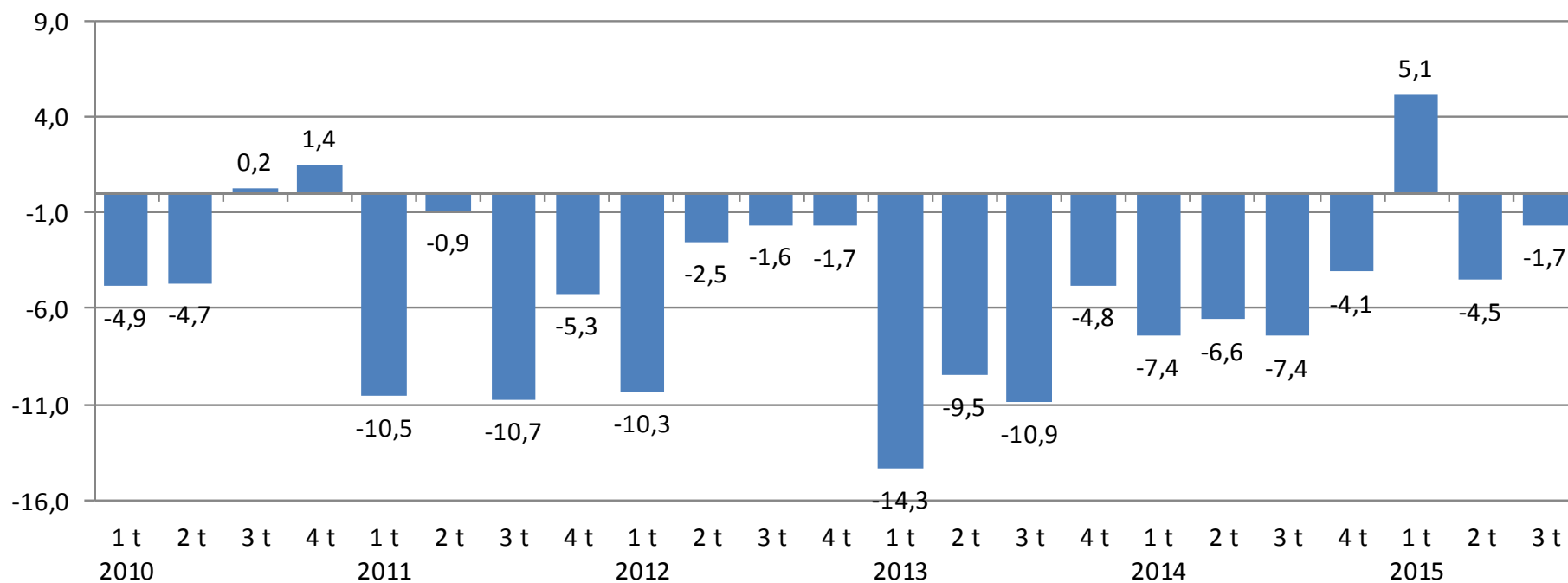
CONGIUNTURA ARTIGIANATO

Variazioni tendenziali 2010-2015



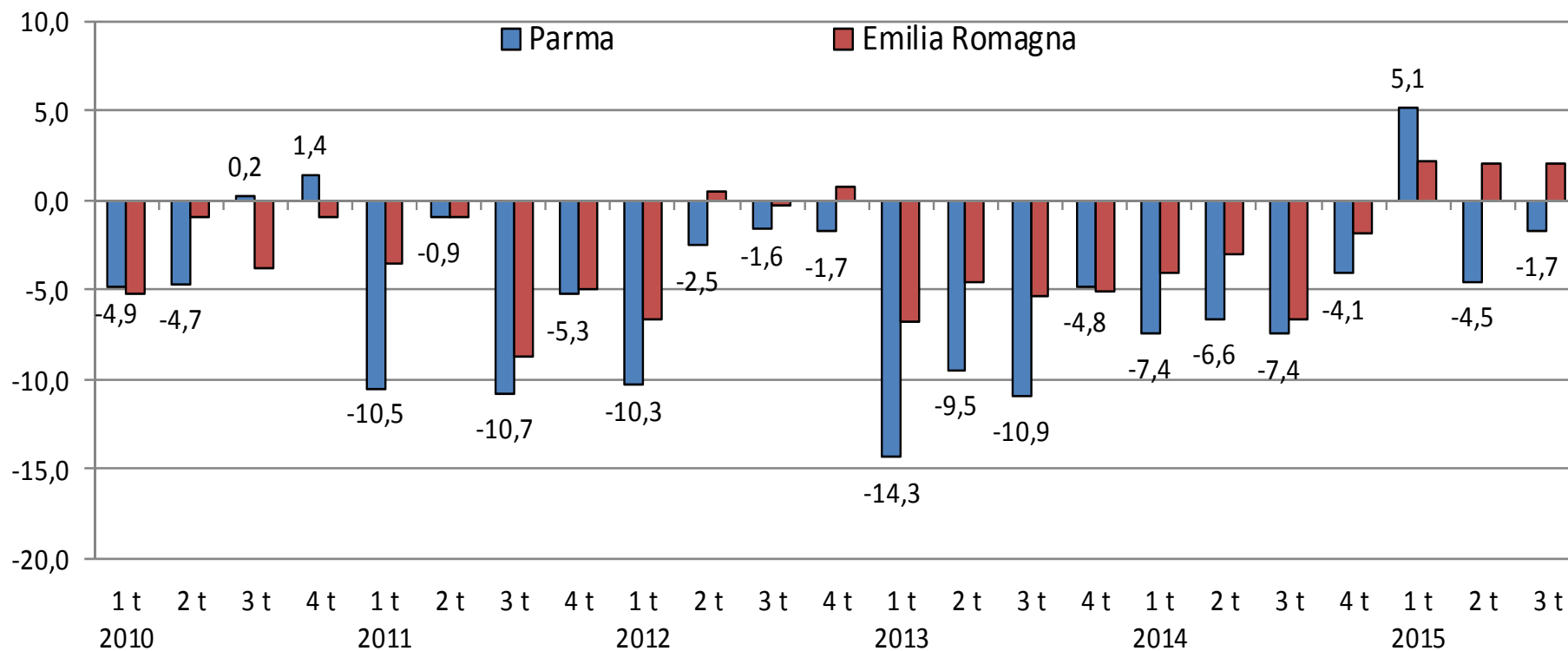
CONGIUNTURA industria delle COSTRUZIONI

Volume d'affari. Variazioni tendenziali 2010-2015



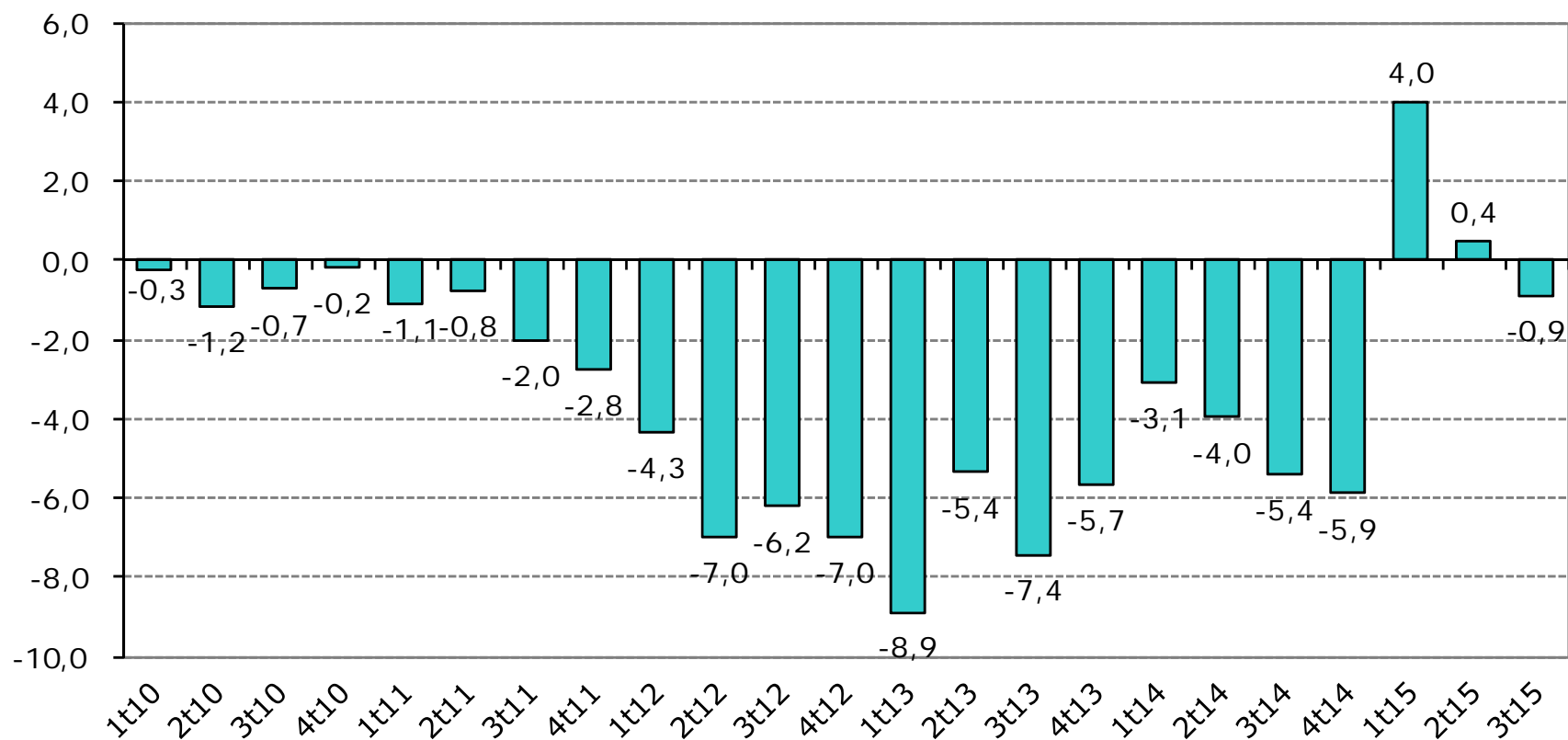
CONGIUNTURA industria delle COSTRUZIONI

Volume d'affari. Variazioni tendenziali



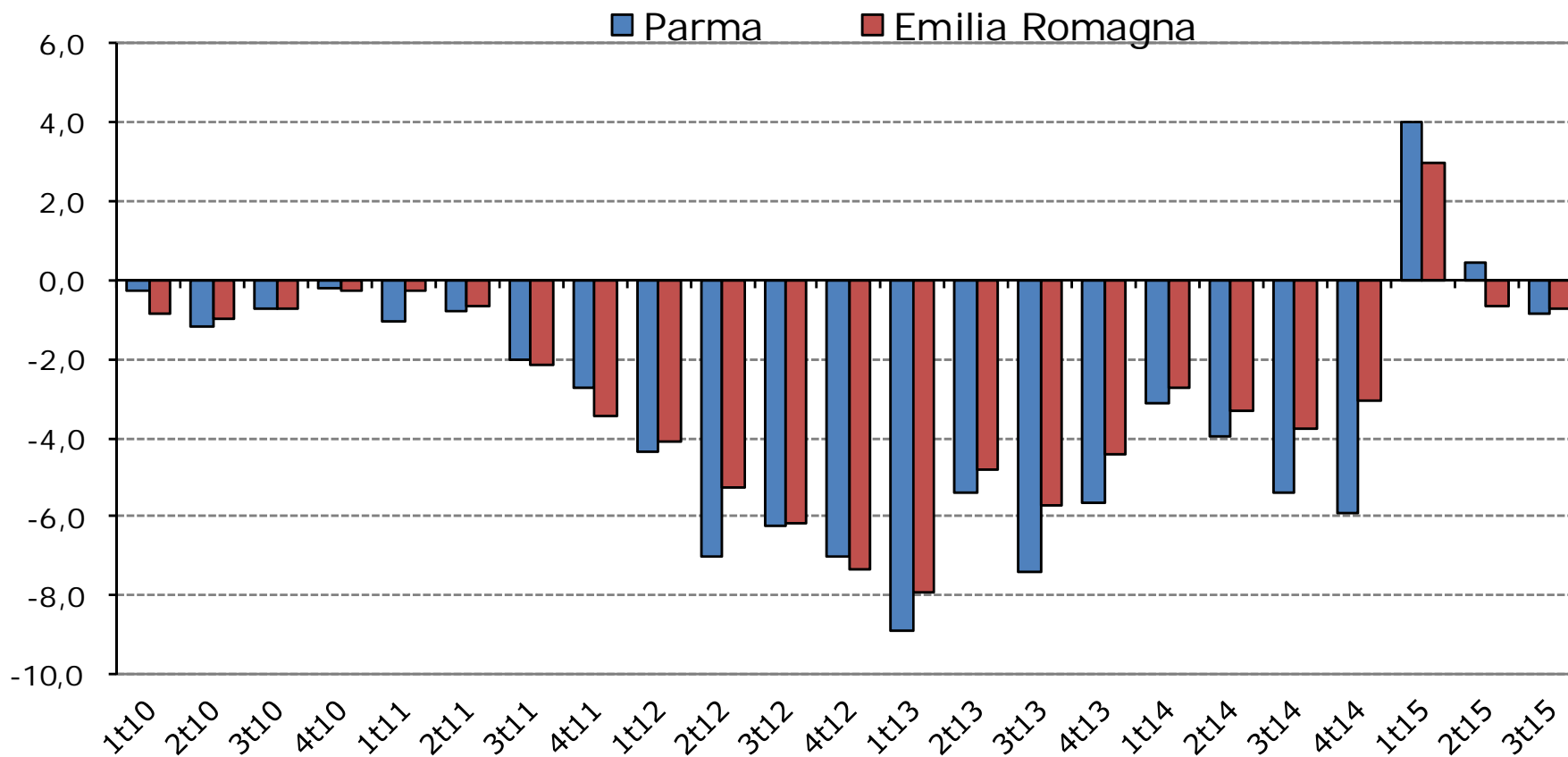
CONGIUNTURA COMMERCIO al dettaglio

Vendite al dettaglio. Variazioni tendenziali 2010-2015



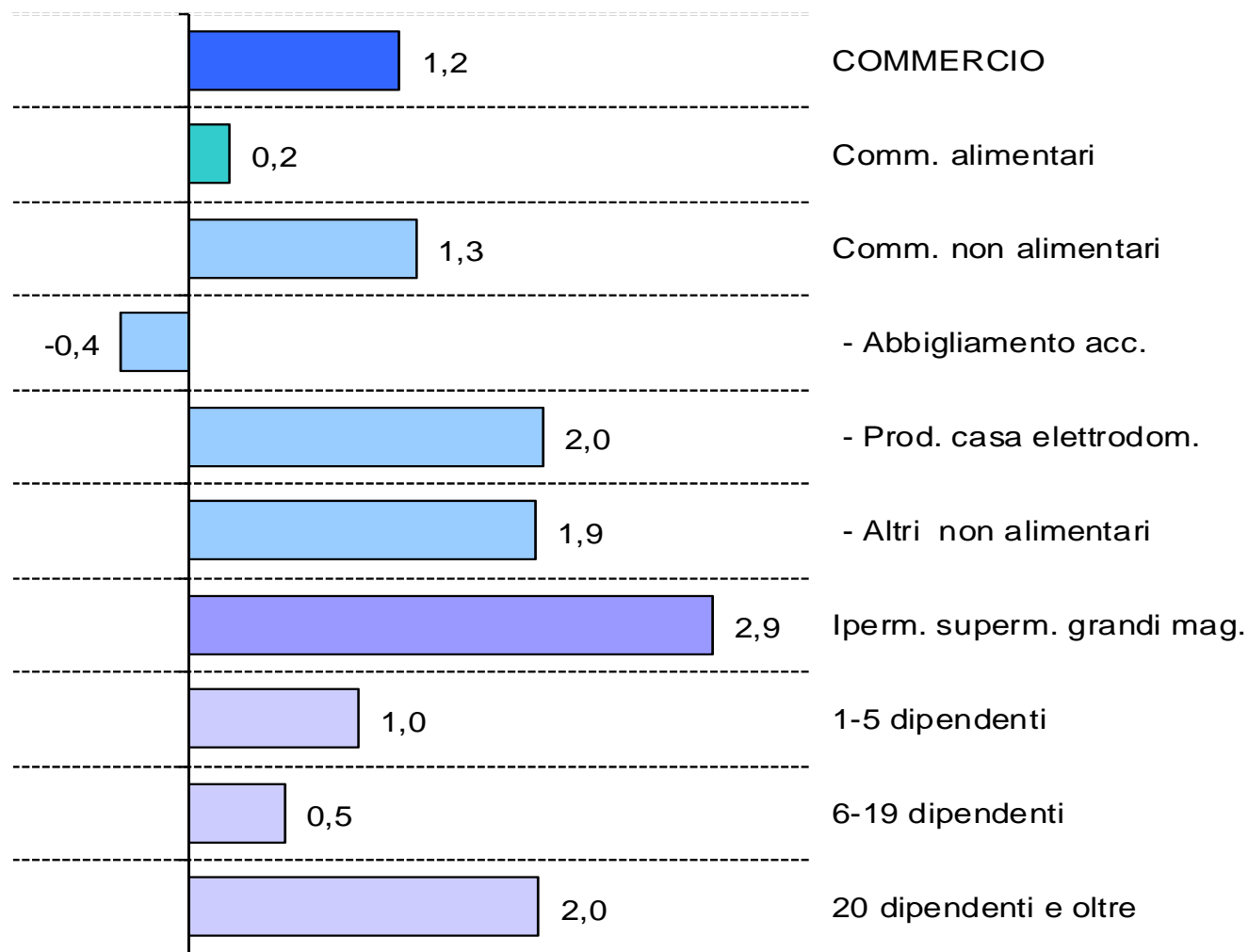
CONGIUNTURA COMMERCIO al dettaglio

Vendite al dettaglio. Variazioni tendenziali 2010-2015



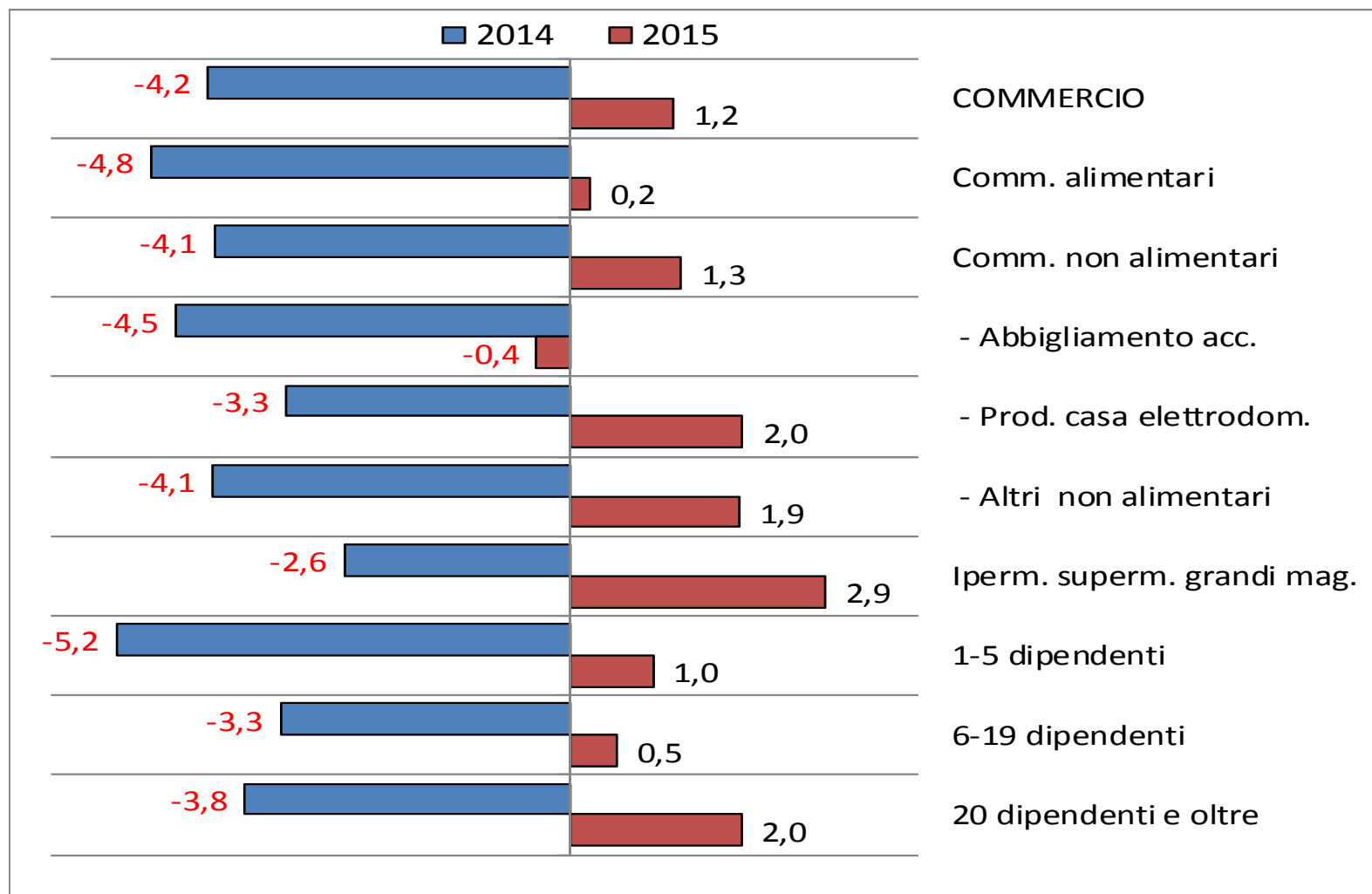
CONGIUNTURA COMMERCIO al dettaglio

Vendite al dettaglio. Var. 1-3 trim 2015 (su stesso periodo anno precedente)



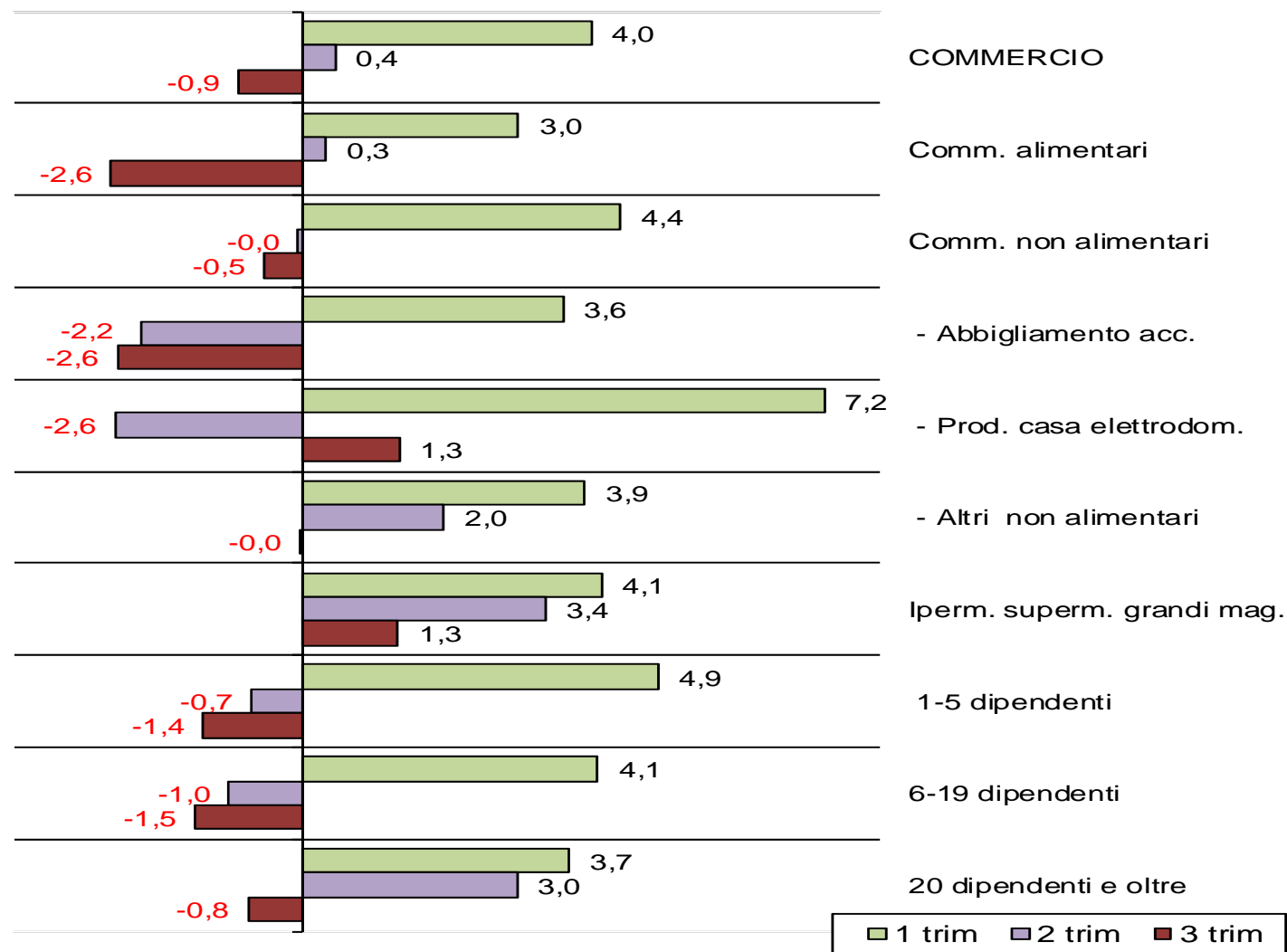
CONGIUNTURA COMMERCIO al dettaglio

Vendite al dettaglio. Var. 1-3 trim (su stesso periodo anno precedente)

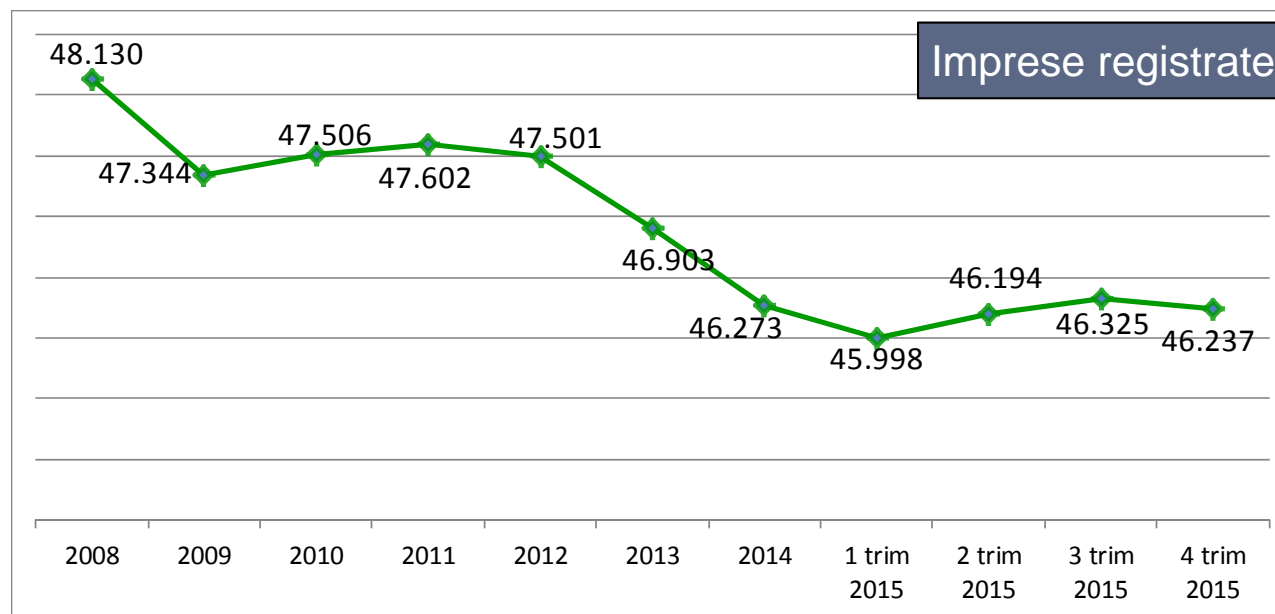


CONGIUNTURA COMMERCIO al dettaglio

Vendite al dettaglio. CONFRONTO TRIMESTRI 2015 (Var.% su stesso trim. anno prec.)



DEMOGRAFIA DELLE IMPRESE



**Saldo 2015 su 2014
-36 imprese**

Movimentazione annuale

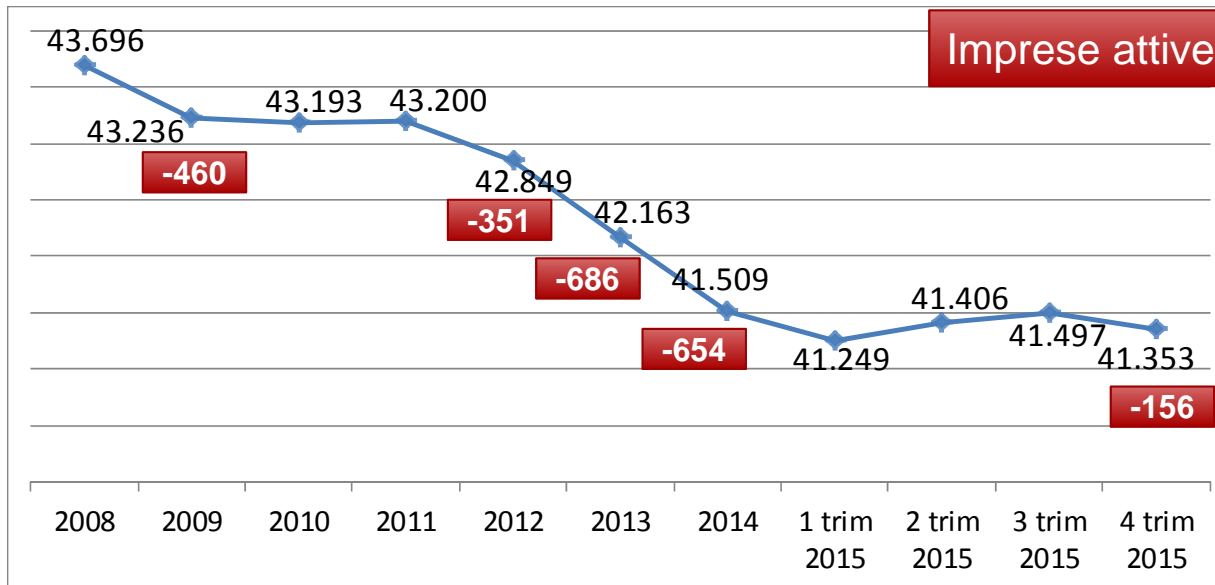
Anni	Iscritte	Cessate (*)	Saldo
2006	3.230	2.817	413
2007	3.696	3.314	382
2008	3.033	3.247	-214
2009	2.687	3.496	-809
2010	3.080	2.882	198
2011	2.763	2.656	107
2012	2.873	2.998	-125
2013	2.670	3.023	-353
2014	2.484	2.741	-257
2015	2.585	2.483	102

2015 Cessazioni d'ufficio n. 146

(*) al netto delle cancellazioni d'ufficio



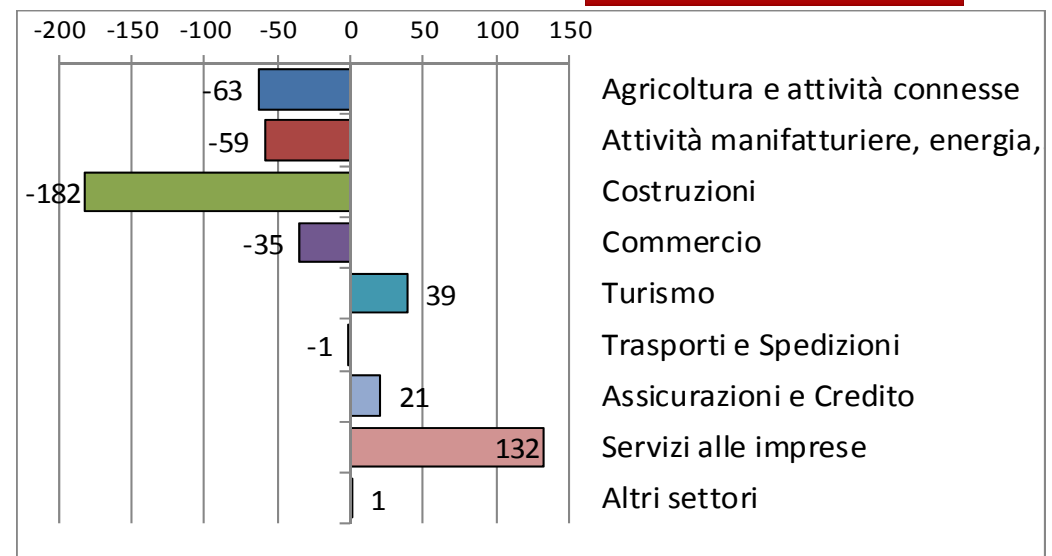
DEMOGRAFIA DELLE IMPRESE



Al 31/12/2015 le imprese attive sono risultate 41.353, con un calo di 156 unità rispetto al 31/12/2014.



Saldi imprese attive

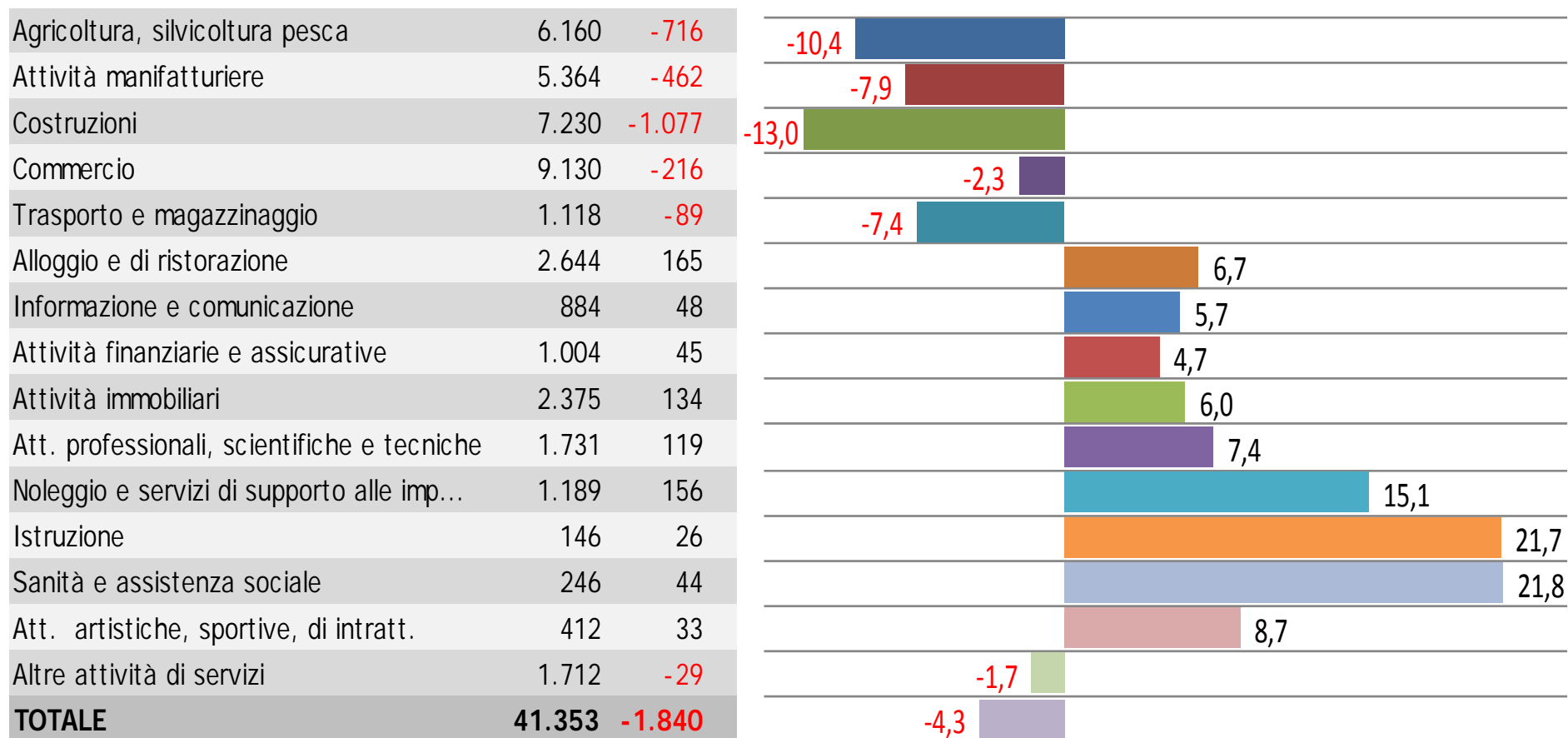


Negli ultimi 5 anni le imprese attive sono diminuite di 1.840 unità



DEMOGRAFIA DELLE IMPRESE

Variazione imprese attive - 2015 su 2010 (var. ass. e %)



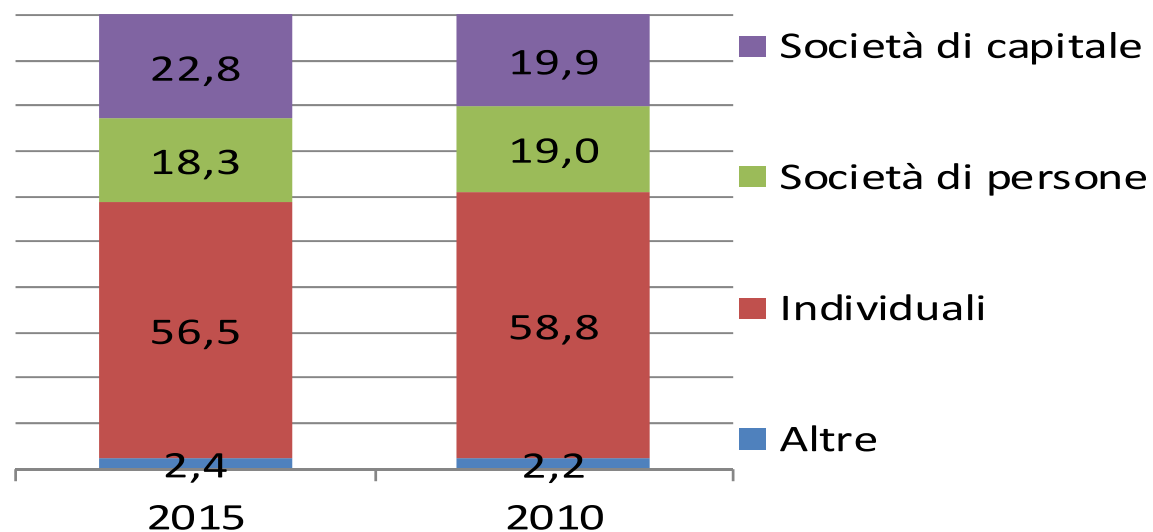
DEMOGRAFIA DELLE IMPRESE

Imprese attive per forma giuridica

2015 su 2014 (var. ass. e var.%)

S di C	9.424	284			3,1
S di P	7.572	-200	-2,6		
Individuali	23.371	-240	-1,0		
Altre	986	0		0,0	
Totale	41.353	-156	-0,4		

Confronto 2015 e 2010



DEMOGRAFIA DELLE IMPRESE

ARTIGIANATO

- Le 12.929 imprese artigiane attive a fine 2015 si concentrano:
 - per il 41,7% nell'EDILIZIA
 - per il 24,7% nel MANIFATTURIERO
 - per il 32,1% nei SERVIZI

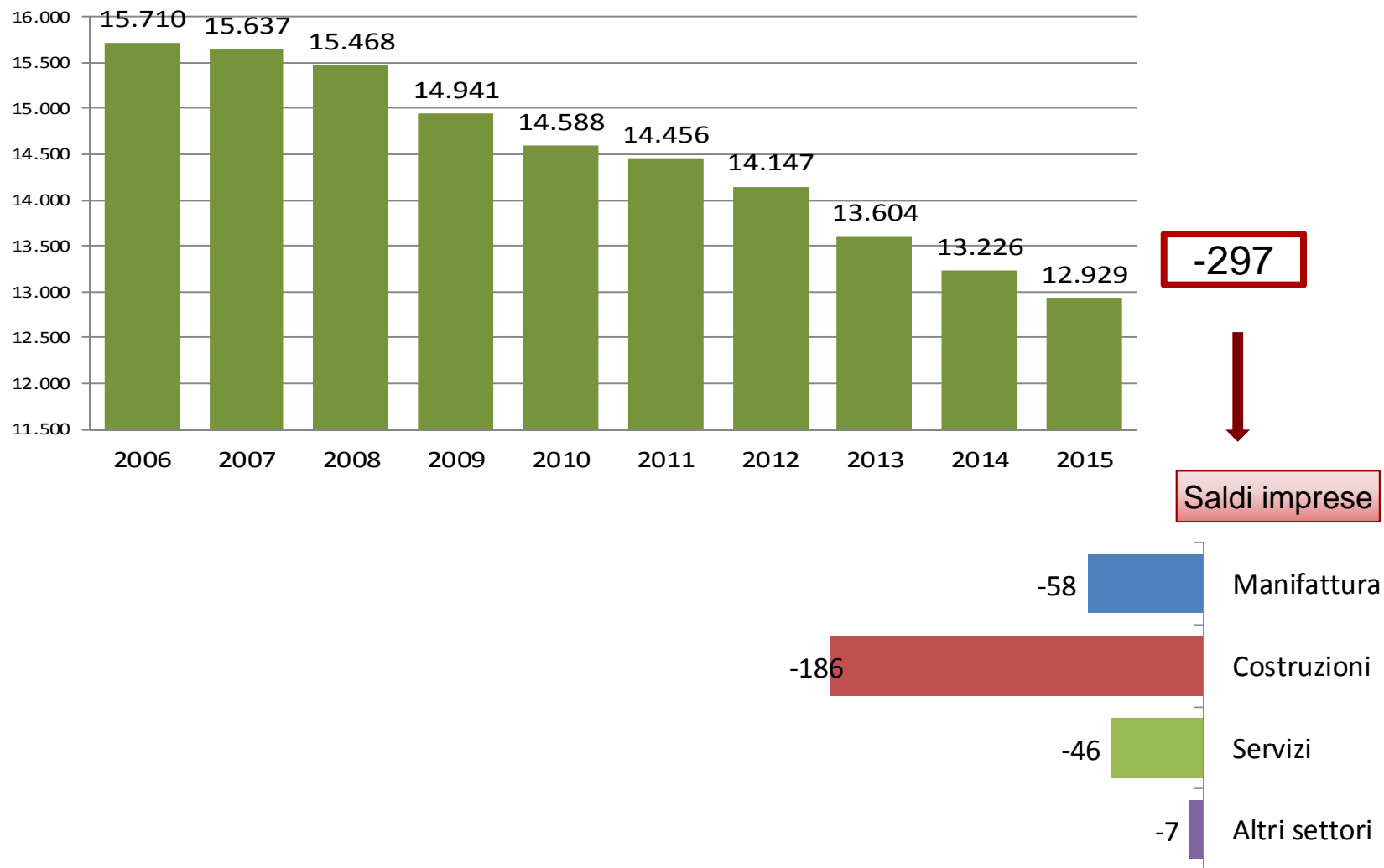
- Dal 2001 al 2006 le imprese artigiane hanno registrato un incremento del 9%; dal 2007 al 2015 sono diminuite del 17,7%.

- Il peso sul totale delle imprese attive è passato dal 36,3% del 2007 al 31,2% del 2015.



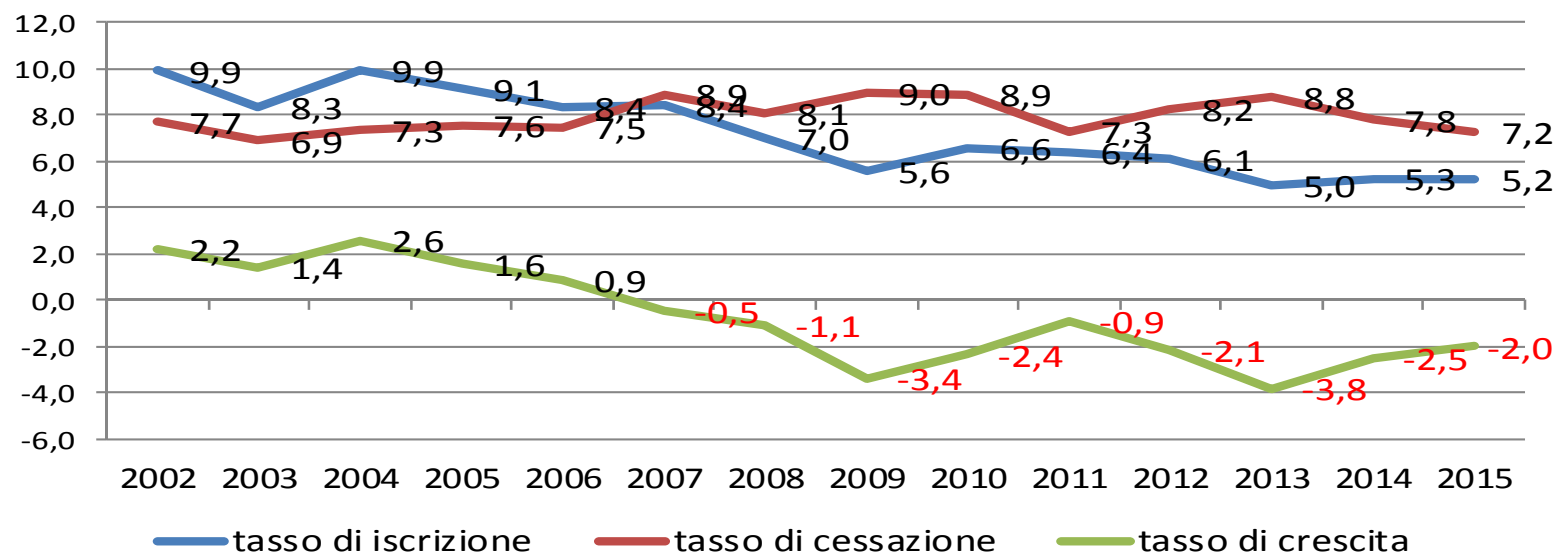
DEMOGRAFIA DELLE IMPRESE

ARTIGIANATO - imprese registrate



DEMOGRAFIA DELLE IMPRESE ARTIGIANE

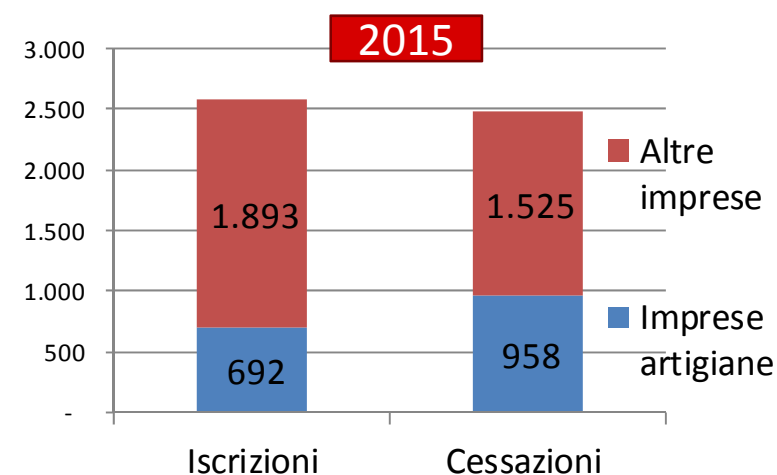
Serie storica dei TASSI di iscrizione, cessazione e crescita



Movimentazione annuale

Anni	ISCRITTE	CESSATE (*)	SALDO
2006	1.301	1.165	136
2007	1.325	1.397	-72
2008	1.097	1.266	-169
2009	865	1.385	-520
2010	979	1.331	-352
2011	935	1.067	-132
2012	881	1.190	-309
2013	704	1.243	-539
2014	717	1.059	-342
2015	692	958	-266

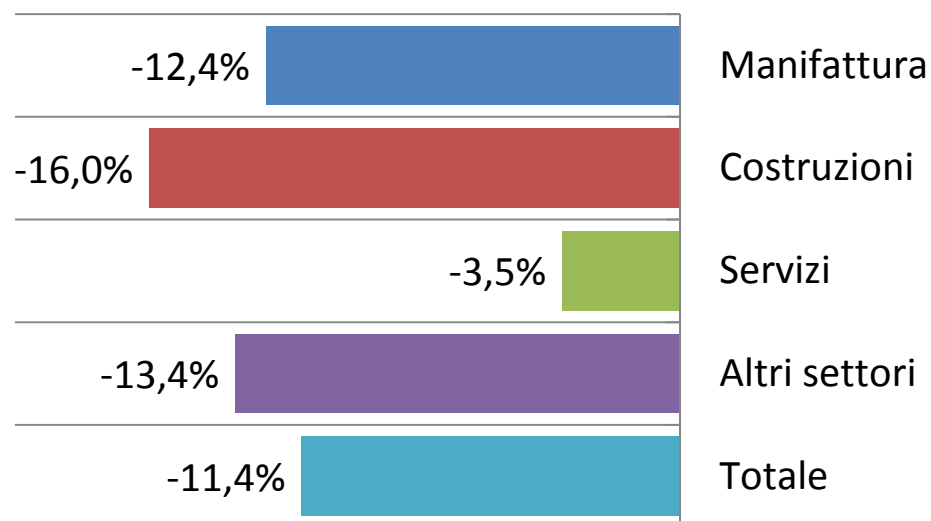
(*) al netto delle cancellazioni d'ufficio



DEMOGRAFIA DELLE IMPRESE ARTIGIANE

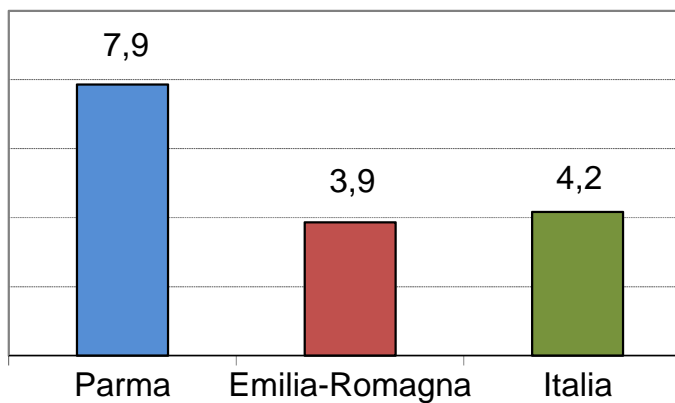
Variazione imprese registrate - 2015 su 2010 (var. ass. e %)

	2015	2010	
Manifattura	3.194	3.648	-454
Costruzioni	5.385	6.407	-1.022
Servizi	4.149	4.301	-152
Altri settori	201	232	-31
Totale	12.929	14.588	-1.659

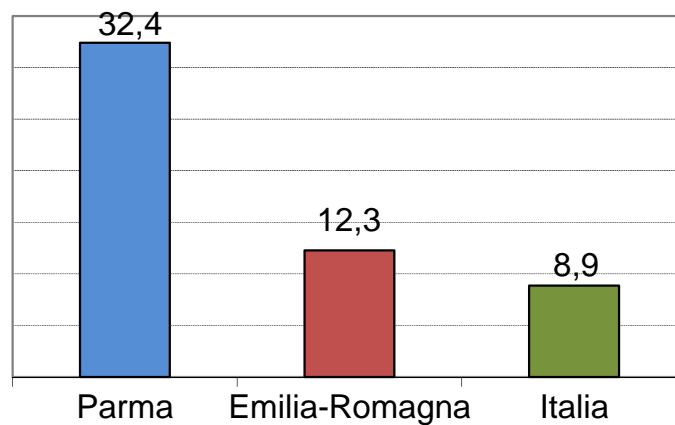


EXPORT primi 9 mesi del 2015

Var. % 2015 su 2014 (valori correnti)

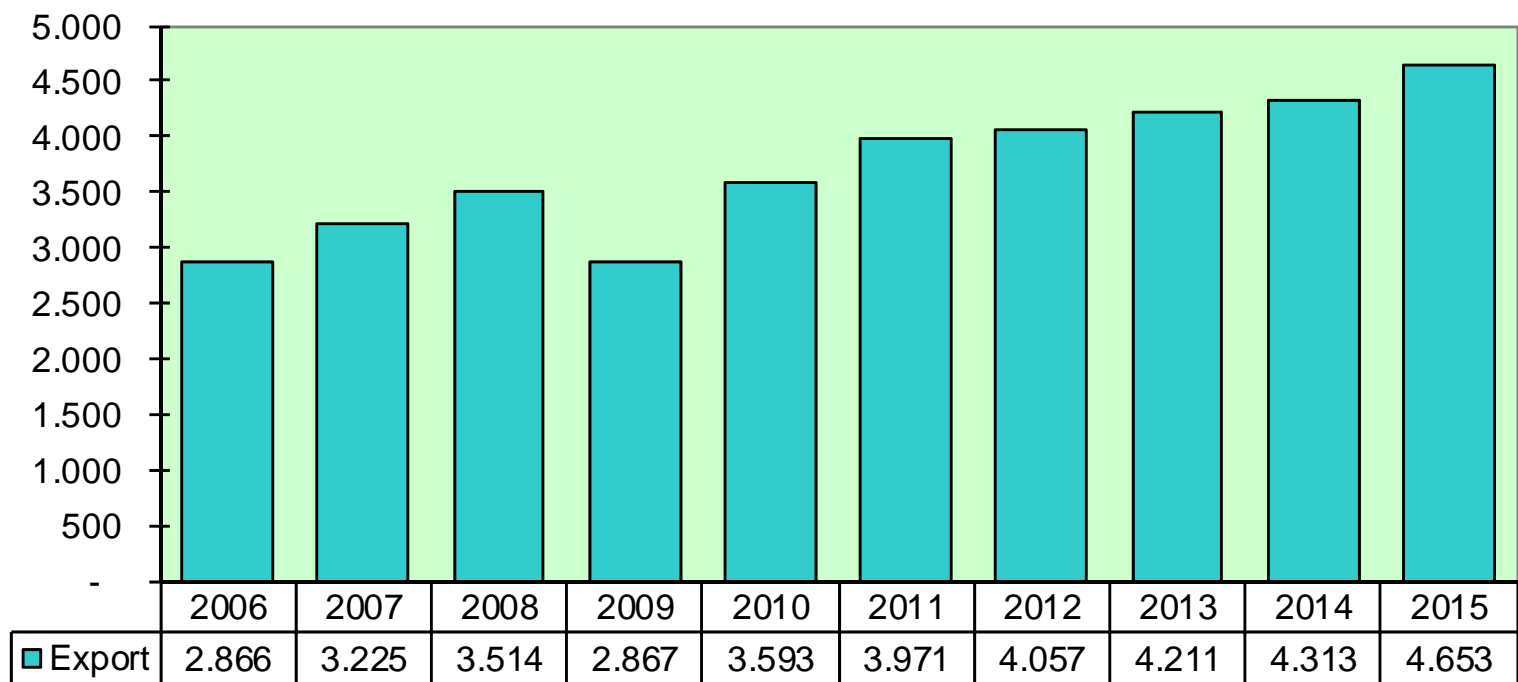


Var. % 2015 su 2008 (valori correnti)



EXPORT

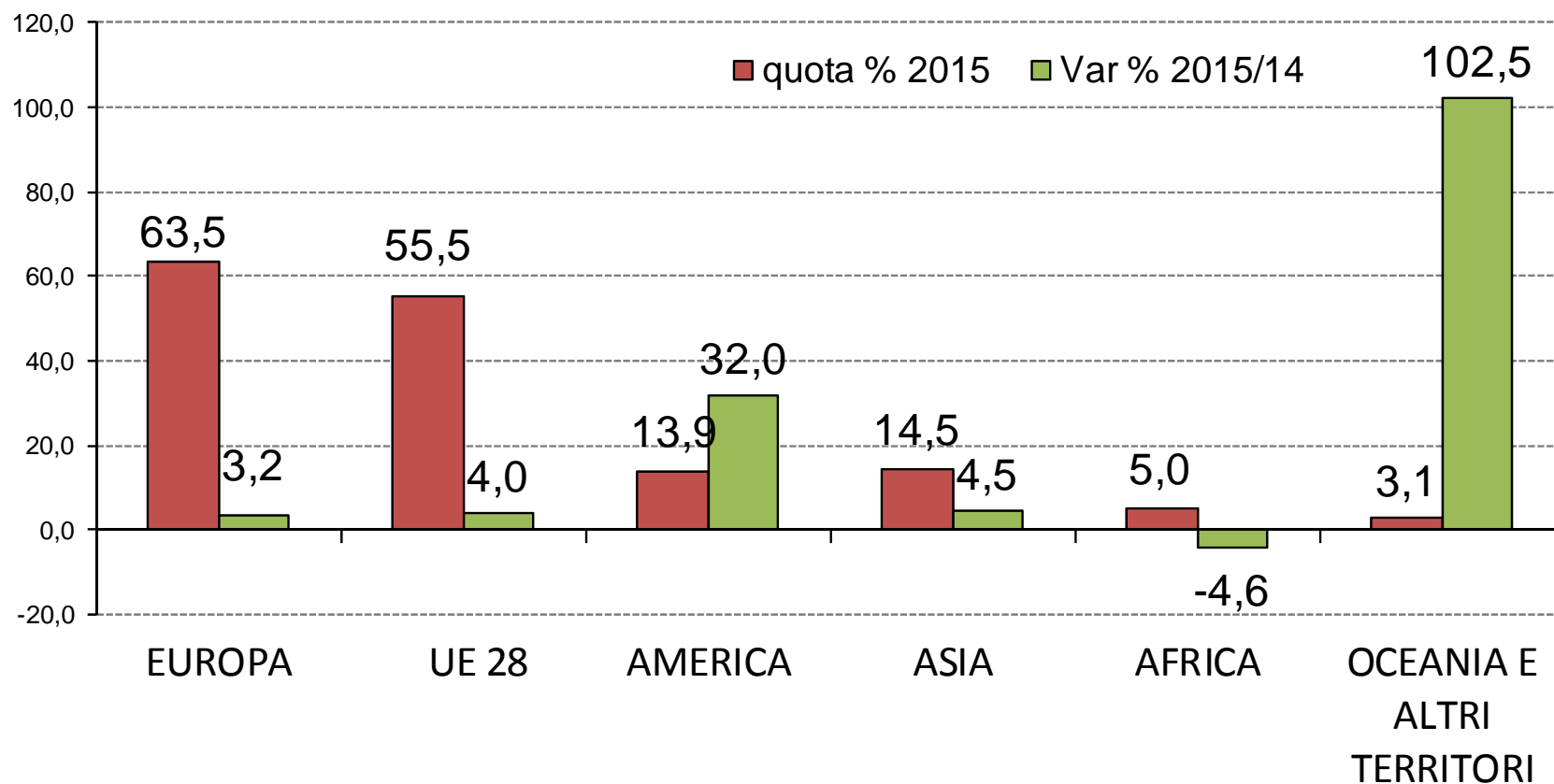
**ANDAMENTO DELL'EXPORT DEI PRIMI 9 MESI
ANNI 2006-2015 IN PROVINCIA DI PARMA
(valori in milioni di euro)**



Fonte: Istat

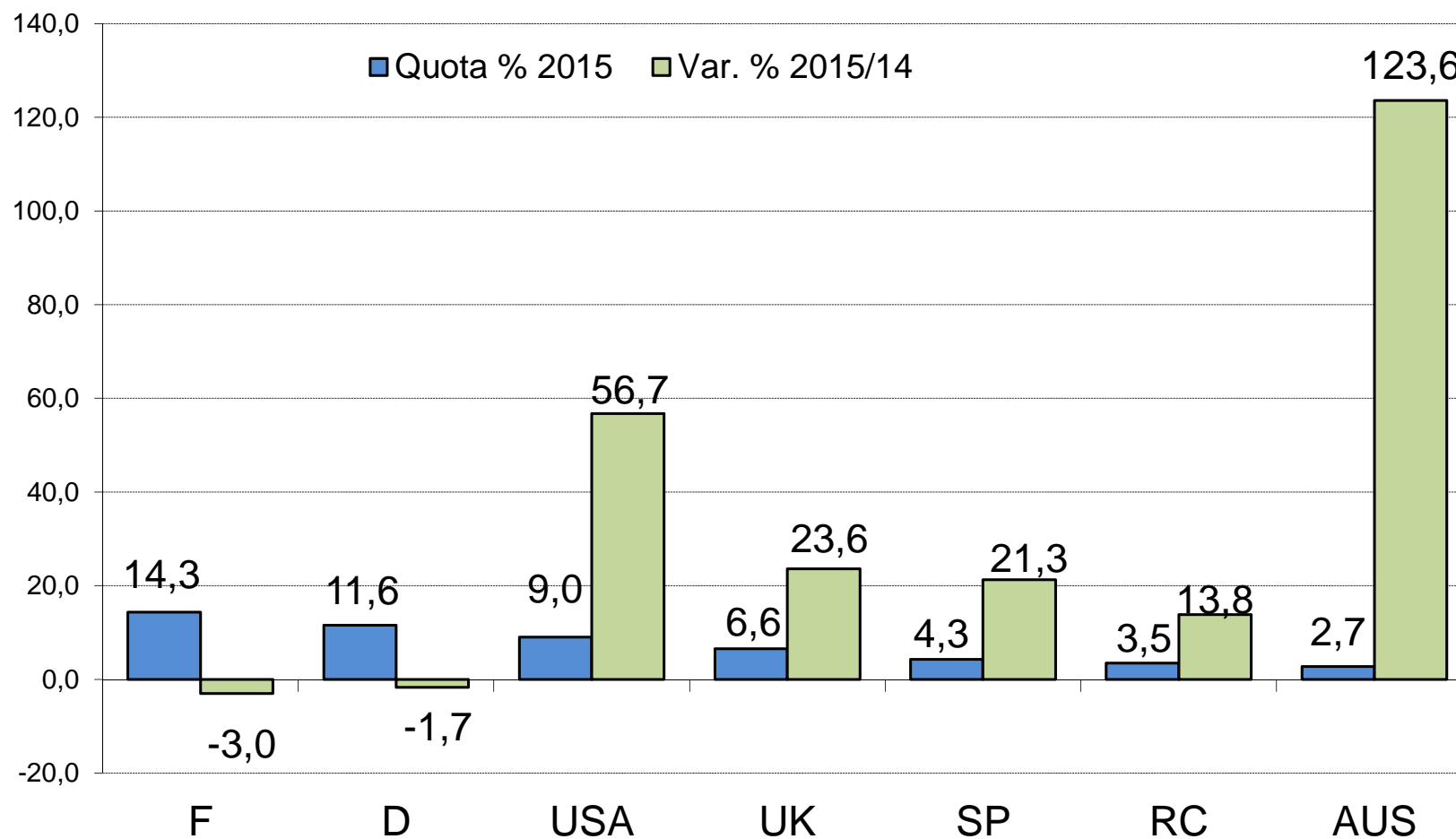
EXPORT primi 9 mesi del 2015

Dinamica export verso le diverse aree



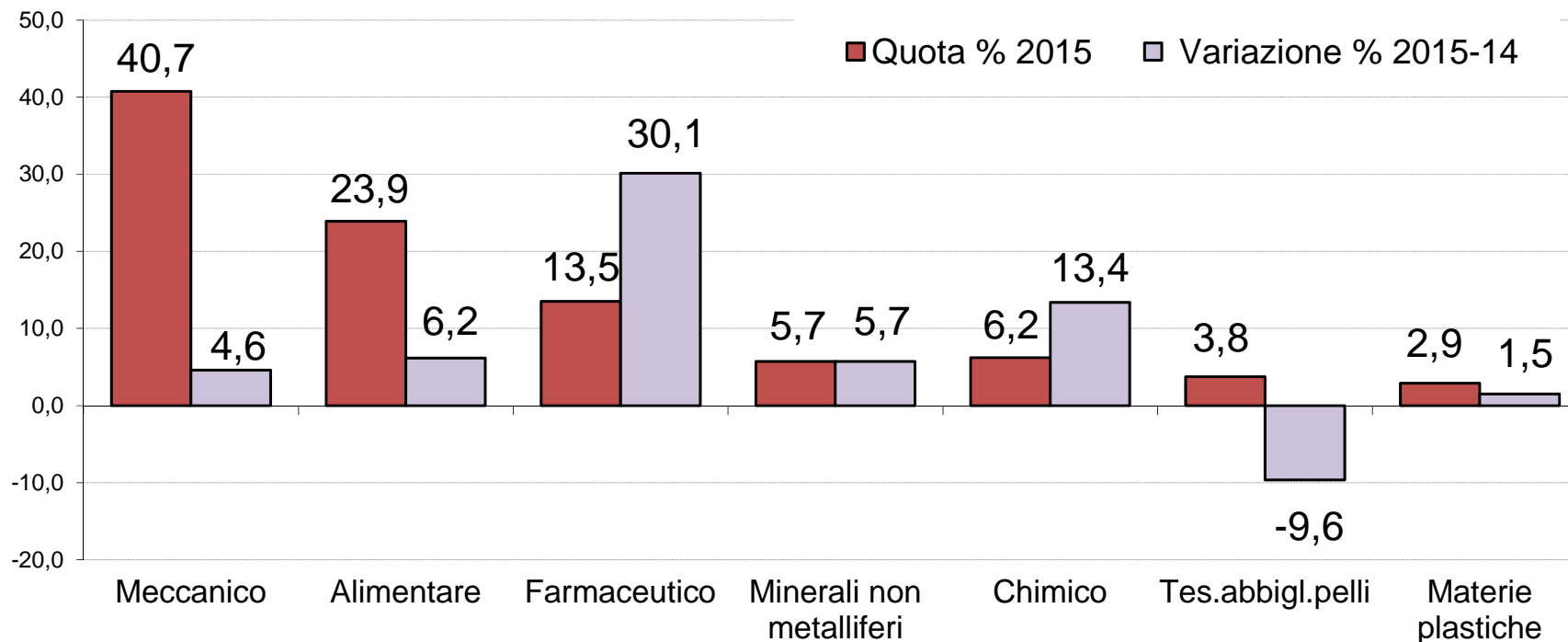
EXPORT primi 9 mesi del 2015

Var. export primi 7 paesi di destinazione



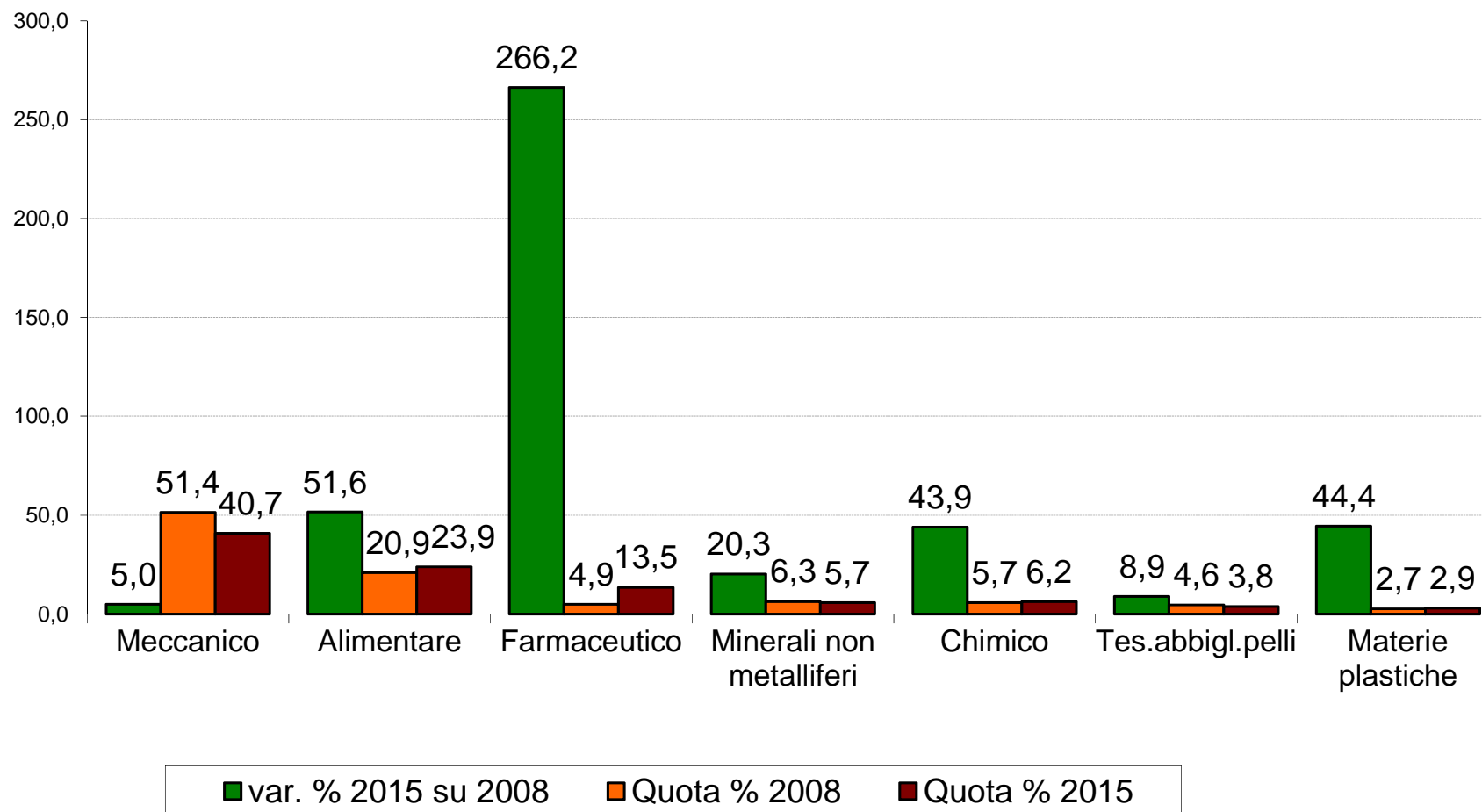
EXPORT primi 9 mesi del 2015

Variazione % export primi 7 settori

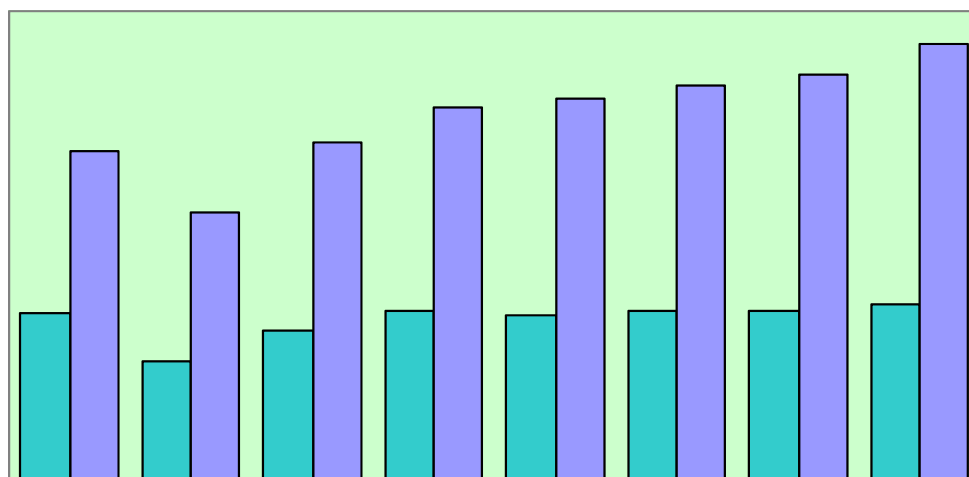


EXPORT primi 9 mesi del 2015

Variazione % export 2015 su 2008 primi 7 settori



EXPORT MECCANICA



	2008	2009	2010	2011	2012	2013	2014	2015
Export meccanica	1.806	1.282	1.612	1.818	1.772	1.823	1.812	1.895
Export totale	3.514	2.867	3.593	3.971	4.057	4.210	4.313	4.653

	var % Export Meccanica	var. % Tot. Export
2008	8,2	9,0
2009	-29,0	-18,4
2010	25,7	25,3
2011	12,8	10,5
2012	-2,6	2,2
2013	2,9	3,8
2014	-0,6	2,4
2015	4,6	7,9

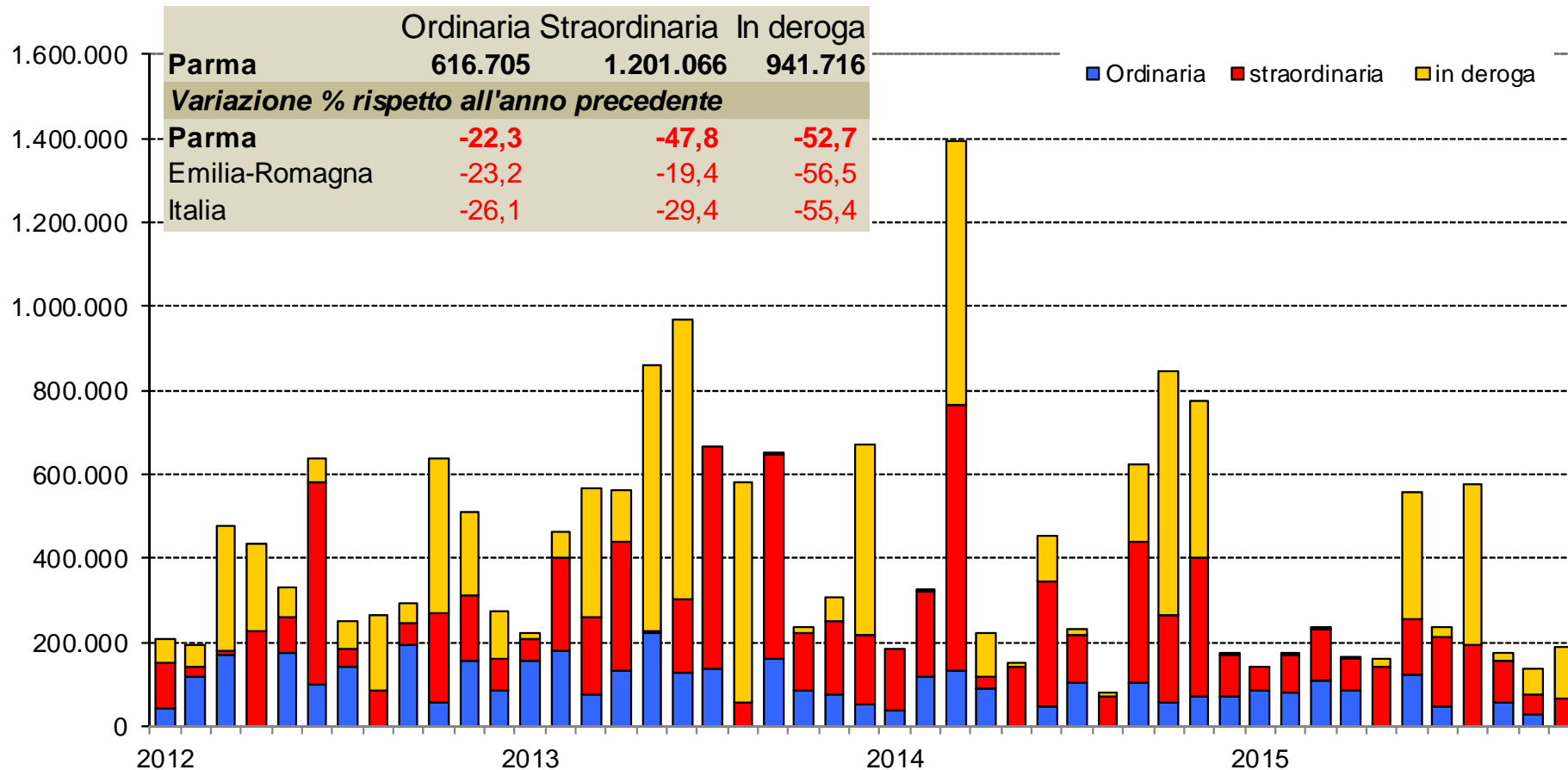
IN ORDINE DECRESCENTE per quota 2015

Settori	var 15/08	quota 2008	2015
Macchinari ed apparecchiature	20,9	30,8	28,1
Metallurgia, prod. in metallo escluse macchine e impianti	-34,1	11,5	5,7
Mezzi di trasporto	45,7	3,3	3,6
Apparecchi elettrici	-30,1	2,9	1,5
Computer, apparecchi elettronici ed ottici	-19,6	2,9	1,8
Totale settori comparto meccanico	5,0	51,4	40,7
Totale export provinciale	32,4	100,0	100,0



CASSA INTEGRAZIONE

Ore autorizzate: periodo Gennaio-Novembre 2015



Sino a novembre, complessivamente sono state richieste dalle imprese parmensi quasi **2,8 milioni di ore**, il **45,8% in meno** rispetto allo stesso periodo dell'anno precedente.

Fonte: Inps

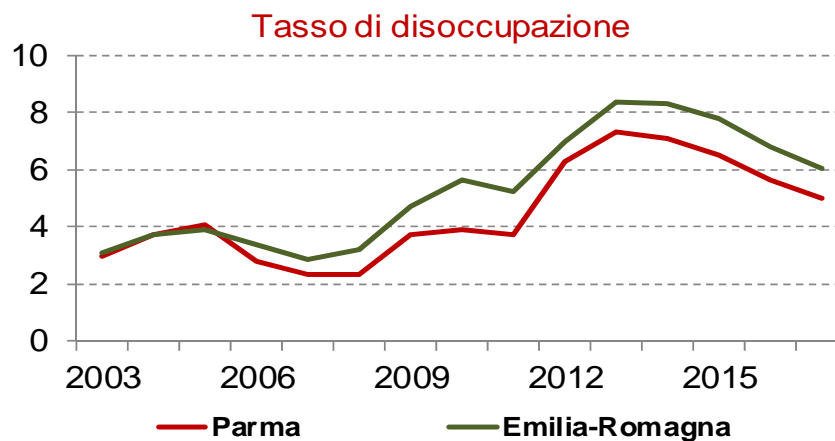
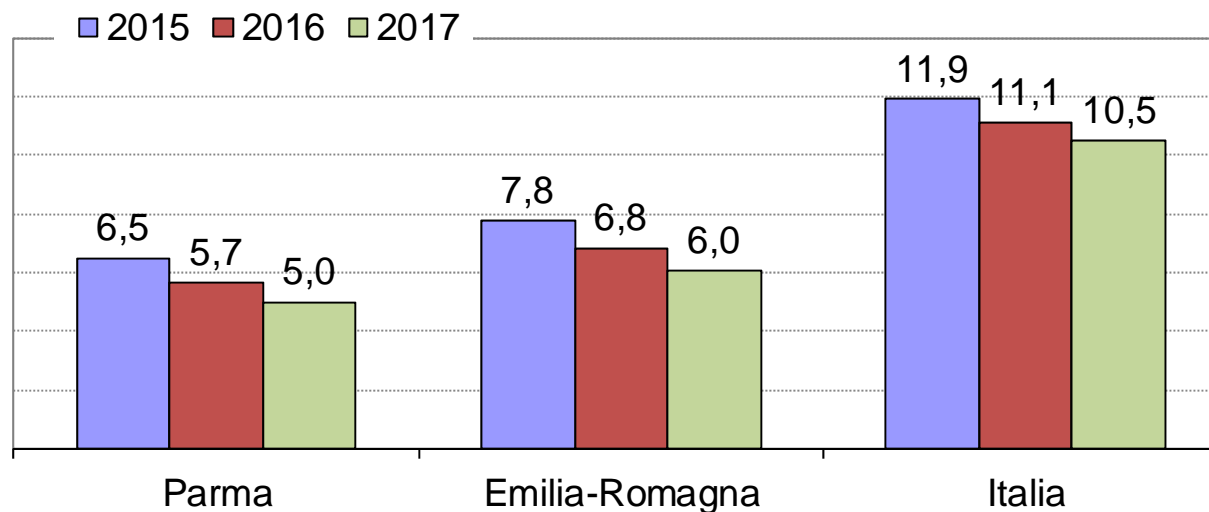


Camera di Commercio
Parma

Giordana Olivieri Ufficio Studi

Scenari e previsioni per Parma

Tasso di disoccupazione



Fonte: Prometeia,
Unioncamere
Emilia-Romagna
-edizione febbraio 2016